

Hilfsfrist P1

Info Rapport

Allgemeine Informationen

Datenquellen	ELS, Attrib VD
Name	RCVS031 Hilfsfrist P1
Beschreibung	Verteilung der Einsätze anhand der Hilfsfrist
Bemerkung	Seit 2019 werden die Nachteinsätze von Grächen im Rapport berücksichtigt, obwohl es sich nicht um Einsätze des geplanten Rettungsdispositivs handelt. Seit 2020 werden die Einsätze der Waadtländer Rettungsdienste auf Walliser Kantonsgebiet in den Analysen nach Einsatzzonen berücksichtigt.

Indikatoren

Anzahl Einsätze	Entspricht der Anzahl aufgebotener Rettungsmittel
Hilfsfrist Ersthelfer	Zeit vom Eingang des Notrufs beim Rettungsdienst (Alarmierungszeit) bis zum Eintreffen am Einsatzort

Filter

Jahr	Einsatzjahr Bis und mit 2018 entspricht das Einsatzjahr dem Kalenderjahr. Das Einsatzjahr 2019 beginnt am 01.01.2019 um 00:00:00 und endet am 01.01.2020 um 06:59:59. Ab 2020 beginnt das Einsatzjahr jeweils am 01.01.xxxx um 07:00:00 Uhr und endet am 01.01.yyyy+1 um 06:59:59.
Typ Rettungsdienst	Walliser Ambulanz- und Luftrettungsdienste
Einsatzart	P1
Ausserhalb Planung	Zwischen 2016 und 2018 werden folgende Einsätze nicht im Rapport berücksichtigt: - Nachteinsätze des Ambulanzdienstes 52 – Amb Zenklusen Grächen Seit 2019 werden diese Einsätze nur bei den nach Rettungsdiensten gegliederten Statistiken nicht berücksichtigt.
Ausserhalb Planung	Nicht berücksichtigt werden: - Einsätze der Ambulanzdienste 34 Ambu Clerc Sitten und 67 Spital Wallis Verlegungsdienst - Einsätze der Basisstationen Saanen und Lauterbrunnen von Air-Glacières (RD-Nr. 90 und 91)
Code AMPDS 60	Von Patrouilleuren angeforderte Luftrettungseinsätze wurden nicht berücksichtigt.
Weitere AMPDS-Codes (ab 2019)	Einsätze mit einem der untenstehenden AMPDS-Codes wurden ab 2019 im Rapport nicht berücksichtigt: - 80, 81, 82, 83, 84, 85, 100, 102, 118
Flag Bad Delai Reponse	Einsatzprotokolle, welche die nachstehenden Kriterien erfüllen, sind ungültig und werden in diesem Bericht nicht berücksichtigt: - Einsatzdatum unbekannt (FlagErreurDateInter) - Alarmierungszeit Rettungsdienst unbekannt (FlagErreurHeureAlarmer) - Ankunftszeit am Einsatzort unbekannt (FlagErreurHeureArriveeSite) - Hilfsfrist länger als 180 Minuten (FlagErreurDelaiReponseMax) - Alarmierungszeit Rettungsdienst nach Ankunftszeit am Einsatzort (FlagErreurDelaiReponseAnteriorite)

Daten

Zuletzt aufgerufen	10.04.2025
Datum des Berichts	15.04.2025

HILFSFRIST – MEDIAN UND 90. PERZENTIL (IN MINUTEN) – GANZER KANTON – 2024

*WICHTIG: Auswahlkriterien haben sich zwischen 2018 und 2019 geändert (siehe Info Rapport)
Es werden nur die P1-Einsätze innerhalb der eigenen Einsatzzone berücksichtigt
Die Werte des Medians und des 90%-Perzentils werden auf die nächste Minute abgerundet*

		Januar		Februar		März		März		April		Mai		Juni		Juli		August		September		Oktober		November		Dezember		Total			
		M	P 90	M	P 90	M	P 90	M	P 90	M	P 90	M	P 90	M	P 90	M	P 90	M	P 90	M	P 90	M	P 90	M	P 90	M	P 90	M	P 90	M	P 90
		ALLE BASEN	Tag	11.03	21.41	11.1	23.42	10.65	21.35			10.23	20.23	10.17	22.24	11.28	21.23	12.42	27.26	12.78	27.15	11.11	23.28	10.36	21.87	10.52	22.56	11.4	24.1	11.1	23.16
	Nacht	11.81	26.82	11.41	25.07	12.43	27.06	11.7	12.7	10.08	21	11.85	24.53	10.98	23.75	12.95	26.47	13.25	26.21	11.2	24.45	10.55	21.7	11.38	22.58	11.2	25.8	11.5	25.35		
	Total	11.3	22.9	11.3	24.2	11.3	23.4	11.7	12.7	10.2	20.5	10.9	23.4	11.2	21.4	12.5	27.2	13	26.9	11.2	23.5	10.5	21.9	10.9	22.6	11.3	25.5	11.3	23.83		

HILFSFRIST – MEDIAN UND 90. PERZENTIL (IN MINUTEN) – NACH AMBULANZBASIS – 2024

*WICHTIG: Auswahlkriterien haben sich zwischen 2018 und 2019 geändert (siehe Info Rapport)
Es werden nur die P1-Einsätze innerhalb der eigenen Einsatzzone berücksichtigt
Die Werte des Medians und des 90%-Perzentils werden auf die nächste Minute abgerundet*

		Januar		Februar		März		März		April		Mai		Juni		Juli		August		September		Oktober		November		Dezember		Total			
		M	P 90	M	P 90	M	P 90	M	P 90	M	P 90	M	P 90	M	P 90	M	P 90	M	P 90	M	P 90	M	P 90	M	P 90	M	P 90	M	P 90		
		33	Amb Clerc Monthey	Tag	10.21	19.42	9.625	16.79	8.917	17.75			10.33	16.9	9.25	20.28	9.667	19.3	10.38	17.68	8.617	19.73	9.517	18.85	9.433	19.12	8.808	18.01	11.4	23.9	9.65
		Nacht	10.17	22.13	11	21.44	11.31	19.11			8.9	16.24	10.5	16.77	8.758	17.97	9.633	20.05	12.55	20.49	8.767	13.76	10.34	19.11	9.45	20.13	9.87	17.9	10.1	19.4	
		Total	10.2	20.3	10.2	18.2	10.4	18.8			9.38	16.8	9.77	19	9.22	18.9	10.2	19.3	10.9	19.9	9.1	16.7	9.8	19.1	9.13	18.4	10.3	20	9.85	19.4	
68	Amb Entremont	Tag	16.98	24.7	12.29	21.97	12.95	17.98			16.44	19.26	11.58	21.07	15.86	18.79	18.13	26.68	9.533	19.23	10.68	19.35	12.15	21.24	19.22	32.35	19.4	22.1	14.3	23.3	
		Nacht	19.45	34.95	18.25	29.58	20.12	27.37			8.767	14.18	14.37	22.58	18.99	29.36	14.8	26.99	16.13	24.63	14.93	33.76	11.82	21.77	16.87	23.77	19.1	29.3	15.9	28.4	
		Total	17.4	28.4	17.9	26.1	15.2	24.1			11.7	18.1	13.3	22.7	16.6	23.2	15.9	28.1	11.6	22.2	11.5	32.4	12.2	23	18	31.1	19.3	23.3	15.4	25.8	
66	Amb Spital Wallis Ma	Tag	11.12	18.07	10.02	13.47	9.25	16.25			9.067	14.27	9.25	15.57	9.75	20.69	9.325	18.71	11.62	24.96	10.3	19.35	9.05	16.63	9.383	15.7	10.6	21.8	9.63	18.8	
		Nacht	10.92	20.57	10.92	21.53	12.07	16.81			10.4	18.72	9.883	19.6	10.7	25.46	10.68	18.67	13.13	20.84	10.63	23.1	9.717	22.26	14.83	26.31	10.9	22.7	10.9	22.4	
		Total	11	18.1	10.1	17.8	9.82	16.5			9.58	18.1	9.42	17.9	10.1	21.2	10.1	20.6	11.9	23.5	10.3	22.5	9.35	17.3	9.88	19.4	10.7	22.9	10.1	20.1	
65	Amb SAS Sitten	Tag	10.44	19.81	11.59	24.89	10.67	19.53			10.19	19.89	10.05	20.81	11.07	19.44	10.25	26.53	10.43	23.23	9.65	19.13	8.7	17.44	9.858	21.1	10.3	21.9	10.3	21.6	
		Nacht	12.83	25.96	12.36	24.52	13.71	27.33			11.45	23.3	12.83	24.82	11.7	22.1	13.18	22.11	13.32	27.75	11.13	23.48	10.13	19.41	10.62	22.35	11.7	26.3	12.2	24.7	
		Total	11.6	22.4	11.6	24.9	11.6	22.5			10.4	21.5	11.5	23.7	11.5	20.5	11.9	24.1	11.5	25.8	10.4	20.5	9.17	17.9	10.3	21.7	11	25.4	11	22.9	
61	Amb Spital Wallis Sio	Tag	9.667	21.55	10.09	19.94	10.12	19.18			8.45	17.18	9.35	18.58	10.76	18.81	10.55	19.95	10.4	22.62	9.6	18.56	9.8	21.35	9.4	18.3	10	23.8	9.93	19.9	
		Nacht	11.13	28.77	10.8	22.67	8.967	32.49			9.65	33.24	15.33	26.41	7.45	21.24	13.38	19.98	12.92	19.94	11.71	18.87	11.05	20.98	9.908	16.89	11.7	26.6	11.2	23.5	
		Total	10.1	23	10.3	20.6	9.98	19.8			9.13	21.2	10.9	20.9	10.5	19.1	12.5	20.1	11.2	21.3	10.8	18.6	10.4	21.4	9.7	17.5	10.9	26.6	10.3	20.8	
55	Amb SOW Visp	Tag	10.26	19.89	9.483	13.43	9.533	17.96			10.18	16.41	9.65	20.58	9.633	15.09	8.658	11.21	8.442	13.43	10.42	18.64	10	16.34	10.87	15.26	9.81	17.8	9.81	17.4	
		Nacht	10.78	13.39	10.93	15.63	11.23	32.5	12.95	12.95	10.17	15.61	10.33	18.85	9.733	13.36	10.58	19.6	11.05	22.8	11.05	16.67	10.35	15.67	11.13	16.63	9.63	17.2	10.6	18	
		Total	10.5	17.8	10.2	14.2	10.2	18.6	13	13	10.2	15.8	10.2	21.9	9.73	14.6	9.75	17.2	9.95	19.5	10.8	17.9	10.2	16.5	11.1	16.3	9.78	17.7	10.2	17.6	
53	Amb Venetz Saastal	Tag	8.283	9.745	9.383	10.83	7.383	10.17			7.825	8.21	6.683	8.443	9.217	9.65	10.61	30	11.55	13.04	9.8	10.68	8.425	8.578	5.7	8.007	8.28	8.75	8.8	11.3	
		Nacht	8.317	12.09	9.517	18.53	10.97	12.78			8.583	17.8	8.967	11.5	18.35	18.35	9.808	13.68	9.942	13.21	9.817	13.01	7.867	10.01	9.65	10.68	11.3	18.6	10.3	15.6	
		Total	8.32	11.8	9.48	14.3	10.3	11.6			7.83	14.3	8.88	10.9	9.38	14	10.1	21.6	10.5	13.4	9.8	12.1	8.43	9.97	9.28	10.3	10.7	17.6	9.47	13.7	
57	Amb Zermatt	Tag	8.642	11.36	4.833	9.642	9.8	20.19			9.667	16.28	7.592	7.798	8.025	12.51	7.25	11.77	7.967	19.58	11.37	15.41	4.925	5.772	9.9	19.87	9.93	11.9	7.97	13.9	
		Nacht	8.9	16.47	8.7	11.79	9.05	14.11			7.617	12.07	9.15	13.28	9.95	12.94	11.42	18.88	8.05	13.83	9.65	13.57	9.142	11.31	9.833	13.87	9.6	12.8	8.91	14.4	
		Total	8.9	13.9	7.96	11.5	9.42	15.3			7.8	13.9	8.63	13.2	8.92	12.9	8.07	12.5	8.01	14.9	9.68	15.4	6.21	10.2	9.9	14.5	9.65	12.4	8.72	13.9	
70	Amb SOW Gampel	Tag	7.483	24.78	13.2	27.1	7.733	21.14			8.533	11.27	8.783	22.1	11.23	24.49	10.77	27.51	16.65	26.64	11.07	26.87	16.43	27.18	18.09	26.31	22.3	32.9	11.1	27.1	
		Nacht	18.47	31.3	9.258	26.12	14.7	29.22	10.45	10.45	10.19	15.53	11.13	26.47	13.67	15.92	11.08	32.5	10.2	18.86	13.59	26.75	10.63	29.3	17.18	29.98	15.8	20	12.1	28.9	
		Total	9.9	27.5	11.4	27.4	7.95	29.2	10.5	10.5	9.23	13.4	9.12	27.5	13.2	23.9	11	29.6	11.2	26.5	11.3	26.9	14.5	27.9	17.2	27.2	17.9	28.8	11.2	27.8	
75	Amb SOW Fiesch	Tag				14.35	20.71			5.458	6.932	14.17	21.1	9.317	19.95	9.033	17.51	20.95	29.63	14.18	19.43	13.66	21.7	13.38	17.1	8.3	14	13.1	23.7		
		Nacht				15.33	19.9			12.78	14.54	9.092	12.51	17.33	20.84	8.867	12.68	19.35	31.48	12.72	15.22	13.18	21.44	16.82	23.91	10.5	17.5	13.6	23.4		
		Total				15.3	22.7			8.94	13.7	12.5	18.1	12.9	21.5	8.95	17.3	19.4	30.8	14	16.6	13.2	22.4	14	22.2	10.2	17.4	13.3	23.5		
82	Rapid Responder St.	Tag	13.36	16.51	9.983	16.54	10.14	10.42																						10	17.9
		Total	13.4	16.5	9.98	16.5	10.1	10.4																						10	17.9
AMBULANZBASEN	Tag	10.1	20.65	10.08	20.82	9.8	19.05			9.383	17.73	9.267	20.17	10.15	19.46	9.642	23.07	10.08	23.2	10.28	19.48	9.667	19.79	9.9	20.55	10.3	22.7	9.92	20.3		
	Nacht	11.48	26.54	11.33	23.37	11.65	26.18	11.7	12.7	9.95	19.95	11.25	23.43	10.69	21.32	11.65	21.13	12.25	22.33	10.93	22.48	10.43	20.97</								

HILFSFRIST – MEDIAN UND 90. PERZENTIL (IN MINUTEN) – NACH LUFTRETTUNGSBASIS – 2024

*WICHTIG: Auswahlkriterien haben sich zwischen 2018 und 2019 geändert (siehe Info Rapport)
 Es werden nur die P1-Einsätze innerhalb der eigenen Einsatzzone berücksichtigt
 Die Werte des Medians und des 90%-Perzentils werden auf die nächste Minute abgerundet*

		Januar		Februar		März		April		Mai		Juni		Juli		August		September		Oktober		November		Dezember		Total		
		M	P 90	M	P 90	M	P 90	M	P 90	M	P 90	M	P 90	M	P 90	M	P 90	M	P 90	M	P 90	M	P 90	M	P 90	M	P 90	
60	Heli AG, Sitten	Tag	16.75	28.03	18.57	34.7	16.8	26.58	19.01	35.72	19.67	34.82	19.32	23.04	18.23	35.04	19.86	32.45	18.35	33.37	16.93	25.12	20.25	32.64	18.62	32.82	18.5	32.8
		Nacht	26.92	33.58	22.47	30.55	25.91	46.93	29.49	44.8	27.27	58.02	41.75	60.51	25.52	41.15	26.15	45.18	18.9	31.03	32.78	59.11	22.35	22.35	26.15	29.28	25.5	43.8
		Total	17.4	28.4	18.8	34.1	18.1	29.8	19.1	35.8	20.5	43.5	19.7	32.1	20.8	37.3	20.3	36.6	18.4	33.2	18.1	33.4	20.4	31.4	19.9	31.7	19.4	35.5
59	Heli AZ, Zermatt	Tag	16.76	21.66	16.79	21.01	17.48	25.76	14.41	28.18	13.47	25.71	17.67	31.22	18.09	31.59	18.73	32.38	16.74	27.22	15.31	28.65	19.13	28.32	15.24	22.34	17	30
		Nacht	21.1	29.68	25.55	33.73	20.68	31.41	17.98	20.06	18.35	36.29	20.22	55.43	22.86	37.87	20.55	39.71	27.73	34.66	19.86	20.87	26.32	31.55	22.79	31.23	21.7	35.8
		Total	17.7	24.1	16.9	24.7	17.9	28.5	16.5	27.4	14.2	29.9	18	34.2	18.9	33.2	18.9	32.7	17.9	33.5	16.1	27.6	19.4	30.4	17.6	26.1	17.9	31.6
HELIKOPTER-BASEN	Tag	16.75	26.62	17.5	28.63	17.18	26.15	17.48	31.52	18.06	33.74	18.38	29.77	18.23	32.93	18.92	32.49	17.2	32.16	16.57	27.29	20	29.67	17.32	29.65	17.8	31.5	
	Nacht	23.32	35.53	24.97	33.21	22.4	36.16	20.58	38.62	21.55	52.4	25.48	67.65	23.6	40.34	23.24	44.27	20.03	34.54	26.35	46.3	24.33	31.21	24.47	30.55	23.4	40.9	
	Total	17.7	27.9	17.9	29.8	18	30.2	17.9	32.3	19.2	43.3	18.7	32.6	19.8	35.7	19.7	34.1	18.2	33.6	17.8	33.3	20.1	30.5	18.9	31	18.7	33.4	

HILFSFRIST >= 20 MINUTEN – GANZER KANTON – 2020 BIS 2024

WICHTIG: Auswahlkriterien haben sich zwischen 2018 und 2019 geändert (siehe Info Rapport)

Es werden nur die P1-Einsätze innerhalb der eigenen Einsatzzone berücksichtigt

		2024			2023			2022			2021			2020		
		Anz. Einsätze mit HF >= 20 Min.	Anz. Einsätze total	Anteil	Anz. Einsätze mit HF >= 20 Min.	Anz. Einsätze total	Anteil	Anz. Einsätze mit HF >= 20 Min.	Anz. Einsätze total	Anteil	Anz. Einsätze mit HF >= 20 Min.	Anz. Einsätze total	Anteil	Anz. Einsätze mit HF >= 20 Min.	Anz. Einsätze total	Anteil
Alle Rettungsdienste	Tag	831	5156	16.1%	799	4918	16.2%	805	4749	17.0%	684	4161	16.4%	678	4282	15.8%
	Nacht	516	2818	18.3%	502	2749	18.3%	604	2662	22.7%	481	2342	20.5%	485	2403	20.2%
	Total	1347	7974	16.9%	1301	7667	17.0%	1409	7411	19.0%	1165	6503	17.9%	1163	6685	17.4%

HILFSFRIST >= 20 MINUTEN – NACH AMBULANZBASIS – 2020 BIS 2024

WICHTIG: Auswahlkriterien haben sich zwischen 2018 und 2019 geändert (siehe Info Rapport)
Es werden nur die P1-Einsätze innerhalb der eigenen Einsatzzone berücksichtigt

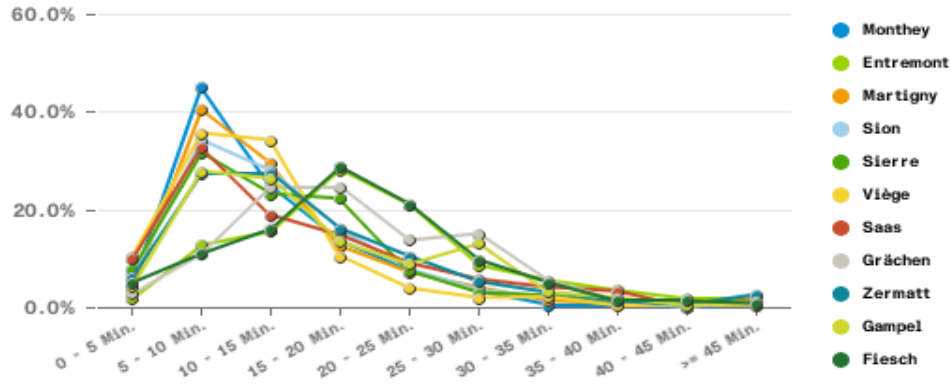
		2024			2023			2022			2021			2020			
		Anz. Einsätze mit HF >= 20 Min.	Anz. Einsätze total	Anteil	Anz. Einsätze mit HF >= 20 Min.	Anz. Einsätze total	Anteil	Anz. Einsätze mit HF >= 20 Min.	Anz. Einsätze total	Anteil	Anz. Einsätze mit HF >= 20 Min.	Anz. Einsätze total	Anteil	Anz. Einsätze mit HF >= 20 Min.	Anz. Einsätze total	Anteil	
33	Amb Clerc Monthey	Tag	59	699	8.4%	67	716	9.4%	77	668	11.5%	40	559	7.2%	48	648	7.4%
		Nacht	32	414	7.7%	39	402	9.7%	61	456	13.4%	30	337	8.9%	24	360	6.7%
		Total	91	1113	8.2%	106	1118	9.5%	138	1124	12.3%	70	896	7.8%	72	1008	7.1%
68	Amb Entremont	Tag	30	137	21.9%	43	143	30.1%	37	141	26.2%	31	128	24.2%	23	120	19.2%
		Nacht	47	137	34.3%	40	116	34.5%	40	122	32.8%	38	109	34.9%	2	6	33.3%
		Total	77	274	28.1%	83	259	32.0%	77	263	29.3%	69	237	29.1%	25	126	19.8%
66	Amb Spital Wallis Martina	Tag	60	708	8.5%	72	642	11.2%	65	615	10.6%	38	518	7.3%	52	545	9.5%
		Nacht	48	348	13.8%	43	361	11.9%	49	332	14.8%	31	282	11.0%	88	384	22.9%
		Total	108	1056	10.2%	115	1003	11.5%	114	947	12.0%	69	800	8.6%	140	929	15.1%
65	Amb SAS Sitten	Tag	137	1122	12.2%	123	1014	12.1%	148	1015	14.6%	116	906	12.8%	124	980	12.7%
		Nacht	132	698	18.9%	126	722	17.5%	162	768	21.1%	117	643	18.2%	119	643	18.5%
		Total	269	1820	14.8%	249	1736	14.3%	310	1783	17.4%	233	1549	15.0%	243	1623	15.0%
61	Amb Spital Wallis Siders	Tag	60	638	9.4%	71	648	11.0%	68	619	11.0%	47	540	8.7%	52	562	9.3%
		Nacht	59	385	15.3%	68	355	19.2%	50	350	14.3%	53	309	17.2%	47	339	13.9%
		Total	119	1023	11.6%	139	1003	13.9%	118	969	12.2%	100	849	11.8%	99	901	11.0%
55	Amb SOW Visp	Tag	26	458	5.7%	18	424	4.2%	29	432	6.7%	38	414	9.2%	106	532	19.9%
		Nacht	22	289	7.6%	25	262	9.5%	86	239	36.0%	99	390	25.4%	94	399	23.9%
		Total	48	747	6.4%	43	686	6.3%	115	671	17.1%	137	804	17.0%	200	925	21.6%
51	Amb SOW Münster	Tag							29	93	31.2%	19	78	24.4%	26	86	30.2%
		Nacht							13	39	33.3%	15	39	38.5%	23	50	46.0%
		Total							42	132	31.8%	34	117	29.1%	49	136	36.0%
53	Amb Venetz Saastal	Tag	2	65	3.1%	7	78	9.0%	1	55	1.8%	1	50	2.0%	1	55	1.8%
		Nacht	4	69	5.8%		53			52			51			56	
		Total	6	134	4.5%	7	131	5.3%	1	107	0.9%	1	101	1.0%	1	111	0.9%
52	Amb Zenklusen Grächen	Tag				1	14	7.1%	1	34	2.9%	2	29	6.9%		39	
		Total				1	14	7.1%	1	34	2.9%	2	29	6.9%		39	
57	Amb Zermatt	Tag	5	79	6.3%	1	80	1.3%	3	66	4.5%	2	67	3.0%	3	46	6.5%
		Nacht	3	124	2.4%	1	106	0.9%	6	120	5.0%	1	68	1.5%	2	72	2.8%
		Total	8	203	3.9%	2	186	1.1%	9	186	4.8%	3	135	2.2%	5	118	4.2%
70	Amb SOW Gampel	Tag	47	164	28.7%	41	170	24.1%	36	132	27.3%	42	149	28.2%	3	14	21.4%
		Nacht	31	113	27.4%	23	106	21.7%									
		Total	78	277	28.2%	64	276	23.2%	36	132	27.3%	42	149	28.2%	3	14	21.4%
75	Amb SOW Fiesch	Tag	13	75	17.3%	22	91	24.2%									
		Nacht	7	47	14.9%	18	54	33.3%									
		Total	20	122	16.4%	40	145	27.6%									
80	Rapid Responder Martina	Nacht				23											
		Total				23											
82	Rapid Responder St. Nikl	Tag		8													
		Total		8													
81	Rapid Responder Münster	Tag				3											
		Nacht				1											
		Total				4											
AMBULANZBASEN		Tag	439	4153	10.6%	466	4023	11.6%	494	3870	12.8%	376	3438	10.9%	438	3627	12.1%
		Nacht	385	2624	14.7%	383	2561	15.0%	467	2478	18.8%	384	2228	17.2%	399	2303	17.3%
		Total	824	6777	12.2%	849	6584	12.9%	961	6348	15.1%	760	5666	13.4%	837	5930	14.1%

HILFSFRIST >= 20 MINUTEN – NACH LUFTRETTUNGSBASIS – 2020 BIS 2024

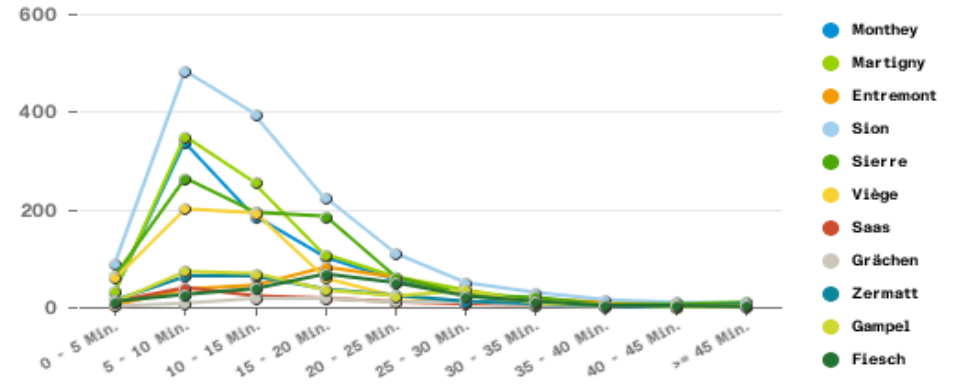
WICHTIG: Auswahlkriterien haben sich zwischen 2018 und 2019 geändert (siehe Info Rapport)
 Es werden nur die P1-Einsätze innerhalb der eigenen Einsatzzone berücksichtigt

		2024			2023			2022			2021			2020			
		Anz. Einsätze mit HF >= 20 Min.	Anz. Einsätze total	Anteil	Anz. Einsätze mit HF >= 20 Min.	Anz. Einsätze total	Anteil	Anz. Einsätze mit HF >= 20 Min.	Anz. Einsätze total	Anteil	Anz. Einsätze mit HF >= 20 Min.	Anz. Einsätze total	Anteil	Anz. Einsätze mit HF >= 20 Min.	Anz. Einsätze total	Anteil	
36	Heli AG, Collombey	Tag									2		1		3	33.3%	
		Total									2		1		3	33.3%	
60	Heli AG, Sitten	Tag	228	522	43.7%	169	460	36.7%	144	454	31.7%	149	350	42.6%	98	295	33.2%
		Nacht	73	104	70.2%	60	96	62.5%	67	83	80.7%	38	43	88.4%	26	34	76.5%
		Total	301	626	48.1%	229	556	41.2%	211	537	39.3%	187	393	47.6%	124	329	37.7%
59	Heli AZ, Zermatt	Tag	164	481	34.1%	164	435	37.7%	167	425	39.3%	159	371	42.9%	141	357	39.5%
		Nacht	58	90	64.4%	59	92	64.1%	70	101	69.3%	59	71	83.1%	60	66	90.9%
		Total	222	571	38.9%	223	527	42.3%	237	526	45.1%	218	442	49.3%	201	423	47.5%
HELIKOPTER-BASEN	Tag	392	1003	39.1%	333	895	37.2%	311	879	35.4%	308	723	42.6%	240	655	36.6%	
	Nacht	131	194	67.5%	119	188	63.3%	137	184	74.5%	97	114	85.1%	86	100	86.0%	
	Total	523	1197	43.7%	452	1083	41.7%	448	1063	42.1%	405	837	48.4%	326	755	43.2%	

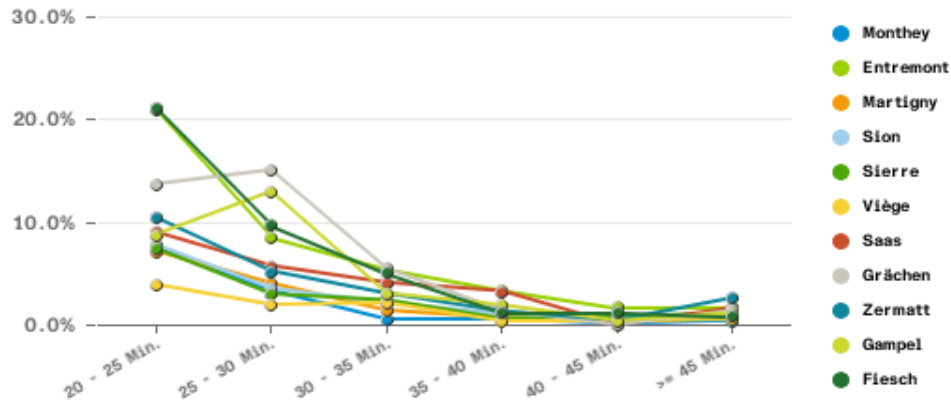
RATIO - PLAGE HORAIRE JOUR



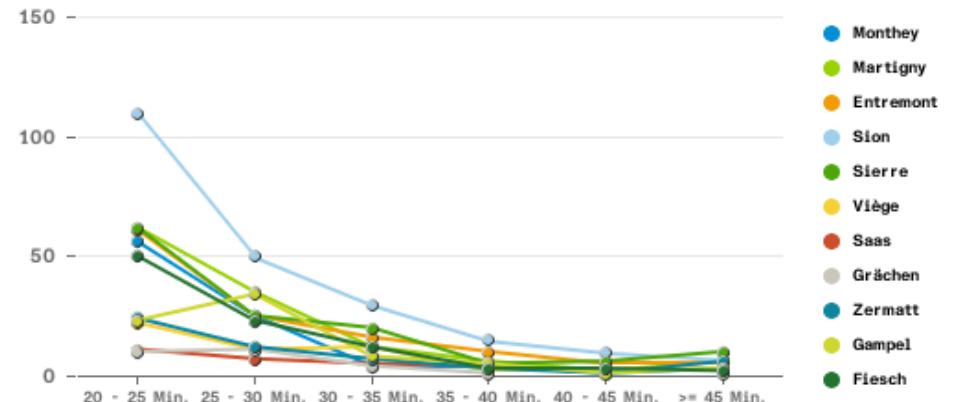
NOMBRE DE MOYENS ENGAGES - PLAGE HORAIRE JOUR



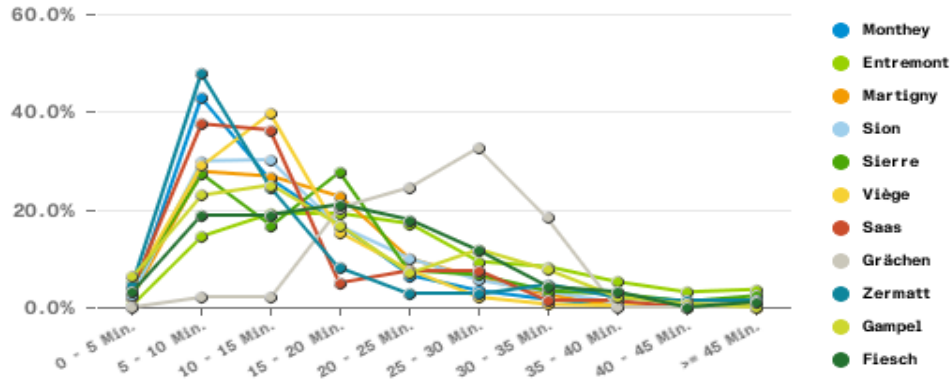
RATIO POUR DR >= 20 MIN. - PLAGE HORAIRE JOUR



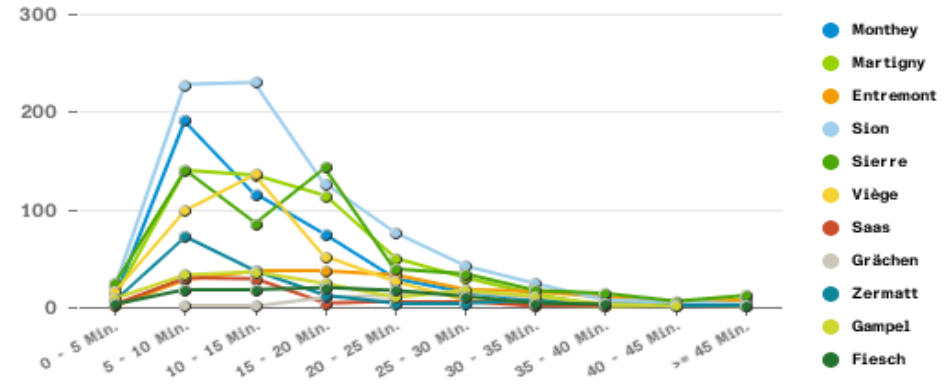
NOMBRE DE MOYENS ENGAGES POUR DR >= 20 MIN. - PLAGE HORAIRE JOUR



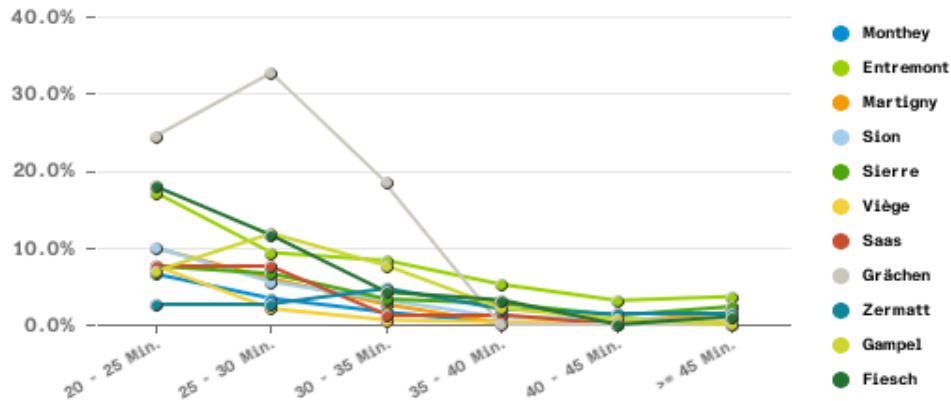
RATIO - PLAGE HORAIRE NUIT



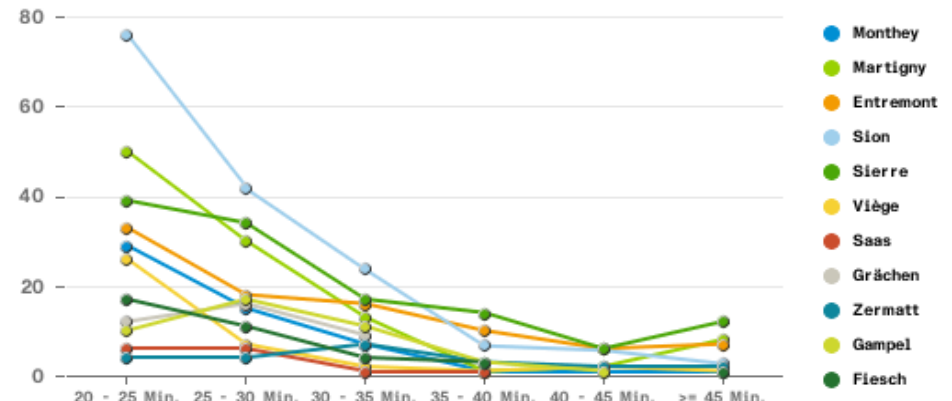
NOMBRE DE MOYENS ENGAGES - PLAGE HORAIRE NUIT



RATIO POUR DR >= 20 MIN. - PLAGE HORAIRE NUIT



NOMBRE DE MOYENS ENGAGES POUR DR >= 20 MIN. - PLAGE HORAIRE NUIT



ANZAHL EINSÄTZE MIT UNGÜLTIGER HILFSFRIST 2024

Diese Einsätze wurden bei allen Analysen des vorliegenden Anhangs ausgeklammert.

	Tag			Nacht			Total		
	Hilfsfrist ungültig	Total	Anteil	Hilfsfrist ungültig	Total	Anteil	Hilfsfrist ungültig	Total	Anteil
ALLE BASEN	602	6 268	9.6%	311	3 597	8.6%	913	9865	9.3%
AMBULANZBASEN	361	4 957	7.3%	225	3 303	6.8%	586	8260	7.1%
HELIKOPTER-BASEN	241	1 311	18.4%	86	294	29.3%	327	1605	20.4%
33 Amb Clerc Monthey	53	769	6.9%	36	480	7.5%	89	1249	7.1%
68 Amb Entremont	14	190	7.4%	19	243	7.8%	33	433	7.6%
66 Amb Spital Wallis Martir	60	850	7.1%	42	444	9.5%	102	1294	7.9%
65 Amb SAS Sitten	93	1 289	7.2%	69	895	7.7%	162	2184	7.4%
61 Amb Spital Wallis Siders	54	782	6.9%	24	436	5.5%	78	1218	6.4%
55 Amb SOW Visp	43	570	7.5%	24	352	6.8%	67	922	7.3%
53 Amb Venetz Saastal	2	70	2.9%	4	74	5.4%	6	144	4.2%
57 Amb Zermatt	11	101	10.9%	1	132	0.8%	12	233	5.2%
60 Heli AG, Sitten	134	675	19.9%	53	159	33.3%	187	834	22.4%
59 Heli AZ, Zermatt	107	636	16.8%	33	135	24.4%	140	771	18.2%
70 Amb SOW Gampel	22	212	10.4%	5	159	3.1%	27	371	7.3%
75 Amb SOW Fiesch	7	111	6.3%	1	88	1.1%	8	199	4.0%
82 Rapid Responder St. Nik	2	13	15.4%				2	13	15.4%
Einsatzzone Monthey	60	813	7.4%	47	491	9.6%	107	1304	8.2%
Einsatzzone Martinach	77	943	8.2%	63	567	11.1%	140	1510	9.3%
Einsatzzone Entremont	43	334	12.9%	19	212	9.0%	62	546	11.4%
Einsatzzone Sitten	159	1 572	10.1%	73	835	8.7%	232	2407	9.6%
Einsatzzone Siders	70	906	7.7%	46	561	8.2%	116	1467	7.9%
Einsatzzone Visp	48	612	7.8%	22	364	6.0%	70	976	7.2%
Einsatzzone Saas	15	137	10.9%	5	85	5.9%	20	222	9.0%
Einsatzzone Grächen	13	86	15.1%	5	54	9.3%	18	140	12.9%
Einsatzzone Zermatt	53	283	18.7%	8	158	5.1%	61	441	13.8%
Einsatzzone Nicht anwendbar	6	25	24.0%	1	9	11.1%	7	34	20.6%
Einsatzzone Gampel	30	292	10.3%	13	157	8.3%	43	449	9.6%
Einsatzzone Fiesch	28	265	10.6%	9	104	8.7%	37	369	10.0%

ANZAHL EINSÄTZE MIT UNBEKANNTEM EINSATZORT 2024

Diese Einsätze wurden bei den Analysen nach Einsatzzone, Sub-Einsatzzone, Gemeinde und Ort ausgeklammert.

	Tag			Nacht					
	Ort ungültig	Total	Anteil	Ort ungültig	Total	Anteil	Ort ungültig	Total	Anteil
Total	19	5666	0.3%	8	3286	0.2%	27	8952	0.3%

ANZAHL EINSÄTZE MIT UNGÜLTIGER HILFSFRIST 2023

Diese Einsätze wurden bei allen Analysen des vorliegenden Anhangs ausgeklammert.

	Tag			Nacht			Total		
	Hilfsfrist ungültig	Total	Anteil	Hilfsfrist ungültig	Total	Anteil	Hilfsfrist ungültig	Total	Anteil
ALLE BASEN	566	5 928	9.5%	283	3 402	8.3%	849	9330	9.1%
AMBULANZBASEN	381	4 794	7.9%	230	3 152	7.3%	611	7946	7.7%
HELIKOPTER-BASEN	185	1 134	16.3%	53	250	21.2%	238	1384	17.2%
33 Amb Clerc Monthey	51	784	6.5%	30	450	6.7%	81	1234	6.6%
68 Amb Entremont	21	201	10.4%	23	200	11.5%	44	401	11.0%
66 Amb Spital Wallis Martir	61	780	7.8%	44	437	10.1%	105	1217	8.6%
65 Amb SAS Sitten	90	1 158	7.8%	64	891	7.2%	154	2049	7.5%
61 Amb Spital Wallis Siders	75	798	9.4%	24	408	5.9%	99	1206	8.2%
55 Amb SOW Visp	37	511	7.2%	24	316	7.6%	61	827	7.4%
53 Amb Venetz Saastal	9	90	10.0%	1	55	1.8%	10	145	6.9%
52 Amb Zenklusen Grächen	1	20	5.0%		9		1	29	3.4%
57 Amb Zermatt	11	91	12.1%	3	112	2.7%	14	203	6.9%
60 Heli AG, Sitten	112	587	19.1%	37	136	27.2%	149	723	20.6%
59 Heli AZ, Zermatt	73	547	13.3%	16	114	14.0%	89	661	13.5%
70 Amb SOW Gampel	14	202	6.9%	11	152	7.2%	25	354	7.1%
100 Ambu VD		14			17			31	
75 Amb SOW Fiesch	8	104	7.7%	4	76	5.3%	12	180	6.7%
80 Rapid Responder Martina				2	28	7.1%	2	28	7.1%
82 Rapid Responder St. Nik	3	38	7.9%				3	38	7.9%
81 Rapid Responder Münste		3			1			4	
Einsatzzone€Monthey	68	865	7.9%	37	481	7.7%	105	1346	7.8%
Einsatzzone€Martinach	75	855	8.8%	55	553	9.9%	130	1408	9.2%
Einsatzzone€Entremont	44	336	13.1%	22	172	12.8%	66	508	13.0%
Einsatzzone€Sitten	136	1 387	9.8%	66	859	7.7%	202	2246	9.0%
Einsatzzone€Siders	84	892	9.4%	49	518	9.5%	133	1410	9.4%
Einsatzzone€Visp	42	543	7.7%	29	348	8.3%	71	891	8.0%
Einsatzzone€Saas	20	152	13.2%	2	66	3.0%	22	218	10.1%
Einsatzzone€Grächen	11	89	12.4%	4	46	8.7%	15	135	11.1%
Einsatzzone€Zermatt	40	265	15.1%	7	132	5.3%	47	397	11.8%
Einsatzzone€Nicht anwendbar	9	28	32.1%	2	2	100.0%	11	30	36.7%
Einsatzzone€Gampel	20	281	7.1%	8	144	5.6%	28	425	6.6%
Einsatzzone€Fiesch	17	235	7.2%	2	81	2.5%	19	316	6.0%

ANZAHL EINSÄTZE MIT UNBEKANNTM EINSATZORT 2023

Diese Einsätze wurden bei den Analysen nach Einsatzzone, Sub-Einsatzzone, Gemeinde und Ort ausgeklammert.

	Tag			Nacht					
	Ort ungültig	Total	Anteil	Ort ungültig	Total	Anteil	Ort ungültig	Total	Anteil
Total	19	5362	0.4%		3119		19	8481	0.2%

ANZAHL EINSÄTZE MIT UNGÜLTIGER HILFSFRIST 2022

Diese Einsätze wurden bei allen Analysen des vorliegenden Anhangs ausgeklammert.

	Tag			Nacht			Total		
	Hilfsfrist ungültig	Total	Anteil	Hilfsfrist ungültig	Total	Anteil	Hilfsfrist ungültig	Total	Anteil
ALLE BASEN	517	5 721	9.0%	280	3 544	7.9%	797	9265	8.6%
AMBULANZBASEN	339	4 591	7.4%	229	3 278	7.0%	568	7869	7.2%
HELIKOPTER-BASEN	178	1 130	15.8%	51	266	19.2%	229	1396	16.4%
33 Amb Clerc Monthey	57	747	7.6%	35	506	6.9%	92	1253	7.3%
68 Amb Entremont	11	180	6.1%	14	208	6.7%	25	388	6.4%
66 Amb Spital Wallis Martir	69	758	9.1%	43	417	10.3%	112	1175	9.5%
65 Amb SAS Sitten	86	1 153	7.5%	57	931	6.1%	143	2084	6.9%
61 Amb Spital Wallis Siders	51	781	6.5%	30	423	7.1%	81	1204	6.7%
55 Amb SOW Visp	37	507	7.3%	27	276	9.8%	64	783	8.2%
51 Amb SOW Münster	4	101	4.0%	7	50	14.0%	11	151	7.3%
53 Amb Venetz Saastal	3	60	5.0%	2	55	3.6%	5	115	4.3%
52 Amb Zenklusen Grächen		41		3	40	7.5%	3	81	3.7%
57 Amb Zermatt	5	71	7.0%	5	126	4.0%	10	197	5.1%
60 Heli AG, Sitten	107	584	18.3%	28	118	23.7%	135	702	19.2%
59 Heli AZ, Zermatt	71	546	13.0%	23	148	15.5%	94	694	13.5%
70 Amb SOW Gampel	16	178	9.0%				16	178	9.0%
100 Ambu VD		14			19			33	
71 Amb SOW Bitsch				6	227	2.6%	6	227	2.6%
Einsatzzone«Monthey	65	810	8.0%	40	536	7.5%	105	1346	7.8%
Einsatzzone«Martinach	77	819	9.4%	47	491	9.6%	124	1310	9.5%
Einsatzzone«Entremont	39	291	13.4%	22	187	11.8%	61	478	12.8%
Einsatzzone«Sitten	121	1 392	8.7%	64	905	7.1%	185	2297	8.1%
Einsatzzone«Siders	61	845	7.2%	28	487	5.7%	89	1332	6.7%
Einsatzzone«Visp	38	522	7.3%	22	325	6.8%	60	847	7.1%
Einsatzzone«Saas	11	123	8.9%	4	69	5.8%	15	192	7.8%
Einsatzzone«Grächen	2	56	3.6%	4	41	9.8%	6	97	6.2%
Einsatzzone«Zermatt	34	230	14.8%	16	172	9.3%	50	402	12.4%
Einsatzzone«Nicht anwendbar	38	147	25.9%	9	47	19.1%	47	194	24.2%
Einsatzzone«Gampel	17	240	7.1%	11	174	6.3%	28	414	6.8%
Einsatzzone«Fiesch	14	246	5.7%	13	110	11.8%	27	356	7.6%

ANZAHL EINSÄTZE MIT UNBEKANNTEM EINSATZORT 2022

Diese Einsätze wurden bei den Analysen nach Einsatzzone, Sub-Einsatzzone, Gemeinde und Ort ausgeklammert.

	Tag			Nacht					
	Ort ungültig	Total	Anteil	Ort ungültig	Total	Anteil	Ort ungültig	Total	Anteil
Total	109	5204	2.1%	38	3264	1.2%	147	8468	1.7%

ANZAHL EINSÄTZE MIT UNGÜLTIGER HILFSFRIST 2021

Diese Einsätze wurden bei allen Analysen des vorliegenden Anhangs ausgeklammert.

	Tag			Nacht			Total		
	Hilfsfrist ungültig	Total	Anteil	Hilfsfrist ungültig	Total	Anteil	Hilfsfrist ungültig	Total	Anteil
ALLE BASEN	535	5 129	10.4%	226	2 898	7.8%	761	8027	9.5%
AMBULANZBASEN	307	4 086	7.5%	190	2 730	7.0%	497	6816	7.3%
HELIKOPTER-BASEN	228	1 043	21.9%	36	168	21.4%	264	1211	21.8%
33 Amb Clerc Monthey	50	635	7.9%	31	390	7.9%	81	1025	7.9%
68 Amb Entremont	12	178	6.7%	11	166	6.6%	23	344	6.7%
66 Amb Spital Wallis Martin	61	637	9.6%	41	367	11.2%	102	1004	10.2%
65 Amb SAS Sitten	73	1 022	7.1%	46	779	5.9%	119	1801	6.6%
61 Amb Spital Wallis Siders	55	677	8.1%	29	371	7.8%	84	1048	8.0%
55 Amb SOW Visp	40	493	8.1%	21	428	4.9%	61	921	6.6%
51 Amb SOW Münster	2	84	2.4%	2	42	4.8%	4	126	3.2%
53 Amb Venetz Saastal	1	52	1.9%	2	53	3.8%	3	105	2.9%
52 Amb Zenklusen Grächen	3	38	7.9%		22		3	60	5.0%
57 Amb Zermatt	3	75	4.0%	7	77	9.1%	10	152	6.6%
36 Heli AG, Collombey	2	4	50.0%				2	4	50.0%
60 Heli AG, Sitten	129	513	25.1%	18	66	27.3%	147	579	25.4%
59 Heli AZ, Zermatt	97	526	18.4%	18	102	17.6%	115	628	18.3%
70 Amb SOW Gampel	7	178	3.9%				7	178	3.9%
100 Ambu VD		16			35			51	
71 Amb SOW Bitsch		1						1	
Einsatzzone Monthey	59	663	8.9%	34	394	8.6%	93	1057	8.8%
Einsatzzone Martinach	64	682	9.4%	47	410	11.5%	111	1092	10.2%
Einsatzzone Entremont	54	299	18.1%	15	148	10.1%	69	447	15.4%
Einsatzzone Sitten	115	1 221	9.4%	45	737	6.1%	160	1958	8.2%
Einsatzzone Siders	79	767	10.3%	31	433	7.2%	110	1200	9.2%
Einsatzzone Visp	35	498	7.0%	16	288	5.6%	51	786	6.5%
Einsatzzone Saas	16	113	14.2%	4	62	6.5%	20	175	11.4%
Einsatzzone Grächen	3	49	6.1%	1	24	4.2%	4	73	5.5%
Einsatzzone Zermatt	40	234	17.1%	13	105	12.4%	53	339	15.6%
Einsatzzone Nicht anwendbar	30	146	20.5%	8	82	9.8%	38	228	16.7%
Einsatzzone Gampel	22	250	8.8%	5	130	3.8%	27	380	7.1%
Einsatzzone Fiesch	18	207	8.7%	7	85	8.2%	25	292	8.6%

ANZAHL EINSÄTZE MIT UNBEKANNTEM EINSATZORT 2021

Diese Einsätze wurden bei den Analysen nach Einsatzzone, Sub-Einsatzzone, Gemeinde und Ort ausgeklammert.

	Tag			Nacht					
	Ort ungültig	Total	Anteil	Ort ungültig	Total	Anteil	Ort ungültig	Total	Anteil
Total	116	4594	2.5%	74	2672	2.8%	190	7266	2.6%

ANZAHL EINSÄTZE MIT UNGÜLTIGER HILFSFRIST 2020

Diese Einsätze wurden bei allen Analysen des vorliegenden Anhangs ausgeklammert.

	Tag			Nacht			Total		
	Hilfsfrist ungültig	Total	Anteil	Hilfsfrist ungültig	Total	Anteil	Hilfsfrist ungültig	Total	Anteil
ALLE BASEN	489	5 109	9.6%	157	2 915	5.4%	646	8024	8.1%
AMBULANZBASEN	260	4 162	6.2%	122	2 769	4.4%	382	6931	5.5%
HELIKOPTER-BASEN	229	947	24.2%	35	146	24.0%	264	1093	24.2%
33 Amb Clerc Monthey	33	694	4.8%	11	414	2.7%	44	1108	4.0%
68 Amb Entremont	8	155	5.2%		8		8	163	4.9%
66 Amb Spital Wallis Martin	36	654	5.5%	30	452	6.6%	66	1106	6.0%
65 Amb SAS Sitten	69	1 085	6.4%	42	811	5.2%	111	1896	5.9%
61 Amb Spital Wallis Siders	63	712	8.8%	18	395	4.6%	81	1107	7.3%
55 Amb SOW Visp	38	588	6.5%	14	416	3.4%	52	1004	5.2%
51 Amb SOW Münster	5	91	5.5%	2	55	3.6%	7	146	4.8%
53 Amb Venetz Saastal	1	57	1.8%	1	57	1.8%	2	114	1.8%
52 Amb Zenklusen Grächen		43		1	43	2.3%	1	86	1.2%
57 Amb Zermatt	7	54	13.0%	3	76	3.9%	10	130	7.7%
36 Heli AG, Collombey	1	4	25.0%	1	1	100.0%	2	5	40.0%
60 Heli AG, Sitten	150	458	32.8%	17	52	32.7%	167	510	32.7%
59 Heli AZ, Zermatt	78	485	16.1%	17	93	18.3%	95	578	16.4%
70 Amb SOW Gampel		16						16	
100 Ambu VD		13			42			55	
Einsatzzone Monthey	48	743	6.5%	9	450	2.0%	57	1193	4.8%
Einsatzzone Martinach	52	683	7.6%	32	431	7.4%	84	1114	7.5%
Einsatzzone Entremont	39	261	14.9%	16	115	13.9%	55	376	14.6%
Einsatzzone Sitten	137	1 340	10.2%	35	738	4.7%	172	2078	8.3%
Einsatzzone Siders	81	764	10.6%	27	440	6.1%	108	1204	9.0%
Einsatzzone Visp	29	450	6.4%	4	276	1.4%	33	726	4.5%
Einsatzzone Saas	10	95	10.5%	6	69	8.7%	16	164	9.8%
Einsatzzone Grächen	1	61	1.6%	2	47	4.3%	3	108	2.8%
Einsatzzone Zermatt	38	203	18.7%	9	100	9.0%	47	303	15.5%
Einsatzzone Nicht anwendbar	11	45	24.4%	2	20	10.0%	13	65	20.0%
Einsatzzone Gampel	22	238	9.2%	9	133	6.8%	31	371	8.4%
Einsatzzone Fiesch	21	226	9.3%	6	96	6.3%	27	322	8.4%

ANZAHL EINSÄTZE MIT UNBEKANNTM EINSATZORT 2020

Diese Einsätze wurden bei den Analysen nach Einsatzzone, Sub-Einsatzzone, Gemeinde und Ort ausgeklammert.

	Tag			Nacht					
	Ort ungültig	Total	Anteil	Ort ungültig	Total	Anteil	Ort ungültig	Total	Anteil
Total	34	4620	0.7%	18	2758	0.7%	52	7378	0.7%