

# Hilfsfrist P1

## Info Rapport

### Allgemeine Informationen

<b>Datenquellen</b>	ELS, Attrib VD
<b>Name</b>	RCVS031 Hilfsfrist P1
<b>Beschreibung</b>	Verteilung der Einsätze anhand der Hilfsfrist
<b>Bemerkung</b>	Seit 2019 werden die Nachteinsätze von Grächen im Rapport berücksichtigt, obwohl es sich nicht um Einsätze des geplanten Rettungsdispositivs handelt. Seit 2020 werden die Einsätze der Waadtländer Rettungsdienste auf Walliser Kantonsgebiet in den Analysen nach Einsatzzonen berücksichtigt.

### Indikatoren

<b>Anzahl Einsätze</b>	Entspricht der Anzahl aufgebotener Rettungsmittel
<b>Hilfsfrist</b>	Zeit vom Eingang des Notrufs beim Rettungsdienst (Alarmierungszeit) bis zum Eintreffen am Einsatzort

### Filter

<b>Jahr</b>	Einsatzjahr bis und mit 2018 entspricht das Einsatzjahr dem Kalenderjahr. Das Einsatzjahr 2019 beginnt am 01.01.2019 um 00:00:00 und endet am 01.01.2020 um 06:59:59. Ab 2020 beginnt das Einsatzjahr jeweils am 01.01.xxxx um 07:00:00 Uhr und endet am 01.01.yyyy um 06:59:59.
<b>Typ Rettungsdienst</b>	Walliser Ambulanz- und Luftrettungsdienste
<b>Einsatzart</b>	P1
<b>Ausserhalb Planung</b>	Zwischen 2016 und 2018 werden folgende Einsätze nicht im Rapport berücksichtigt: - Nachteinsätze des Ambulanzdienstes 52 - Amb Zenklusen Grächen Seit 2019 werden diese Einsätze nur bei den nach Unternehmen gegliederten Statistiken nicht berücksichtigt.
<b>Ausserhalb Planung</b>	Nicht berücksichtigt werden: - Einsätze der Ambulanzdienste 34 Ambu Clerc Sitten und 67 Spital Wallis Verlegungsdienst - Einsätze der Basisstationen Saanen und Lauterbrunnen von Air-Glacières (RD-Nr. 90 und 91)
<b>Code AMPDS 60</b>	Von Patrouilleuren angeforderte Luftrettungseinsätze wurden nicht berücksichtigt.
<b>Weitere AMPDS-Codes (ab 2019)</b>	Einsätze mit einem der untenstehenden AMPDS-Codes wurden ab 2019 im Rapport nicht berücksichtigt: - 80, 81, 82, 83, 84, 85, 100, 102, 118
<b>Flag Bad Delai Reponse</b>	Einsatzprotokolle, welche die nachstehenden Kriterien erfüllen, sind ungültig und werden in diesem Bericht nicht berücksichtigt: - Einsatzdatum unbekannt (FlagErreurDateInter) - Alarmierungszeit Rettungsdienst unbekannt (FlagErreurHeureAlarmer) - Ankunftszeit am Einsatzort unbekannt (FlagErreurHeureArriveeSite) - Hilfsfrist länger als 180 Minuten (FlagErreurDelaiReponseMax) - Alarmierungszeit Rettungsdienst nach Ankunftszeit am Einsatzort (FlagErreurDelaiReponseAnteriorite)
	Diese unberücksichtigten Einsätze werden in einem separaten Rapport detailliert analysiert.

### Daten

<b>Zuletzt aufgerufen</b>	13.02.2024
<b>Datum des Berichts</b>	10.07.2024



## HILFSFRIST - MEDIAN UND 90. PERZENTIL IN MINUTEN - NACH LUFTRETTUNGSBASIS - 2023

*WICHTIG: Auswahlkriterien haben sich zwischen 2018 und 2019 geändert (siehe Infos Rapport)  
 Innerhalb Einsatzzone -> Nur P1-Einsätze innerhalb der Einsatzzone des Rettungsdienstes werden berücksichtigt  
 Die Werte des Medians und des 90%-Perzentils werden auf die nächste Minute abgerundet*

		Januar		Februar		März		April		Mai		Juni		Juli		August		September		Oktober		November		Dezember		Total		
		M	P 90	M	P 90	M	P 90	M	P 90	M	P 90	M	P 90	M	P 90	M	P 90	M	P 90	M	P 90	M	P 90	M	P 90	M	P 90	
60	Heli AG, Sitten	Tag	17.36	26.5	18.02	29.94	18.08	32.53	18	32.87	18.43	37.14	16.23	23.76	16.56	30.08	19.33	40.54	16.61	29.9	18.48	32.44	16.73	20.64	15.81	27.43	<b>17.65</b>	<b>30.95</b>
		Nacht	20.32	37.38	25.55	28.77	22.33	27.86	22.65	30.89	23.38	41.14	19.75	41.7	24.9	66	19	30.3	20.23	33.17	30.58	30.62	28.08	43.86	28.23	38.06	<b>23.5</b>	<b>41.22</b>
		<b>Total</b>	<b>18.92</b>	<b>27.7</b>	<b>18.45</b>	<b>29.81</b>	<b>18.77</b>	<b>32.53</b>	<b>20.45</b>	<b>32.76</b>	<b>19.26</b>	<b>38.51</b>	<b>17.63</b>	<b>25.2</b>	<b>18.73</b>	<b>35.79</b>	<b>19.3</b>	<b>39.34</b>	<b>16.73</b>	<b>30.35</b>	<b>19.57</b>	<b>31.91</b>	<b>17.33</b>	<b>27.48</b>	<b>18.23</b>	<b>31.81</b>	<b>18.73</b>	<b>32.65</b>
59	Heli AZ, Zermatt	Tag	14.64	21.08	12.88	30.43	16.53	28.37	16.68	28.85	16.27	27.08	18.34	31.15	18.12	29.28	18.68	30.83	17.14	28.43	18.07	29.53	17.31	21.85	14.15	20.96	<b>17.44</b>	<b>29.39</b>
		Nacht	25.89	29.85	20.57	41.37	22.03	28.25	15.73	27.49	18.69	24.26	17.82	26.41	21.88	39.29	26.79	36.95	28.73	31.69	23.88	25.04	19.7	38.14	26.18	28.95	<b>23.58</b>	<b>36.43</b>
		<b>Total</b>	<b>15.58</b>	<b>25.35</b>	<b>16.83</b>	<b>33.29</b>	<b>18.45</b>	<b>28.38</b>	<b>16.68</b>	<b>28.69</b>	<b>16.6</b>	<b>26.62</b>	<b>18.33</b>	<b>31.13</b>	<b>19.43</b>	<b>33.02</b>	<b>19.5</b>	<b>33.3</b>	<b>19.12</b>	<b>30.52</b>	<b>18.12</b>	<b>28.69</b>	<b>17.6</b>	<b>28.38</b>	<b>16.22</b>	<b>26.41</b>	<b>18.22</b>	<b>31.09</b>
HELIKOPTER-BASEN	Tag	16.02	25	17.75	30.23	18.03	29.94	16.8	30.51	16.6	36.98	17.37	27.15	18.05	30.12	19.05	33.41	16.93	29.63	18.12	31.62	16.91	21.08	14.78	25.88	<b>17.57</b>	<b>30.26</b>	
	Nacht	25.58	31.42	22.7	41.2	22.33	28.25	21.87	29.48	19.94	37.68	19.54	34.47	23.07	48.55	24.05	36.29	24.32	33	27.93	30.6	27.58	45.28	26.91	33.88	<b>23.53</b>	<b>38.98</b>	
	<b>Total</b>	<b>17.78</b>	<b>26.55</b>	<b>18.32</b>	<b>31.8</b>	<b>18.61</b>	<b>29.04</b>	<b>17.26</b>	<b>30.1</b>	<b>17.78</b>	<b>37.89</b>	<b>17.88</b>	<b>28.52</b>	<b>19.21</b>	<b>35.44</b>	<b>19.32</b>	<b>34.47</b>	<b>17.4</b>	<b>30.55</b>	<b>18.63</b>	<b>31.1</b>	<b>17.47</b>	<b>28.3</b>	<b>16.57</b>	<b>29.2</b>	<b>18.33</b>	<b>31.7</b>	

## HILFSFRIST >= 20 MINUTEN - GANZER KANTON - 2019 BIS 2023

WICHTIG: Auswahlkriterien haben sich zwischen 2018 und 2019 geändert (siehe Info Rapport)  
 Innerhalb Einsatzzone -> Nur P1-Einsätze innerhalb der Einsatzzone des Rettungsdienstes werden berücksichtigt

		2023			2022			2021			2020			2019		
		Anz. Einsätze mit HF >= 20 Min.	Anz. Einsätze total	Anteil	Anz. Einsätze mit HF >= 20 Min.	Anz. Einsätze total	Anteil	Anz. Einsätze mit HF >= 20 Min.	Anz. Einsätze total	Anteil	Anz. Einsätze mit HF >= 20 Min.	Anz. Einsätze total	Anteil	Anz. Einsätze mit HF >= 20 Min.	Anz. Einsätze total	Anteil
Alle Rettungsdienste	Tag	822	5005	16.4%	823	4816	17.1%	697	4265	16.3%	688	4345	15.8%	664	4329	15.3%
	Nacht	513	2791	18.4%	608	2681	22.7%	489	2385	20.5%	489	2418	20.2%	517	2352	22.0%
	Total	1335	7796	17.1%	1431	7497	19.1%	1186	6650	17.8%	1177	6763	17.4%	1181	6681	17.7%

## HILFSFRIST >= 20 MINUTEN - NACH AMBULANZBASIS - 2019 BIS 2023

WICHTIG: Auswahlkriterien haben sich zwischen 2018 und 2019 geändert (siehe Info Rapport)  
 Innerhalb Einsatzzone -> Nur P1-Einsätze innerhalb der Einsatzzone des Rettungsdienstes werden berücksichtigt

		2023			2022			2021			2020			2019		
		Anz. Einsätze mit HF >= 20 Min.	Anz. Einsätze total	Anteil	Anz. Einsätze mit HF >= 20 Min.	Anz. Einsätze total	Anteil	Anz. Einsätze mit HF >= 20 Min.	Anz. Einsätze total	Anteil	Anz. Einsätze mit HF >= 20 Min.	Anz. Einsätze total	Anteil	Anz. Einsätze mit HF >= 20 Min.	Anz. Einsätze total	Anteil
33 Amb Clerc Monthey	Tag	67	725	9.2%	77	680	11.3%	41	573	7.2%	50	661	7.6%	42	622	6.8%
	Nacht	39	408	9.6%	61	458	13.3%	30	346	8.7%	24	360	6.7%	42	333	12.6%
	Total	106	1133	9.4%	138	1138	12.1%	71	919	7.7%	74	1021	7.2%	84	955	8.8%
68 Amb Entremont	Tag	43	145	29.7%	37	141	26.2%	31	130	23.8%	23	120	19.2%	16	129	12.4%
	Nacht	40	117	34.2%	40	123	32.5%	38	111	34.2%	2	6	33.3%	2	2	
	Total	83	262	31.7%	77	264	29.2%	69	241	28.6%	25	126	19.8%	16	131	12.2%
66 Amb Spital Wallis Martigny	Tag	72	654	11.0%	65	622	10.5%	41	538	7.6%	52	551	9.4%	62	593	10.5%
	Nacht	45	365	12.3%	49	332	14.8%	31	286	10.8%	89	385	23.1%	113	418	27.0%
	Total	117	1019	11.5%	114	954	11.9%	72	824	8.7%	141	936	15.1%	175	1011	17.3%
65 Amb SAS Sitten	Tag	123	1024	12.0%	150	1024	14.6%	117	923	12.7%	124	992	12.5%	99	964	10.3%
	Nacht	128	736	17.4%	163	777	21.0%	118	655	18.0%	120	654	18.3%	114	638	17.9%
	Total	251	1760	14.3%	313	1801	17.4%	235	1578	14.9%	244	1646	14.8%	213	1602	13.3%
81 Amb Spital Wallis Siders	Tag	71	655	10.8%	68	624	10.9%	48	556	8.6%	53	570	9.3%	48	615	7.8%
	Nacht	69	359	19.2%	90	351	14.2%	56	315	17.8%	47	339	13.9%	51	353	14.4%
	Total	140	1014	13.8%	118	975	12.1%	104	871	11.9%	100	909	11.0%	99	968	10.2%
55 Amb SOW Visp	Tag	20	434	4.6%	31	440	7.0%	39	423	9.2%	106	540	19.6%	112	543	20.6%
	Nacht	26	265	9.8%	86	240	35.8%	102	398	25.6%	94	394	23.9%	80	347	23.1%
	Total	46	699	6.6%	117	680	17.2%	141	821	17.2%	200	934	21.4%	192	890	21.6%
51 Amb SOW Münster	Tag				29	93	31.2%	20	80	25.0%	26	86	30.2%	22	64	34.4%
	Nacht				13	39	33.3%	15	39	38.5%	23	50	46.0%	29	54	53.7%
	Total				42	132	31.8%	35	119	29.4%	49	136	36.0%	51	118	43.2%
53 Amb Venetz Saasdal	Tag	7	80	8.8%	2	56	3.6%	1	50	2.0%	1	55	1.8%	6	46	13.0%
	Nacht		53			52			51		2	58	3.4%	1	49	2.0%
	Total	7	133	5.3%	2	108	1.9%	1	101	1.0%	3	113	2.7%	7	95	7.4%
52 Amb Zenklusen Grächen	Tag	1	14	7.1%	1	34	2.9%	2	29	6.9%		39			29	
	Nacht															
	Total	1	14	7.1%	1	34	2.9%	2	29	6.9%		39			29	
57 Amb Zermatt	Tag	2	81	2.5%	3	66	4.5%	2	69	2.9%	3	46	6.5%	1	59	1.7%
	Nacht	1	106	0.9%	7	122	5.7%	2	70	2.9%	2	72	2.8%	6	53	11.3%
	Total	3	187	1.6%	10	188	5.3%	4	139	2.9%	5	118	4.2%	7	112	6.3%
70 Amb SOW Gampel	Tag	41	170	24.1%	36	133	27.1%	42	150	28.0%	3	14	21.4%			
	Nacht	23	106	21.7%												
	Total	64	276	23.2%	36	133	27.1%	42	150	28.0%	3	14	21.4%			
75 Amb SOW Fiesch	Tag	24	93	25.8%												
	Nacht	19	55	34.5%												
	Total	43	148	29.1%												
80 Rapid Responder Martigny	Tag															
	Nacht	1	27	3.7%												
	Total	1	27	3.7%												
81 Rapid Responder Münster	Tag		3													
	Nacht		1													
	Total		4													
AMBULANZBASEN	Tag	471	4078	11.5%	499	3913	12.8%	384	3521	10.9%	441	3674	12.0%	408	3664	11.1%
	Nacht	391	2598	15.1%	469	2494	18.8%	392	2271	17.3%	403	2318	17.4%	436	2247	19.4%
	Total	862	6676	12.9%	968	6407	15.1%	776	5792	13.4%	844	5992	14.1%	844	5911	14.3%

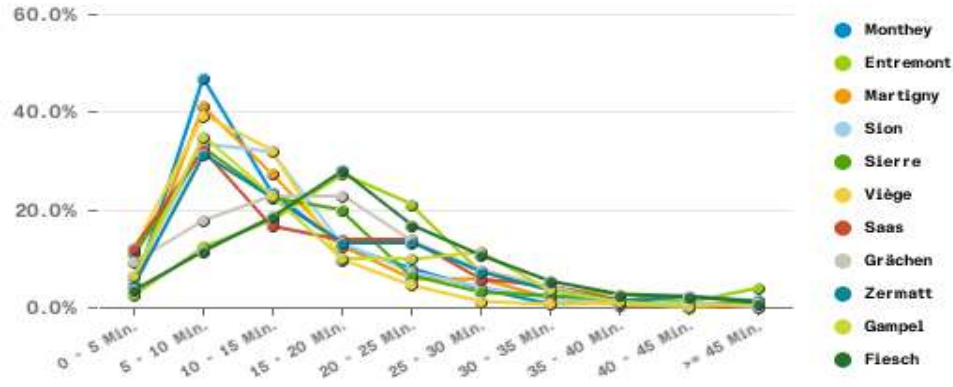
## HILFSFRIST >= 20 MINUTEN - NACH LUFTRETTUNGSBASIS - 2019 BIS 2023

WICHTIG: Auswahlkriterien haben sich zwischen 2018 und 2019 geändert (siehe Info Rapport)

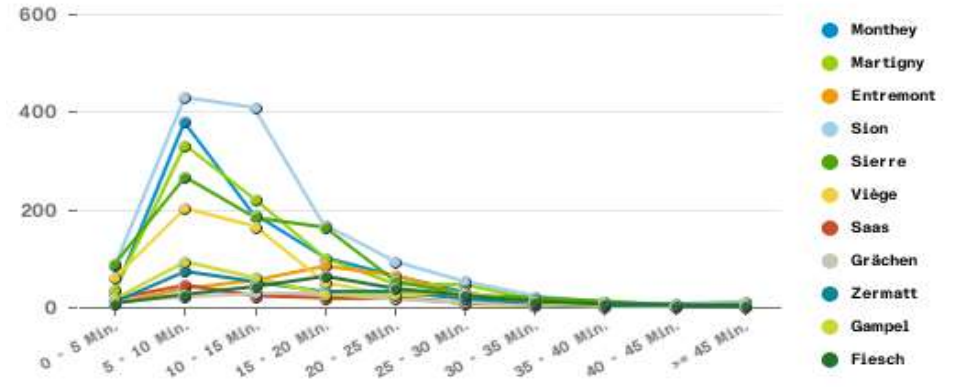
Innerhalb Einsatzzone -> Nur P1-Einsätze innerhalb der Einsatzzone des Rettungsdienstes werden berücksichtigt

		2023			2022			2021			2020			2019			
		Anz. Einsätze mit HF >= 20 Min.	Anz. Einsätze total	Anteil	Anz. Einsätze mit HF >= 20 Min.	Anz. Einsätze total	Anteil	Anz. Einsätze mit HF >= 20 Min.	Anz. Einsätze total	Anteil	Anz. Einsätze mit HF >= 20 Min.	Anz. Einsätze total	Anteil	Anz. Einsätze mit HF >= 20 Min.	Anz. Einsätze total	Anteil	
36	Heli AG, Collombey	Tag						2			1	3	33.3%	1	7	14.3%	
	Total							2			1	3	33.3%	1	7	14.3%	
60	Heli AG, Sitten	Tag	183	479	38.2%	148	461	32.1%	151	356	42.4%	102	300	34.0%	121	303	39.9%
		Nacht	61	98	62.2%	68	84	81.0%	38	43	88.4%	26	34	76.5%	24	35	68.6%
		Total	244	577	42.3%	216	545	39.6%	189	399	47.4%	128	334	38.3%	145	338	42.9%
59	Heli AZ, Zermatt	Tag	168	448	37.5%	176	442	39.8%	162	386	42.0%	144	368	39.1%	134	355	37.7%
		Nacht	61	95	64.2%	71	103	68.9%	59	71	83.1%	60	66	90.9%	57	70	81.4%
		Total	229	543	42.2%	247	545	45.3%	221	457	48.4%	204	434	47.0%	191	425	44.9%
HELIKOPTER-BASEN	Tag	351	927	37.9%	324	903	35.9%	313	744	42.1%	247	671	36.8%	256	665	38.5%	
	Nacht	122	193	63.2%	139	187	74.3%	97	114	85.1%	86	100	86.0%	81	105	77.1%	
	Total	473	1120	42.2%	463	1090	42.5%	410	858	47.8%	333	771	43.2%	337	770	43.8%	

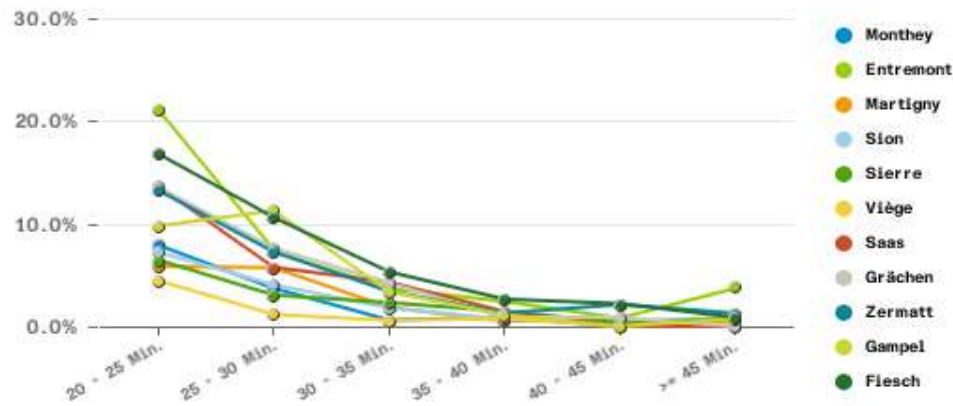
**RATIO - PLAGE HORAIRE JOUR**



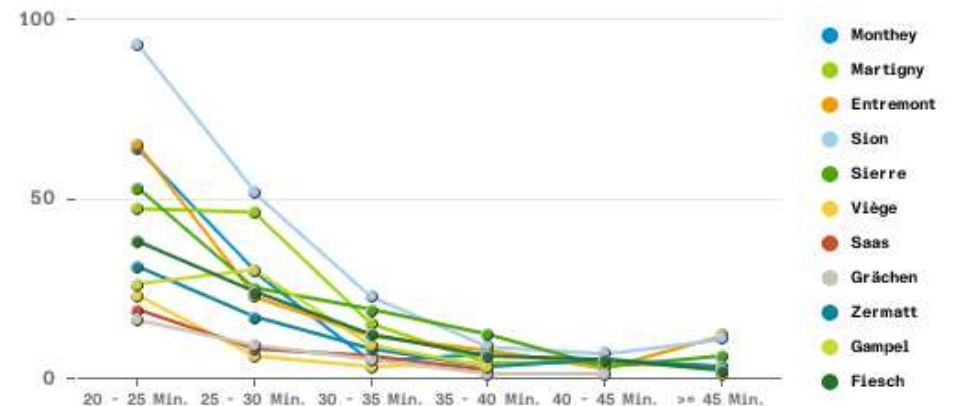
**NOMBRE DE MOYENS ENGAGES - PLAGE HORAIRE JOUR**



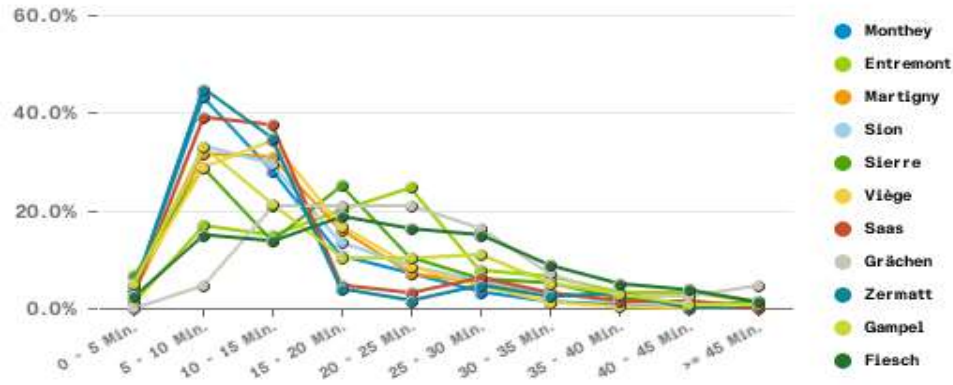
**RATIO POUR DR >= 20 MIN. - PLAGE HORAIRE JOUR**



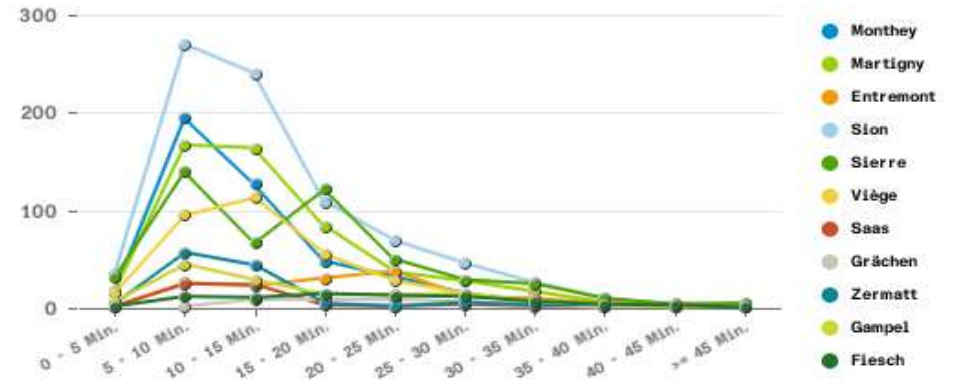
**NOMBRE DE MOYENS ENGAGES POUR DR >= 20 MIN. - PLAGE HORAIRE JOUR**



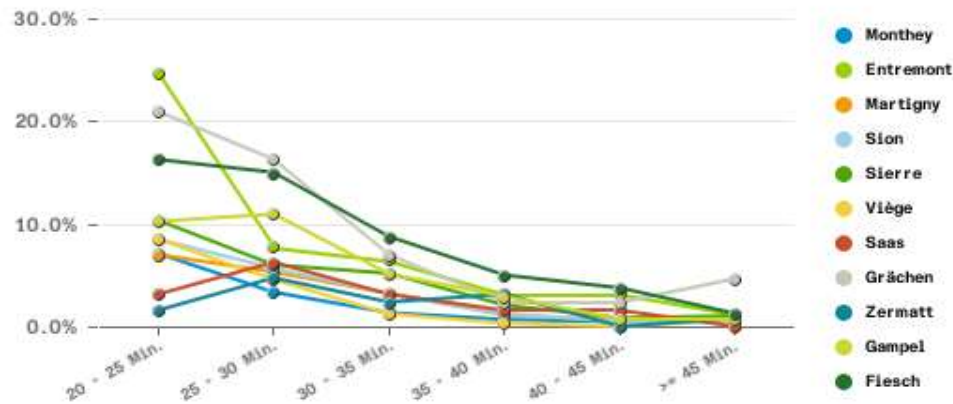
**RATIO - PLAGEHoraire NUIT**



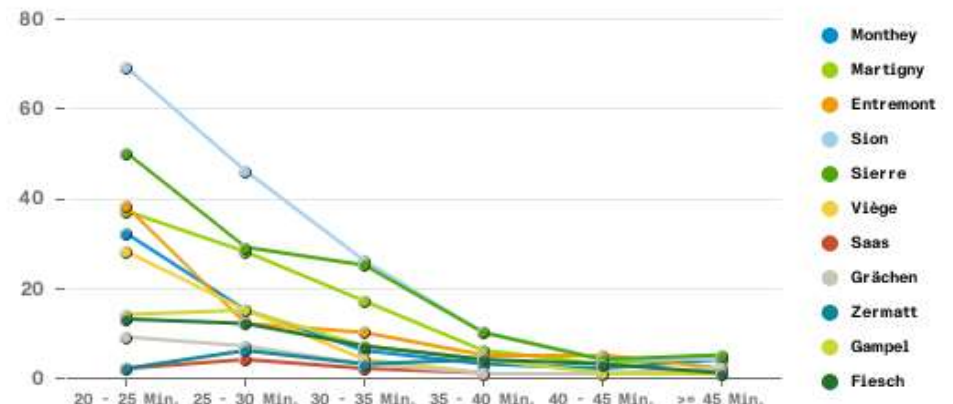
**NOMBRE DE MOYENS ENGAGES - PLAGEHoraire NUIT**



**RATIO POUR DR >= 20 MIN. - PLAGEHoraire NUIT**



**NOMBRE DE MOYENS ENGAGES POUR DR >= 20 MIN. - PLAGEHoraire NUIT**



# ANZAHL EINSÄTZE MIT UNGÜLTIGER HILFSFRIST 2023

Diese Einsätze wurden bei allen Analysen des vorliegenden Anhangs ausgeklammert.

	Tag			Nacht			Total		
	Hilfsfrist ungültig	Total	Anteil	Hilfsfrist ungültig	Total	Anteil	Hilfsfrist ungültig	Total	Anteil
<b>ALLE BASEN</b>	566	6 102	9.3%	283	3 494	8.1%	<b>849</b>	<b>9596</b>	<b>8.8%</b>
<b>AMBULANZBASEN</b>	381	4 924	7.7%	230	3 239	7.1%	<b>611</b>	<b>8163</b>	<b>7.5%</b>
<b>HELIKOPTER-BASEN</b>	185	1 178	15.7%	53	255	20.8%	<b>238</b>	<b>1433</b>	<b>16.6%</b>
<b>33 Amb Clerc Monthey</b>	51	796	6.4%	30	461	6.5%	<b>81</b>	<b>1257</b>	<b>6.4%</b>
<b>68 Amb Entremont</b>	21	207	10.1%	23	214	10.7%	<b>44</b>	<b>421</b>	<b>10.5%</b>
<b>66 Amb Spital Wallis Martinach</b>	61	800	7.6%	44	444	9.9%	<b>105</b>	<b>1244</b>	<b>8.4%</b>
<b>65 Amb SAS Sitten</b>	90	1 173	7.7%	64	921	6.9%	<b>154</b>	<b>2094</b>	<b>7.4%</b>
<b>61 Amb Spital Wallis Siders</b>	75	812	9.2%	24	415	5.8%	<b>99</b>	<b>1227</b>	<b>8.1%</b>
<b>55 Amb SOW Visp</b>	37	556	6.7%	24	321	7.5%	<b>61</b>	<b>877</b>	<b>7.0%</b>
<b>53 Amb Venetz Saastal</b>	9	93	9.7%	1	55	1.8%	<b>10</b>	<b>148</b>	<b>6.8%</b>
<b>52 Amb Zenklusen Grächen</b>	1	20	5.0%		9		<b>1</b>	<b>29</b>	<b>3.4%</b>
<b>57 Amb Zermatt</b>	11	95	11.6%	3	112	2.7%	<b>14</b>	<b>207</b>	<b>6.8%</b>
<b>60 Heli AG, Sitten</b>	112	611	18.3%	37	138	26.8%	<b>149</b>	<b>749</b>	<b>19.9%</b>
<b>59 Heli AZ, Zermatt</b>	73	567	12.9%	16	117	13.7%	<b>89</b>	<b>684</b>	<b>13.0%</b>
<b>70 Amb SOW Gampel</b>	14	205	6.8%	11	156	7.1%	<b>25</b>	<b>361</b>	<b>6.9%</b>
<b>100 Ambu VD</b>		14			17			<b>31</b>	
<b>75 Amb SOW Fiesch</b>	8	108	7.4%	4	80	5.0%	<b>12</b>	<b>188</b>	<b>6.4%</b>
<b>80 Rapid Responder Martinach</b>				2	33	6.1%	<b>2</b>	<b>33</b>	<b>6.1%</b>
<b>82 Rapid Responder St-Niklaus</b>	3	42	7.1%				<b>3</b>	<b>42</b>	<b>7.1%</b>
<b>81 Rapid Responder Münster</b>		3			1			<b>4</b>	
<b>Einsatzzone Monthey</b>	68	876	7.8%	37	487	7.6%	<b>105</b>	<b>1363</b>	<b>7.7%</b>
<b>Einsatzzone Martinach</b>	76	880	8.6%	55	584	9.4%	<b>131</b>	<b>1464</b>	<b>8.9%</b>
<b>Einsatzzone Entremont</b>	44	352	12.5%	22	176	12.5%	<b>66</b>	<b>528</b>	<b>12.5%</b>
<b>Einsatzzone Sitten</b>	136	1 420	9.6%	66	880	7.5%	<b>202</b>	<b>2300</b>	<b>8.8%</b>
<b>Einsatzzone Siders</b>	84	903	9.3%	49	533	9.2%	<b>133</b>	<b>1436</b>	<b>9.3%</b>
<b>Einsatzzone Visp</b>	42	557	7.5%	29	358	8.1%	<b>71</b>	<b>915</b>	<b>7.8%</b>
<b>Einsatzzone Saas</b>	20	159	12.6%	2	66	3.0%	<b>22</b>	<b>225</b>	<b>9.8%</b>
<b>Einsatzzone Grächen</b>	11	129	8.5%	4	47	8.5%	<b>15</b>	<b>176</b>	<b>8.5%</b>
<b>Einsatzzone Zermatt</b>	40	274	14.6%	7	134	5.2%	<b>47</b>	<b>408</b>	<b>11.5%</b>
<b>Einsatzzone Nicht anwendbar</b>	8	23	34.8%	2	2	100.0%	<b>10</b>	<b>25</b>	<b>40.0%</b>
<b>Einsatzzone Gampel</b>	20	286	7.0%	8	145	5.5%	<b>28</b>	<b>431</b>	<b>6.5%</b>
<b>Einsatzzone Fiesch</b>	17	243	7.0%	2	82	2.4%	<b>19</b>	<b>325</b>	<b>5.8%</b>



## ANZAHL EINSÄTZE MIT UNBEKANNTM EINSATZORT 2023

Diese Einsätze wurden bei den Analysen nach Einsatzzone, Sub-Einsatzzone, Gemeinde und Ort ausgeklammert.

	Tag			Nacht					
	Ort ungültig	Total	Anteil	Ort ungültig	Total	Anteil	Ort ungültig	Total	Anteil
<b>Total</b>	15	5536	0.3%		3211		15	8747	0.2%

## ANZAHL EINSÄTZE MIT UNGÜLTIGER HILFSFRIST 2022

Diese Einsätze wurden bei allen Analysen des vorliegenden Anhangs ausgeklammert.

	Tag			Nacht			Total		
	Hilfsfrist ungültig	Total	Anteil	Hilfsfrist ungültig	Total	Anteil	Hilfsfrist ungültig	Total	Anteil
<b>ALLE BASEN</b>	517	5 812	8.9%	280	3 576	7.8%	<b>797</b>	<b>9388</b>	<b>8.5%</b>
<b>AMBULANZBASEN</b>	339	4 652	7.3%	229	3 303	6.9%	<b>568</b>	<b>7955</b>	<b>7.1%</b>
<b>HELIKOPTER-BASEN</b>	178	1 160	15.3%	51	273	18.7%	<b>229</b>	<b>1433</b>	<b>16.0%</b>
<b>33 Amb Clerc Monthey</b>	57	760	7.5%	35	508	6.9%	<b>92</b>	<b>1268</b>	<b>7.3%</b>
<b>68 Amb Entremont</b>	11	180	6.1%	14	210	6.7%	<b>25</b>	<b>390</b>	<b>6.4%</b>
<b>66 Amb Spital Wallis Martinach</b>	69	768	9.0%	43	419	10.3%	<b>112</b>	<b>1187</b>	<b>9.4%</b>
<b>65 Amb SAS Sitten</b>	86	1 164	7.4%	57	943	6.0%	<b>143</b>	<b>2107</b>	<b>6.8%</b>
<b>61 Amb Spital Wallis Siders</b>	51	792	6.4%	30	425	7.1%	<b>81</b>	<b>1217</b>	<b>6.7%</b>
<b>55 Amb SOW Visp</b>	37	516	7.2%	27	277	9.7%	<b>64</b>	<b>793</b>	<b>8.1%</b>
<b>51 Amb SOW Münster</b>	4	101	4.0%	7	50	14.0%	<b>11</b>	<b>151</b>	<b>7.3%</b>
<b>53 Amb Venetz Saastal</b>	3	61	4.9%	2	55	3.6%	<b>5</b>	<b>116</b>	<b>4.3%</b>
<b>52 Amb Zenklusen Grächen</b>		44		3	40	7.5%	<b>3</b>	<b>84</b>	<b>3.6%</b>
<b>57 Amb Zermatt</b>	5	72	6.9%	5	129	3.9%	<b>10</b>	<b>201</b>	<b>5.0%</b>
<b>60 Heli AG, Sitten</b>	107	595	18.0%	28	120	23.3%	<b>135</b>	<b>715</b>	<b>18.9%</b>
<b>59 Heli AZ, Zermatt</b>	71	565	12.6%	23	153	15.0%	<b>94</b>	<b>718</b>	<b>13.1%</b>
<b>70 Amb SOW Gampel</b>	16	180	8.9%				<b>16</b>	<b>180</b>	<b>8.9%</b>
<b>100 Ambu VD</b>		14			19			<b>33</b>	
<b>71 Amb SOW Bitsch</b>				6	228	2.6%	<b>6</b>	<b>228</b>	<b>2.6%</b>
<b>Einsatzzone Monthey</b>	65	823	7.9%	40	537	7.4%	<b>105</b>	<b>1360</b>	<b>7.7%</b>
<b>Einsatzzone Martinach</b>	77	826	9.3%	47	493	9.5%	<b>124</b>	<b>1319</b>	<b>9.4%</b>
<b>Einsatzzone Entremont</b>	39	295	13.2%	22	192	11.5%	<b>61</b>	<b>487</b>	<b>12.5%</b>
<b>Einsatzzone Sitten</b>	121	1 411	8.6%	64	917	7.0%	<b>185</b>	<b>2328</b>	<b>7.9%</b>
<b>Einsatzzone Siders</b>	61	853	7.2%	28	489	5.7%	<b>89</b>	<b>1342</b>	<b>6.6%</b>
<b>Einsatzzone Visp</b>	38	533	7.1%	22	326	6.7%	<b>60</b>	<b>859</b>	<b>7.0%</b>
<b>Einsatzzone Saas</b>	11	126	8.7%	4	69	5.8%	<b>15</b>	<b>195</b>	<b>7.7%</b>
<b>Einsatzzone Grächen</b>	2	59	3.4%	4	41	9.8%	<b>6</b>	<b>100</b>	<b>6.0%</b>
<b>Einsatzzone Zermatt</b>	34	238	14.3%	16	176	9.1%	<b>50</b>	<b>414</b>	<b>12.1%</b>
<b>Einsatzzone Nicht anwendbar</b>	38	152	25.0%	9	50	18.0%	<b>47</b>	<b>202</b>	<b>23.3%</b>
<b>Einsatzzone Gampel</b>	17	241	7.1%	11	175	6.3%	<b>28</b>	<b>416</b>	<b>6.7%</b>
<b>Einsatzzone Fiesch</b>	14	255	5.5%	13	111	11.7%	<b>27</b>	<b>366</b>	<b>7.4%</b>

## ANZAHL EINSÄTZE MIT UNBEKANNTM EINSATZORT 2022

Diese Einsätze wurden bei den Analysen nach Einsatzzone, Sub-Einsatzzone, Gemeinde und Ort ausgeklammert.

	Tag			Nacht					
	Ort ungültig	Total	Anteil	Ort ungültig	Total	Anteil	Ort ungültig	Total	Anteil
<b>Total</b>	114	5295	2.2%	41	3296	1.2%	155	8591	1.8%

## ANZAHL EINSÄTZE MIT UNGÜLTIGER HILFSFRIST 2021

Diese Einsätze wurden bei allen Analysen des vorliegenden Anhangs ausgeklammert.

	Tag			Nacht			Total		
	Hilfsfrist ungültig	Total	Anteil	Hilfsfrist ungültig	Total	Anteil	Hilfsfrist ungültig	Total	Anteil
<b>ALLE BASEN</b>	535	5 285	10.1%	226	2 965	7.6%	761	8250	9.2%
<b>AMBULANZBASEN</b>	307	4 212	7.3%	190	2 797	6.8%	497	7009	7.1%
<b>HELIKOPTER-BASEN</b>	228	1 073	21.2%	36	168	21.4%	264	1241	21.3%
<b>33 Amb Clerc Monthey</b>	50	654	7.6%	31	400	7.8%	81	1054	7.7%
<b>68 Amb Entremont</b>	12	184	6.5%	11	174	6.3%	23	358	6.4%
<b>66 Amb Spital Wallis Martinach</b>	61	666	9.2%	41	374	11.0%	102	1040	9.8%
<b>65 Amb SAS Sitten</b>	73	1 044	7.0%	46	799	5.8%	119	1843	6.5%
<b>61 Amb Spital Wallis Siders</b>	55	700	7.9%	29	379	7.7%	84	1079	7.8%
<b>55 Amb SOW Visp</b>	40	508	7.9%	21	438	4.8%	61	946	6.4%
<b>51 Amb SOW Münster</b>	2	87	2.3%	2	43	4.7%	4	130	3.1%
<b>53 Amb Venetz Saastal</b>	1	52	1.9%	2	53	3.8%	3	105	2.9%
<b>52 Amb Zenklusen Grächen</b>	3	38	7.9%		23		3	61	4.9%
<b>57 Amb Zermatt</b>	3	77	3.9%	7	79	8.9%	10	156	6.4%
<b>36 Heli AG, Collombey</b>	2	4	50.0%				2	4	50.0%
<b>60 Heli AG, Sitten</b>	129	521	24.8%	18	66	27.3%	147	587	25.0%
<b>59 Heli AZ, Zermatt</b>	97	548	17.7%	18	102	17.6%	115	650	17.7%
<b>70 Amb SOW Gampel</b>	7	185	3.8%				7	185	3.8%
<b>100 Ambu VD</b>		16			35			51	
<b>71 Amb SOW Bitsch</b>		1						1	
<b>Einsatzzone Monthey</b>	59	679	8.7%	34	404	8.4%	93	1083	8.6%
<b>Einsatzzone Martinach</b>	64	711	9.0%	47	424	11.1%	111	1135	9.8%
<b>Einsatzzone Entremont</b>	54	311	17.4%	15	150	10.0%	69	461	15.0%
<b>Einsatzzone Sitten</b>	115	1 248	9.2%	45	753	6.0%	160	2001	8.0%
<b>Einsatzzone Siders</b>	79	792	10.0%	31	443	7.0%	110	1235	8.9%
<b>Einsatzzone Visp</b>	35	513	6.8%	16	293	5.5%	51	806	6.3%
<b>Einsatzzone Saas</b>	16	117	13.7%	4	62	6.5%	20	179	11.2%
<b>Einsatzzone Grächen</b>	3	50	6.0%	1	25	4.0%	4	75	5.3%
<b>Einsatzzone Zermatt</b>	40	246	16.3%	13	107	12.1%	53	353	15.0%
<b>Einsatzzone Nicht anwendbar</b>	30	152	19.7%	8	83	9.6%	38	235	16.2%
<b>Einsatzzone Gampel</b>	22	256	8.6%	5	132	3.8%	27	388	7.0%
<b>Einsatzzone Fiesch</b>	18	210	8.6%	7	89	7.9%	25	299	8.4%

## ANZAHL EINSÄTZE MIT UNBEKANNTM EINSATZORT 2021

Diese Einsätze wurden bei den Analysen nach Einsatzzone, Sub-Einsatzzone, Gemeinde und Ort ausgeklammert.

	Tag			Nacht					
	Ort ungültig	Total	Anteil	Ort ungültig	Total	Anteil	Ort ungültig	Total	Anteil
<b>Total</b>	122	4750	2.6%	75	2739	2.7%	197	7489	2.6%

## ANZAHL EINSÄTZE MIT UNGÜLTIGER HILFSFRIST 2020

Diese Einsätze wurden bei allen Analysen des vorliegenden Anhangs ausgeklammert.

	Tag			Nacht			Total		
	Hilfsfrist ungültig	Total	Anteil	Hilfsfrist ungültig	Total	Anteil	Hilfsfrist ungültig	Total	Anteil
<b>ALLE BASEN</b>	489	5 206	9.4%	157	2 944	5.3%	646	8150	7.9%
<b>AMBULANZBASEN</b>	260	4 238	6.1%	122	2 797	4.4%	382	7035	5.4%
<b>HELIKOPTER-BASEN</b>	229	968	23.7%	35	147	23.8%	264	1115	23.7%
<b>33 Amb Clerc Monthey</b>	33	709	4.7%	11	415	2.7%	44	1124	3.9%
<b>68 Amb Entremont</b>	8	158	5.1%		8		8	166	4.8%
<b>66 Amb Spital Wallis Martinach</b>	36	662	5.4%	30	454	6.6%	66	1116	5.9%
<b>65 Amb SAS Sitten</b>	69	1 099	6.3%	42	830	5.1%	111	1929	5.8%
<b>61 Amb Spital Wallis Siders</b>	63	728	8.7%	18	397	4.5%	81	1125	7.2%
<b>55 Amb SOW Visp</b>	38	606	6.3%	14	418	3.3%	52	1024	5.1%
<b>51 Amb SOW Münster</b>	5	91	5.5%	2	55	3.6%	7	146	4.8%
<b>53 Amb Venetz Saastal</b>	1	57	1.8%	1	59	1.7%	2	116	1.7%
<b>52 Amb Zenklusen Grächen</b>		45		1	43	2.3%	1	88	1.1%
<b>57 Amb Zermatt</b>	7	54	13.0%	3	76	3.9%	10	130	7.7%
<b>36 Heli AG, Collombey</b>	1	4	25.0%	1	1	100.0%	2	5	40.0%
<b>60 Heli AG, Sitten</b>	150	464	32.3%	17	52	32.7%	167	516	32.4%
<b>59 Heli AZ, Zermatt</b>	78	500	15.6%	17	94	18.1%	95	594	16.0%
<b>70 Amb SOW Gampel</b>		16						16	
<b>100 Ambu VD</b>		13			42			55	
<b>Einsatzzone Monthey</b>	48	757	6.3%	9	450	2.0%	57	1207	4.7%
<b>Einsatzzone Martinach</b>	52	696	7.5%	32	438	7.3%	84	1134	7.4%
<b>Einsatzzone Entremont</b>	39	265	14.7%	16	116	13.8%	55	381	14.4%
<b>Einsatzzone Sitten</b>	137	1 357	10.1%	35	753	4.6%	172	2110	8.2%
<b>Einsatzzone Siders</b>	81	774	10.5%	27	441	6.1%	108	1215	8.9%
<b>Einsatzzone Visp</b>	29	455	6.4%	4	277	1.4%	33	732	4.5%
<b>Einsatzzone Saas</b>	10	96	10.4%	6	71	8.5%	16	167	9.6%
<b>Einsatzzone Grächen</b>	1	62	1.6%	2	47	4.3%	3	109	2.8%
<b>Einsatzzone Zermatt</b>	38	209	18.2%	9	100	9.0%	47	309	15.2%
<b>Einsatzzone Nicht anwendbar</b>	11	48	22.9%	2	21	9.5%	13	69	18.8%
<b>Einsatzzone Gampel</b>	22	251	8.8%	9	133	6.8%	31	384	8.1%
<b>Einsatzzone Fiesch</b>	21	236	8.9%	6	97	6.2%	27	333	8.1%

## ANZAHL EINSÄTZE MIT UNBEKANNTM EINSATZORT 2020

Diese Einsätze wurden bei den Analysen nach Einsatzzone, Sub-Einsatzzone, Gemeinde und Ort ausgeklammert.

	Tag			Nacht					
	Ort ungültig	Total	Anteil	Ort ungültig	Total	Anteil	Ort ungültig	Total	Anteil
<b>Total</b>	37	4717	0.8%	19	2787	0.7%	56	7504	0.7%

## ANZAHL EINSÄTZE MIT UNGÜLTIGER HILFSFRIST 2019

Diese Einsätze wurden bei allen Analysen des vorliegenden Anhangs ausgeklammert.

	Tag			Nacht			Total		
	Hilfsfrist ungültig	Total	Anteil	Hilfsfrist ungültig	Total	Anteil	Hilfsfrist ungültig	Total	Anteil
<b>ALLE BASEN</b>	429	5 016	8.6%	180	2 859	6.3%	<b>609</b>	<b>7 875</b>	<b>7.7%</b>
<b>AMBULANZBASEN</b>	172	4 044	4.3%	132	2 692	4.9%	<b>304</b>	<b>6 736</b>	<b>4.5%</b>
<b>HELIKOPTER-BASEN</b>	257	972	26.4%	48	167	28.7%	<b>305</b>	<b>1 139</b>	<b>26.8%</b>
<b>33 Amb Clerc Monthey</b>	20	661	3.0%	17	398	4.3%	<b>37</b>	<b>1 059</b>	<b>3.5%</b>
<b>68 Amb Entremont</b>	4	145	2.8%	2	4	50.0%	<b>6</b>	<b>149</b>	<b>4.0%</b>
<b>66 Amb Spital Wallis Martinach</b>	39	686	5.7%	25	478	5.2%	<b>64</b>	<b>1 164</b>	<b>5.5%</b>
<b>65 Amb SAS Sitten</b>	39	1 048	3.7%	34	830	4.1%	<b>73</b>	<b>1 878</b>	<b>3.9%</b>
<b>61 Amb Spital Wallis Siders</b>	28	709	3.9%	29	411	7.1%	<b>57</b>	<b>1 120</b>	<b>5.1%</b>
<b>55 Amb SOW Visp</b>	35	587	6.0%	17	376	4.5%	<b>52</b>	<b>963</b>	<b>5.4%</b>
<b>51 Amb SOW Münster</b>	1	66	1.5%		56		<b>1</b>	<b>122</b>	<b>0.8%</b>
<b>53 Amb Venetz Saastal</b>	1	47	2.1%	1	50	2.0%	<b>2</b>	<b>97</b>	<b>2.1%</b>
<b>52 Amb Zenklusen Grächen</b>		31			29			<b>60</b>	
<b>57 Amb Zermatt</b>	5	64	7.8%	7	60	11.7%	<b>12</b>	<b>124</b>	<b>9.7%</b>
<b>36 Heli AG, Collombey</b>	6	13	46.2%				<b>6</b>	<b>13</b>	<b>46.2%</b>
<b>60 Heli AG, Sitten</b>	158	467	33.8%	27	62	43.5%	<b>185</b>	<b>529</b>	<b>35.0%</b>
<b>59 Heli AZ, Zermatt</b>	93	492	18.9%	21	105	20.0%	<b>114</b>	<b>597</b>	<b>19.1%</b>
<b>Einsatzzone Monthey</b>	34	690	4.9%	18	374	4.8%	<b>52</b>	<b>1 064</b>	<b>4.9%</b>
<b>Einsatzzone Martinach</b>	49	722	6.8%	24	419	5.7%	<b>73</b>	<b>1 141</b>	<b>6.4%</b>
<b>Einsatzzone Entremont</b>	61	288	21.2%	23	161	14.3%	<b>84</b>	<b>449</b>	<b>18.7%</b>
<b>Einsatzzone Sitten</b>	96	1 230	7.8%	31	718	4.3%	<b>127</b>	<b>1 948</b>	<b>6.5%</b>
<b>Einsatzzone Siders</b>	54	808	6.7%	34	494	6.9%	<b>88</b>	<b>1 302</b>	<b>6.8%</b>
<b>Einsatzzone Visp</b>	25	445	5.6%	8	259	3.1%	<b>33</b>	<b>704</b>	<b>4.7%</b>
<b>Einsatzzone Saas</b>	7	94	7.4%	3	60	5.0%	<b>10</b>	<b>154</b>	<b>6.5%</b>
<b>Einsatzzone Grächen</b>	7	42	16.7%		32		<b>7</b>	<b>74</b>	<b>9.5%</b>
<b>Einsatzzone Zermatt</b>	49	231	21.2%	19	98	19.4%	<b>68</b>	<b>329</b>	<b>20.7%</b>
<b>Einsatzzone Nicht anwendbar</b>	12	46	26.1%	6	33	18.2%	<b>18</b>	<b>79</b>	<b>22.8%</b>
<b>Einsatzzone Gampel</b>	20	236	8.5%	8	109	7.3%	<b>28</b>	<b>345</b>	<b>8.1%</b>
<b>Einsatzzone Fiesch</b>	15	184	8.2%	6	102	5.9%	<b>21</b>	<b>286</b>	<b>7.3%</b>

## ANZAHL EINSÄTZE MIT UNBEKANNTM EINSATZORT 2019

Diese Einsätze wurden bei den Analysen nach Einsatzzone, Sub-Einsatzzone, Gemeinde und Ort ausgeklammert.

	Tag			Nacht					
	Ort ungültig	Total	Anteil	Ort ungültig	Total	Anteil	Ort ungültig	Total	Anteil
<b>Total</b>	34	4 587	0.7%	27	2 679	1.0%	<b>61</b>	<b>7 266</b>	<b>0.8%</b>