

# Délai de réponse P1

## Info Rapport

Informations générales	
Source de données	SAE, Attrib VD
Nom	RCVS031 Délai de réponse P1
Description	Répartition du nombre d'interventions par délai de réponse
Remarque	Dès 2019, les interventions de nuit de Grächen sont incluses dans ce rapport, bien qu'elles ne fassent pas partie de la planification du dispositif pré-hospitalier Dès 2020, les interventions effectuées par les compagnies vaudoises sur le territoire valaisan sont incluses dans les analyses par chronozone
Indicateurs	
Nombre d'interventions	Correspond au nombre de moyens engagés
Délai de réponse	Temps écoulé entre l'alarme au service de sauvetage et l'arrivée sur le site
Filtres	
Année	Année d'intervention Jusqu'en 2018 inclus, l'année d'intervention correspond à l'année civile. L'année 2019 commence le 01.01.2019 à 00:00:00 et se termine le 01.01.2020 à 06:59:59. Dès 2020, l'année d'intervention commence le 01.01.yyyy à 07:00:00 et se termine le 01.01.yyyy+1 à 06:59:59
Type de service	Compagnies d'ambulances et hélicoptères
Type d'intervention	P1
Hors planification	Entre 2016 et 2018 sont exclues de ce rapport : - Interventions de nuit du service 52 - Amb Zenklusen Grächen Dès 2019, ces interventions sont uniquement exclues des analyses par service
Hors planification	Sont exclues de ce rapport: - Les interventions des services 34 - Ambu Clerc Sion, 67 - HVS Service de transfert - Les interventions des bases Saanen et Lauterbrunnen du service Air-Glacières (Code du service 90 et 91)
Code AMPDS 60	Les interventions hélicoptères commandées par un patrouilleur sont exclues
Code AMPDS (dès 2019)	Dès 2019, les interventions dont le code AMPDS est dans la liste ci-dessous sont exclues de ce rapport : - 80, 81, 82, 83, 84, 85, 100, 102, 118
Flag Bad Delai Reponse	Les fiches d'intervention répondant aux critères ci-dessous sont invalides et ne sont pas prises en compte dans ce rapport : - Date d'intervention non renseignée (FlagErreurDateInter) - Heure d'alarme au service de sauvetage non renseignée (FlagErreurHeureAlarme) - Heure d'arrivée sur le site non renseignée (FlagErreurHeureArriveeSite) - Délai de réponse supérieur à 180 minutes (FlagErreurDelaiReponseMax) - Heure d'alarme au service de sauvetage postérieure à l'heure d'arrivée sur le site (FlagErreurDelaiReponseAnteriorite)  Un rapport séparé analyse de manière détaillée les fiches d'intervention invalides.
Dates	
Date du dernier chargement	13.02.2024
Date du rapport	10.07.2024

## DELAI DE REPONSE - MEDIANE ET PERCENTILE 90 (EN MINUTES) POUR TOUT LE CANTON EN 2023

*IMPORTANT : Critères de sélection modifiés entre 2018 et 2019 (voir Info Rapport)  
 Dans Chronozone -> Seules les interventions P1 effectuées dans la chronozone de la compagnie sont sélectionnées  
 Les valeurs Médiane et Percentile 90 sont arrondies à la minute inférieure*

		janvier		février		mars		avril		mai		juin		juillet		août		septembre		octobre		novembre		Décembre		Total			
		M	P 90	M	P 90	M	P 90	M	P 90	M	P 90	M	P 90	M	P 90	M	P 90	M	P 90	M	P 90	M	P 90	M	P 90	M	P 90	M	P 90
<b>TOUTES LES BASES</b>	Jour	11.43	23.87	10.95	27.26	10.25	23.49	10.85	22.27	9.942	21.62	10.65	22.17	12.27	26.2	11.59	25.94	11.1	23.71	10.91	21.65	9.983	20.68	10.75	22.59	<b>10.88</b>	<b>23.88</b>		
	Nuit	11.4	26.74	11.08	25.97	11.38	25.39	10.8	22.97	10.57	22.23	10.97	22.98	10.99	27.64	12.65	28.31	11.81	25.66	10.69	21.44	10.28	21.51	11.02	25.8	<b>11.03</b>	<b>25.33</b>		
	<b>Total</b>	<b>11.4</b>	<b>25.58</b>	<b>11.02</b>	<b>26.47</b>	<b>10.78</b>	<b>24.86</b>	<b>10.83</b>	<b>22.48</b>	<b>10.35</b>	<b>21.75</b>	<b>10.67</b>	<b>22.38</b>	<b>11.77</b>	<b>26.83</b>	<b>12.12</b>	<b>26.63</b>	<b>11.28</b>	<b>24.29</b>	<b>10.88</b>	<b>21.51</b>	<b>10.15</b>	<b>20.85</b>	<b>10.83</b>	<b>24.11</b>	<b>10.93</b>	<b>24.29</b>		

## DELAI DE REPONSE - MEDIANE ET PERCENTILE 90 (EN MINUTES) PAR BASE D'AMBULANCES EN 2023

*IMPORTANT : Critères de sélection modifiés entre 2018 et 2019 (voir Info Rapport)  
 Dans Chronozone -> Seules les interventions P1 effectuées dans la chronozone de la compagnie sont sélectionnées  
 Les valeurs Médiane et Percentile 90 sont arrondies à la minute inférieure*

		janvier		février		mars		avril		mai		juin		juillet		août		septembre		octobre		novembre		Décembre		Total			
		M	P 90	M	P 90	M	P 90	M	P 90	M	P 90	M	P 90	M	P 90	M	P 90	M	P 90	M	P 90	M	P 90	M	P 90	M	P 90	M	P 90
33	Amb Clerc Monthey	Jour	11.18	24.41	8.95	21.68	8.683	19.72	10	18.43	8.217	17.75	10.3	20.25	9.817	20.62	8.775	17.74	9.3	19.59	8.8	19.33	8.675	17.77	9.567	19.35	<b>9.333</b>	<b>19.6</b>	
	Nuit	9.858	15.3	9.233	23.19	10.04	19.35	11.08	20.53	9.833	20.13	9.783	16.66	10.56	20.84	9.783	19.43	10.48	18.28	10.36	18.99	8.8	13.47	11.02	18.95	<b>9.883</b>	<b>19.69</b>		
	<b>Total</b>	<b>10.48</b>	<b>22.12</b>	<b>9.167</b>	<b>22.63</b>	<b>9.533</b>	<b>19.7</b>	<b>10.2</b>	<b>19.29</b>	<b>8.4</b>	<b>18.78</b>	<b>10.03</b>	<b>19.54</b>	<b>10.01</b>	<b>20.68</b>	<b>9.2</b>	<b>17.76</b>	<b>9.392</b>	<b>19.24</b>	<b>9.433</b>	<b>19.33</b>	<b>8.8</b>	<b>16.45</b>	<b>9.85</b>	<b>19.22</b>	<b>9.55</b>	<b>19.68</b>		
68	Amb Entremont	Jour	17.45	22.12	17.88	22.14	10.8	17.71	14.45	20.43	14.47	23.87	10.07	30.06	15.62	24.37	16.73	22.56	12.74	36.01	10.97	22.52	15.58	23.55	12.42	26.53	<b>14.4</b>	<b>24.16</b>	
	Nuit	20.9	27.3	17.4	22.92	18.2	22.59	15.18	19.04	13.76	17.34	10.78	20.25	17.11	22.65	22.22	30.65	20.63	22.38	9.7	23.08	11.77	13.94	16	23.37	<b>16.88</b>	<b>23.51</b>		
	<b>Total</b>	<b>20.08</b>	<b>26.45</b>	<b>17.7</b>	<b>22.74</b>	<b>16.2</b>	<b>22</b>	<b>14.71</b>	<b>20.46</b>	<b>14.07</b>	<b>20.48</b>	<b>10.43</b>	<b>23.38</b>	<b>15.62</b>	<b>24.08</b>	<b>17.8</b>	<b>24.08</b>	<b>16.27</b>	<b>34.95</b>	<b>10.58</b>	<b>23.08</b>	<b>13.39</b>	<b>23.43</b>	<b>14.44</b>	<b>25.32</b>	<b>15.88</b>	<b>23.98</b>		
66	Amb HVS Martigny	Jour	9.417	25.85	10.37	19.93	9.317	24.21	9.458	18	7.9	15.77	10.27	18.96	10.58	22.99	9.75	17.2	9.208	23.59	10.68	16.34	9.692	19.17	10.03	24.15	<b>9.65</b>	<b>21.66</b>	
	Nuit	11.06	23.1	11.53	18.52	10.43	16.39	10	17.46	9.783	18.63	11.06	16.82	10.62	18.82	12.28	23.1	11.68	21.38	12.95	24.83	9.667	23.23	10.9	24.11	<b>10.58</b>	<b>21.92</b>		
	<b>Total</b>	<b>9.95</b>	<b>25.05</b>	<b>10.47</b>	<b>18.83</b>	<b>9.633</b>	<b>20.37</b>	<b>9.675</b>	<b>17.83</b>	<b>8.333</b>	<b>17.59</b>	<b>10.42</b>	<b>18.65</b>	<b>10.62</b>	<b>22.81</b>	<b>9.867</b>	<b>21.57</b>	<b>10.36</b>	<b>23.13</b>	<b>10.95</b>	<b>19.46</b>	<b>9.667</b>	<b>20.49</b>	<b>10.37</b>	<b>24.25</b>	<b>9.917</b>	<b>21.67</b>		
65	Amb SAS Sion	Jour	10.88	24	11.56	30.23	10.18	18.9	10.91	18.14	10.64	20.48	9.4	16.6	9.625	22.34	10.45	21.3	9.775	18.15	10.29	16.64	10.48	21	11.4	21.36	<b>10.47</b>	<b>21.21</b>	
	Nuit	12.37	28.53	11.23	28.85	11.59	27.04	9.692	21.23	10.87	20.56	10.3	23.2	11.23	24.44	12.44	23.32	11.87	23.19	12.28	21.87	10.45	22.09	9.658	25.81	<b>11.13</b>	<b>24.88</b>		
	<b>Total</b>	<b>11.2</b>	<b>25.74</b>	<b>11.31</b>	<b>29.36</b>	<b>10.68</b>	<b>23.94</b>	<b>10.13</b>	<b>20.68</b>	<b>10.7</b>	<b>20.71</b>	<b>9.5</b>	<b>18.47</b>	<b>10.57</b>	<b>23.8</b>	<b>11.05</b>	<b>22.46</b>	<b>10.6</b>	<b>20.77</b>	<b>10.95</b>	<b>20.11</b>	<b>10.45</b>	<b>21.43</b>	<b>10.59</b>	<b>25.33</b>	<b>10.72</b>	<b>23.09</b>		
61	Amb HVS Sierre	Jour	10.07	28.6	8.883	19.41	11.03	29.09	8.917	18.81	12.07	20.76	10.55	17.96	8.242	19.62	10.13	19.02	10.18	21.42	10.85	22.03	8.15	18.32	9.6	22.13	<b>9.467</b>	<b>20.42</b>	
	Nuit	13.53	31.78	11.87	29.47	16.6	31.04	8.717	22.14	8.867	22.1	10.71	21.19	9.325	26.25	16.62	26.07	9.467	29.52	7.6	17.78	10.17	18.96	13.62	22.13	<b>11.17</b>	<b>24.85</b>		
	<b>Total</b>	<b>11.75</b>	<b>30.8</b>	<b>9.15</b>	<b>25.8</b>	<b>13.8</b>	<b>30.29</b>	<b>8.817</b>	<b>19.26</b>	<b>9.858</b>	<b>22.31</b>	<b>10.58</b>	<b>18.37</b>	<b>8.525</b>	<b>20.9</b>	<b>12.48</b>	<b>20.89</b>	<b>10.08</b>	<b>23.75</b>	<b>9.258</b>	<b>19.97</b>	<b>8.758</b>	<b>18.92</b>	<b>10.46</b>	<b>22.37</b>	<b>9.758</b>	<b>22.04</b>		
55	Amb SOW Visp	Jour	10.93	13.87	9.65	20.34	9.2	13.93	8.442	14.63	8.817	13.1	9.633	17.26	9.475	14.88	9.717	17.93	9.383	13.9	9.558	13.09	9.2	14.59	9.55	14.62	<b>9.492</b>	<b>15.17</b>	
	Nuit	11.2	24.79	12.15	17.48	10.48	15.37	11.01	18.57	10.4	15.79	8.6	23.06	10.22	31.53	9.617	19.32	10.08	21.5	10.75	17.91	10.65	19.62	10.98	25.98	<b>10.63</b>	<b>19.82</b>		
	<b>Total</b>	<b>11.08</b>	<b>15.57</b>	<b>10.35</b>	<b>19.63</b>	<b>9.867</b>	<b>14.4</b>	<b>9.617</b>	<b>18.43</b>	<b>9.617</b>	<b>14.69</b>	<b>9.208</b>	<b>17.95</b>	<b>9.867</b>	<b>22.18</b>	<b>9.675</b>	<b>19.57</b>	<b>9.8</b>	<b>19.18</b>	<b>10.58</b>	<b>13.96</b>	<b>10.3</b>	<b>17.38</b>	<b>10.19</b>	<b>18.15</b>	<b>9.9</b>	<b>17.97</b>		
53	Amb Venetz Saastal	Jour	10.32	21.5	6.083	9.817	9.392	17.14	8.592	25.18	5.392	6.652	6.317	14.84	7.367	15.32	6.842	9.485	10.51	11.82	11.17	14.18	7.317	8.397	9.625	12	<b>8.425</b>	<b>14.3</b>	
	Nuit	12.38	15.18	8.117	13.29	9.092	10.62	11.08	14.16	11.19	11.27	7.15	7.15	10.13	11.45	9.417	14.93	10.68	13.94	10.1	11.98	6.817	10.46	10.55	13.15	<b>9.983</b>	<b>14.27</b>		
	<b>Total</b>	<b>10.32</b>	<b>21.27</b>	<b>7.783</b>	<b>12.83</b>	<b>9.183</b>	<b>13.92</b>	<b>8.95</b>	<b>20.7</b>	<b>9.033</b>	<b>11.23</b>	<b>7.133</b>	<b>13.62</b>	<b>9.317</b>	<b>12.92</b>	<b>7.675</b>	<b>10.58</b>	<b>10.68</b>	<b>13.14</b>	<b>10.22</b>	<b>13.4</b>	<b>6.817</b>	<b>10.15</b>	<b>10.15</b>	<b>12.67</b>	<b>8.883</b>	<b>14.34</b>		
52	Amb Zenklusen Grächen	Jour	12.43	20.16	10.75	14.38	16.2	17.51																			<b>13.11</b>	<b>17.57</b>	
	Nuit																										<b>13.11</b>	<b>17.57</b>	
	<b>Total</b>	<b>12.43</b>	<b>20.16</b>	<b>10.75</b>	<b>14.38</b>	<b>16.2</b>	<b>17.51</b>																						
57	Amb Zermatt	Jour	5.383	11.64	7.408	11.13	9.267	10.93	8.383	10.82	8.367	19.15	7.983	10.57	13.92	14.2	7.95	11.26	7.45	9.813	8.492	10.99	9.858	15.33	8.383	13.09	<b>7.95</b>	<b>13.4</b>	
	Nuit	9.383	13.72	8.975	11.1	9.883	10.7	7.25	9.3	10.07	11.2	10.3	14.93	9.042	11.28	10.07	16.22	10.85	11.71	10.88	12.93	8.183	11.62	9.3	12.18	<b>9.475</b>	<b>12.41</b>		
	<b>Total</b>	<b>9.233</b>	<b>14.56</b>	<b>8.525</b>	<b>11.24</b>	<b>9.883</b>	<b>11.22</b>	<b>7.267</b>	<b>10.91</b>	<b>9.842</b>	<b>11.74</b>	<b>8.367</b>	<b>12.29</b>	<b>9.4</b>	<b>14.13</b>	<b>8.267</b>	<b>12.89</b>	<b>9.017</b>	<b>11.31</b>	<b>10.52</b>	<b>11.47</b>	<b>9.45</b>	<b>14.78</b>	<b>8.4</b>	<b>12.91</b>	<b>9.017</b>	<b>12.69</b>		
70	Amb SOW Gampel	Jour	8.942	14.97	13.62	27.73	10.07	25.41	9.617	20.51	8.05	24.97	14.18	25.38	12.62	26.31	10.73	25.9	9.875	29.29	8.833	27.15	8.933	27.4	9.45	23	<b>9.6</b>	<b>26.89</b>	
	Nuit	8.967	29.21	9.325	11.37	14.32	29.07	21.55	32.39	13.38	24.11	12.02	19.46	8.533	22.56	9.383	24.57	15.42	37.95	6.5	9.227	6.992	27.76	10.93	14.76	<b>10.75</b>	<b>28.49</b>		
	<b>Total</b>	<b>8.967</b>	<b>28.8</b>	<b>10.68</b>	<b>25.7</b>	<b>10.17</b>	<b>27.08</b>	<b>12.13</b>	<b>31.11</b>	<b>9.533</b>	<b>25.89</b>	<b>12.48</b>	<b>21.94</b>	<b>9.617</b>	<b>26.58</b>	<b>10.5</b>	<b>25.76</b>	<b>12.4</b>	<b>31.39</b>	<b>8.367</b>	<b>27.03</b>	<b>8.883</b>	<b>27.81</b>	<b>9.567</b>	<b>20.5</b>	<b>10.01</b>	<b>27.51</b>		
75	Amb SOW Fiesch	Jour	16.71	18.39	24.29	27.69	10.37	17.82	11.35	13.76	12.76	14.71	16.76	23.59	16.7	26.06	17.08	26.7	11.1	34.94	19.71	23.92	15.18	16.12	17.23	41.13	<b>15.15</b>	<b>26.63</b>	
	Nuit	17.66	21.41	17.44	33.17	18.99	27.25	16.32	21.96	8.958	20.88	19.78	30.09	20.62	28.93	13.52	21.58	20.17	20.17	21.87	21.87	16.7	21.95	13.02	21.42	<b>16.2</b>	<b>26.05</b>		
	<b>Total</b>	<b>16.71</b>	<b>19.57</b>	<b>19.38</b>	<b>28.97</b>	<b>14.68</b>	<b>25.92</b>	<b>13.42</b>	<b>18.3</b>																				

DELAI DE REPONSE - MEDIANE ET PERCENTILE 90 (EN MINUTES) PAR BASE D'HELICOPTERES EN  
2023

*IMPORTANT : Critères de sélection modifiés entre 2018 et 2019 (voir Info Rapport)*

*Dans Chronozone -> Seules les interventions P1 effectuées dans la chronozone de la compagnie sont sélectionnées*

*Les valeurs Médiane et Percentile 90 sont arrondies à la minute inférieure*

		janvier		février		mars		avril		mai		juin		juillet		août		septembre		octobre		novembre		décembre		Total		
		M	P 90	M	P 90	M	P 90	M	P 90	M	P 90	M	P 90	M	P 90	M	P 90	M	P 90	M	P 90	M	P 90	M	P 90	M	P 90	
60	Heli AG, Sion	Jour	17.36	26.5	18.02	29.94	18.08	32.53	18	32.87	18.43	37.14	16.23	23.76	16.56	30.08	19.33	40.54	16.61	29.9	18.48	32.44	16.73	20.64	15.81	27.43	17.65	30.95
	Nuit	20.32	37.38	25.55	28.77	22.33	27.86	22.65	30.89	23.38	41.14	19.75	41.7	24.9	66	19	30.3	20.23	33.17	30.58	30.62	28.08	43.86	28.23	38.06	23.5	41.22	
	Total	18.92	27.7	18.45	29.81	18.77	32.53	20.45	32.76	19.26	38.51	17.63	25.2	18.73	35.79	19.3	39.34	16.73	30.35	19.57	31.91	17.33	27.48	18.23	31.81	18.73	32.65	
59	Heli AZ, Zermatt	Jour	14.64	21.08	12.88	30.43	16.53	28.37	16.68	28.85	16.27	27.08	18.34	31.15	18.12	29.28	18.68	30.83	17.14	28.43	18.07	29.53	17.31	21.85	14.15	20.96	17.44	29.39
	Nuit	25.89	29.85	20.57	41.37	22.03	28.25	15.73	27.49	18.69	24.26	17.82	26.41	21.88	39.29	26.79	36.95	28.73	31.69	23.88	25.04	19.7	38.14	26.18	28.95	23.58	36.43	
	Total	15.58	25.35	16.83	33.29	18.45	28.38	16.68	28.69	16.6	26.62	18.33	31.13	19.43	33.02	19.5	33.3	19.12	30.52	18.12	28.69	17.6	28.38	16.22	26.41	18.22	31.09	
BASE D'HELICOPTERES	Jour	16.02	25	17.75	30.23	18.03	29.94	16.8	30.51	16.6	36.98	17.37	27.15	18.05	30.12	19.05	33.41	16.93	29.63	18.12	31.62	16.91	21.08	14.78	25.88	17.57	30.26	
	Nuit	25.58	31.42	22.7	41.2	22.33	28.25	21.87	29.48	19.94	37.68	19.54	34.47	23.07	48.55	24.05	36.29	24.32	33	27.93	30.6	27.58	45.28	26.91	33.88	23.53	38.98	
	Total	17.78	26.55	18.32	31.8	18.61	29.04	17.26	30.1	17.78	37.89	17.88	28.52	19.21	35.44	19.32	34.47	17.4	30.55	18.63	31.1	17.47	28.3	16.57	29.2	18.33	31.7	

**PRESENTATION DES DELAIS DE REPONSE >= 20 MINUTES POUR TOUT LE CANTON DE  
2019 A 2023**

*IMPORTANT : Critères de sélection modifiés entre 2018 et 2019 (voir Info Rapport)  
Dans Chronozone -> Seules les interventions P1 effectuées dans la chronozone de la compagnie sont sélectionnées*

		2023			2022			2021			2020			2019		
		Nb d'inter avec DR >= 20 min	Nb d'inter Total	Ratio	Nb d'inter avec DR >= 20 min	Nb d'inter Total	Ratio	Nb d'inter avec DR >= 20 min	Nb d'inter Total	Ratio	Nb d'inter avec DR >= 20 min	Nb d'inter Total	Ratio	Nb d'inter avec DR >= 20 min	Nb d'inter Total	Ratio
Toutes les compagnies	Jour	822	5005	16.4%	823	4816	17.1%	697	4265	16.3%	688	4345	15.8%	664	4329	15.3%
	Nuit	513	2791	18.4%	608	2681	22.7%	489	2385	20.5%	489	2418	20.2%	517	2352	22.0%
	<b>Total</b>	<b>1335</b>	<b>7796</b>	<b>17.1%</b>	<b>1431</b>	<b>7497</b>	<b>19.1%</b>	<b>1186</b>	<b>6650</b>	<b>17.8%</b>	<b>1177</b>	<b>6763</b>	<b>17.4%</b>	<b>1181</b>	<b>6681</b>	<b>17.7%</b>

**PRESENTATION DES DELAIS DE REPONSE >= 20 MINUTES PAR BASE D'AMBULANCES DE  
2019 A 2023**

*IMPORTANT : Critères de sélection modifiés entre 2018 et 2019 (voir Info Rapport)  
Dans Chronozone -> Seules les interventions P1 effectuées dans la chronozone de la compagnie sont sélectionnées*

		2023			2022			2021			2020			2019		
		Nb d'inter avec DR >= 20 min	Nb d'inter Total	Ratio	Nb d'inter avec DR >= 20 min	Nb d'inter Total	Ratio	Nb d'inter avec DR >= 20 min	Nb d'inter Total	Ratio	Nb d'inter avec DR >= 20 min	Nb d'inter Total	Ratio	Nb d'inter avec DR >= 20 min	Nb d'inter Total	Ratio
33 Amb Clerc Monthey	Jour	67	725	9.2%	77	680	11.3%	41	573	7.2%	50	661	7.6%	42	622	6.8%
	Nuit	39	408	9.6%	61	458	13.3%	30	346	8.7%	24	360	6.7%	24	333	12.6%
	<b>Total</b>	<b>106</b>	<b>1133</b>	<b>9.4%</b>	<b>138</b>	<b>1138</b>	<b>12.1%</b>	<b>71</b>	<b>919</b>	<b>7.7%</b>	<b>74</b>	<b>1021</b>	<b>7.2%</b>	<b>84</b>	<b>955</b>	<b>8.8%</b>
68 Amb Entremont	Jour	43	145	29.7%	37	141	26.2%	31	130	###	23	120	19.2%	16	129	12.4%
	Nuit	40	117	34.2%	40	123	32.5%	38	111	###	2	6	33.3%	2	3	###
	<b>Total</b>	<b>83</b>	<b>262</b>	<b>31.7%</b>	<b>77</b>	<b>264</b>	<b>29.2%</b>	<b>69</b>	<b>241</b>	<b>###</b>	<b>25</b>	<b>126</b>	<b>19.8%</b>	<b>16</b>	<b>131</b>	<b>12.2%</b>
66 Amb HVS Martigny	Jour	72	654	11.0%	65	622	10.5%	41	538	7.6%	52	551	9.4%	62	593	10.5%
	Nuit	45	365	12.3%	49	332	14.8%	31	286	###	89	385	23.1%	113	418	27.0%
	<b>Total</b>	<b>117</b>	<b>1019</b>	<b>11.5%</b>	<b>114</b>	<b>954</b>	<b>11.9%</b>	<b>72</b>	<b>824</b>	<b>8.7%</b>	<b>141</b>	<b>936</b>	<b>15.1%</b>	<b>175</b>	<b>1011</b>	<b>17.3%</b>
65 Amb SAS Sion	Jour	123	1024	12.0%	150	1024	14.6%	117	923	###	124	992	12.5%	99	964	10.3%
	Nuit	128	736	17.4%	163	777	21.0%	118	655	###	120	654	18.3%	114	638	17.9%
	<b>Total</b>	<b>251</b>	<b>1760</b>	<b>14.3%</b>	<b>313</b>	<b>1801</b>	<b>17.4%</b>	<b>235</b>	<b>1578</b>	<b>###</b>	<b>244</b>	<b>1646</b>	<b>14.8%</b>	<b>213</b>	<b>1602</b>	<b>13.3%</b>
61 Amb HVS Sierre	Jour	71	655	10.8%	68	624	10.9%	48	566	8.6%	53	570	9.3%	48	615	7.8%
	Nuit	69	359	19.2%	50	351	14.2%	56	315	###	47	339	13.9%	51	353	14.4%
	<b>Total</b>	<b>140</b>	<b>1014</b>	<b>13.8%</b>	<b>118</b>	<b>975</b>	<b>12.1%</b>	<b>104</b>	<b>881</b>	<b>###</b>	<b>100</b>	<b>909</b>	<b>11.0%</b>	<b>99</b>	<b>968</b>	<b>10.2%</b>
55 Amb SOW Visp	Jour	20	434	4.6%	31	440	7.0%	39	423	9.2%	106	540	19.6%	112	543	20.6%
	Nuit	26	265	9.8%	86	240	35.8%	102	398	###	94	394	23.9%	80	347	23.1%
	<b>Total</b>	<b>46</b>	<b>699</b>	<b>6.6%</b>	<b>117</b>	<b>680</b>	<b>17.2%</b>	<b>141</b>	<b>821</b>	<b>###</b>	<b>200</b>	<b>934</b>	<b>21.4%</b>	<b>192</b>	<b>890</b>	<b>21.6%</b>
51 Amb SOW Münster	Jour				29	93	31.2%	20	80	###	26	86	30.2%	22	64	34.4%
	Nuit				13	39	33.3%	15	39	###	23	50	46.0%	29	54	53.7%
	<b>Total</b>				<b>42</b>	<b>132</b>	<b>31.6%</b>	<b>35</b>	<b>119</b>	<b>###</b>	<b>49</b>	<b>136</b>	<b>36.0%</b>	<b>51</b>	<b>118</b>	<b>43.2%</b>
53 Amb Venetz Saastal	Jour	7	80	8.8%	2	56	3.6%	1	50	2.0%	1	55	1.8%	6	46	13.0%
	Nuit		53			52			51		2	58	3.4%	1	49	2.0%
	<b>Total</b>	<b>7</b>	<b>133</b>	<b>5.3%</b>	<b>2</b>	<b>108</b>	<b>1.9%</b>	<b>1</b>	<b>101</b>	<b>1.0%</b>	<b>3</b>	<b>113</b>	<b>2.7%</b>	<b>7</b>	<b>95</b>	<b>7.4%</b>
52 Amb Zenklusen Grächen	Jour	1	14	7.1%	1	34	2.9%	2	29	6.9%		39			29	
	Nuit															
	<b>Total</b>	<b>1</b>	<b>14</b>	<b>7.1%</b>	<b>1</b>	<b>34</b>	<b>2.9%</b>	<b>2</b>	<b>29</b>	<b>6.9%</b>		<b>39</b>			<b>29</b>	
57 Amb Zermatt	Jour	2	81	2.5%	3	66	4.5%	2	69	2.9%	3	46	6.5%	1	59	1.7%
	Nuit	1	106	0.9%	7	122	5.7%	2	70	2.9%	2	72	2.8%	6	53	11.3%
	<b>Total</b>	<b>3</b>	<b>187</b>	<b>1.6%</b>	<b>10</b>	<b>188</b>	<b>5.3%</b>	<b>4</b>	<b>139</b>	<b>2.9%</b>	<b>5</b>	<b>118</b>	<b>4.2%</b>	<b>7</b>	<b>112</b>	<b>6.3%</b>
70 Amb SOW Gampel	Jour	41	170	24.1%	36	133	27.1%	42	150	###	3	14	21.4%			
	Nuit	23	106	21.7%												
	<b>Total</b>	<b>64</b>	<b>276</b>	<b>23.2%</b>	<b>36</b>	<b>133</b>	<b>27.1%</b>	<b>42</b>	<b>150</b>	<b>###</b>	<b>3</b>	<b>14</b>	<b>21.4%</b>			
75 Amb SOW Fiesch	Jour	24	93	25.8%												
	Nuit	19	55	34.5%												
	<b>Total</b>	<b>43</b>	<b>148</b>	<b>29.1%</b>												
80 Rapid Responder Martigny	Jour															
	Nuit	1	27	3.7%												
	<b>Total</b>	<b>1</b>	<b>27</b>	<b>3.7%</b>												
81 Rapid Responder Münster	Jour		3													
	Nuit		1													
	<b>Total</b>		<b>4</b>													
BASE D'AMBULANCES	Jour	471	4078	11.5%	499	3913	12.8%	384	3521	###	441	3674	12.0%	408	3664	11.1%
	Nuit	391	2598	15.1%	469	2494	18.8%	392	2271	###	403	2318	17.4%	436	2247	19.4%
	<b>Total</b>	<b>862</b>	<b>6676</b>	<b>12.9%</b>	<b>968</b>	<b>6407</b>	<b>15.1%</b>	<b>776</b>	<b>5792</b>	<b>###</b>	<b>844</b>	<b>5992</b>	<b>14.1%</b>	<b>844</b>	<b>5911</b>	<b>14.3%</b>

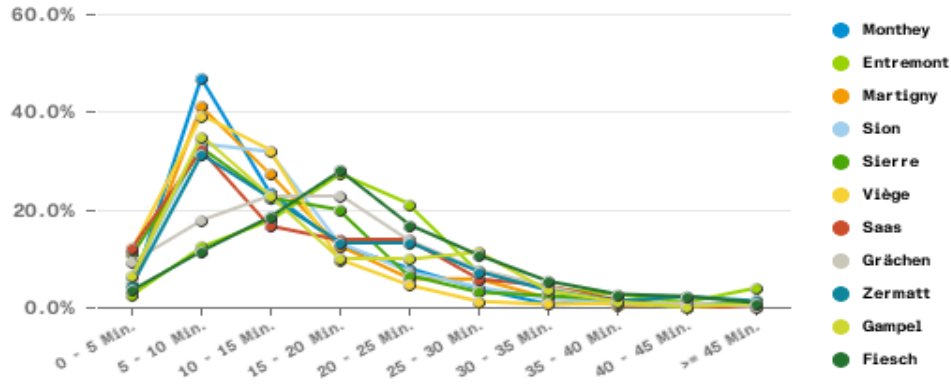
**PRESENTATION DES DELAIS DE REPONSE >= 20 MINUTES PAR BASE D'HELICOPTERES DE  
2019 A 2023**

*IMPORTANT - Critères de sélection modifiés entre 2018 et 2019 (voir Info Rapport)*

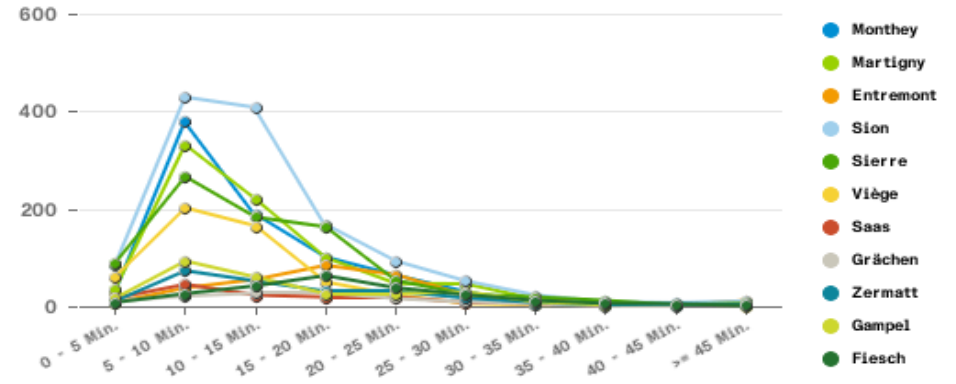
*Dans Chronozone -> Seules les interventions P1 effectuées dans la chronozone de la compagnie sont sélectionnées*

		2023			2022			2021			2020			2019			
		Nb d'inter avec DR >= 20 min	Nb d'inter Total	Ratio	Nb d'inter avec DR >= 20 min	Nb d'inter Total	Ratio	Nb d'inter avec DR >= 20 min	Nb d'inter Total	Ratio	Nb d'inter avec DR >= 20 min	Nb d'inter Total	Ratio	Nb d'inter avec DR >= 20 min	Nb d'inter Total	Ratio	
36	Heli AG, Collombey	Jour						2			1	3	33.3%	1	7	14.3%	
		Total						2			1	3	33.3%	1	7	14.3%	
60	Heli AG, Sion	Jour	183	479	38.2%	148	461	32.1%	151	356	###	102	300	34.0%	121	303	39.9%
		Nuit	61	98	62.2%	68	84	81.0%	38	43	###	26	34	76.5%	24	35	68.6%
		Total	244	577	42.3%	216	545	39.6%	189	399	###	128	334	38.3%	145	338	42.9%
59	Heli AZ, Zermatt	Jour	168	448	37.5%	176	442	39.8%	162	386	###	144	368	39.1%	134	355	37.7%
		Nuit	61	95	64.2%	71	103	68.9%	59	71	###	60	66	90.9%	57	70	81.4%
		Total	229	543	42.2%	247	545	45.3%	221	457	###	204	434	47.0%	191	425	44.9%
BASE D'HELICOPTERES		Jour	351	927	37.9%	324	903	35.9%	313	744	###	247	671	36.8%	256	665	38.5%
		Nuit	122	193	63.2%	139	187	74.3%	97	114	###	86	100	86.0%	81	105	77.1%
		Total	473	1120	42.2%	463	1090	42.5%	410	858	###	333	771	43.2%	337	770	43.8%

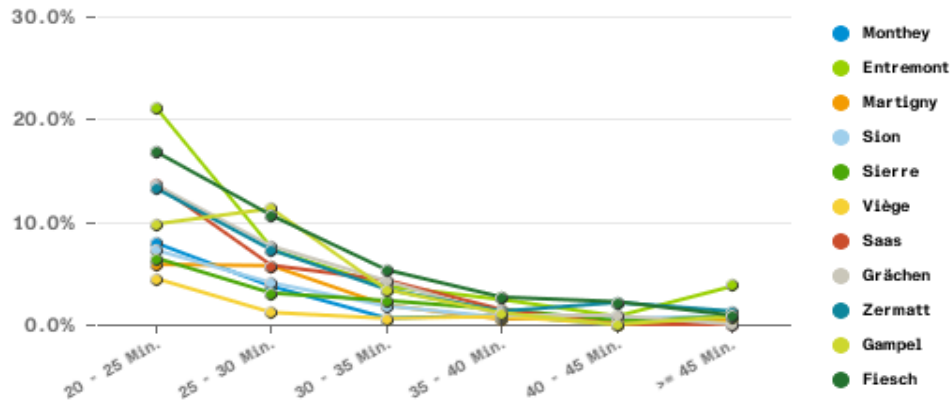
**RATIO - PLAGES HORAIRE JOUR**



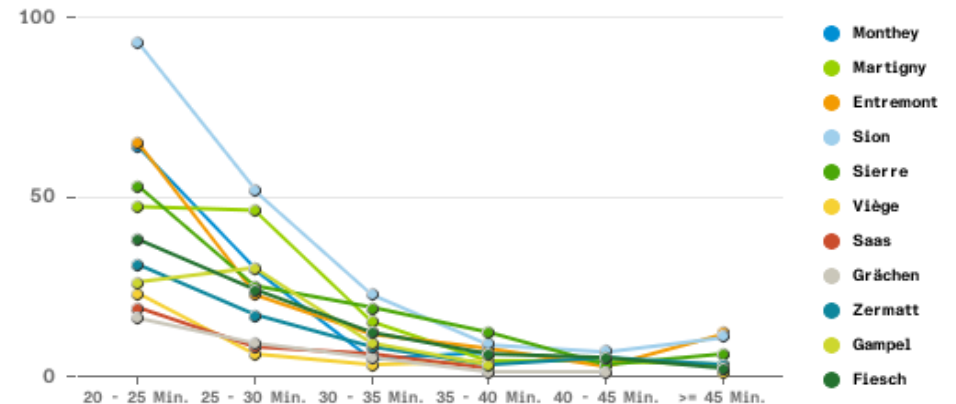
**NOMBRE DE MOYENS ENGAGES - PLAGES HORAIRE JOUR**



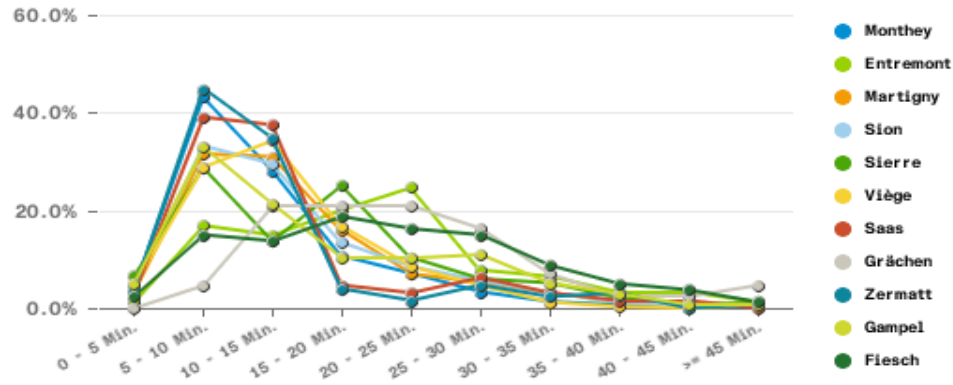
**RATIO POUR DR >= 20 MIN. - PLAGES HORAIRE JOUR**



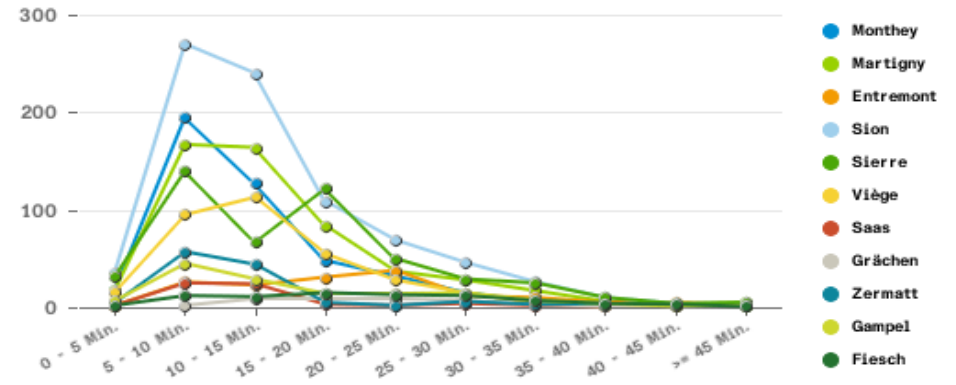
**NOMBRE DE MOYENS ENGAGES POUR DR >= 20 MIN. - PLAGES HORAIRE JOUR**



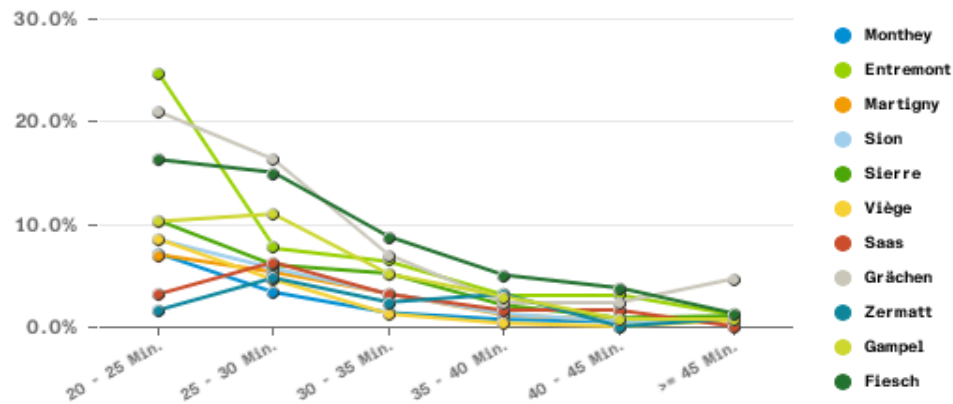
**RATIO - PLAGE HORAIRE NUIT**



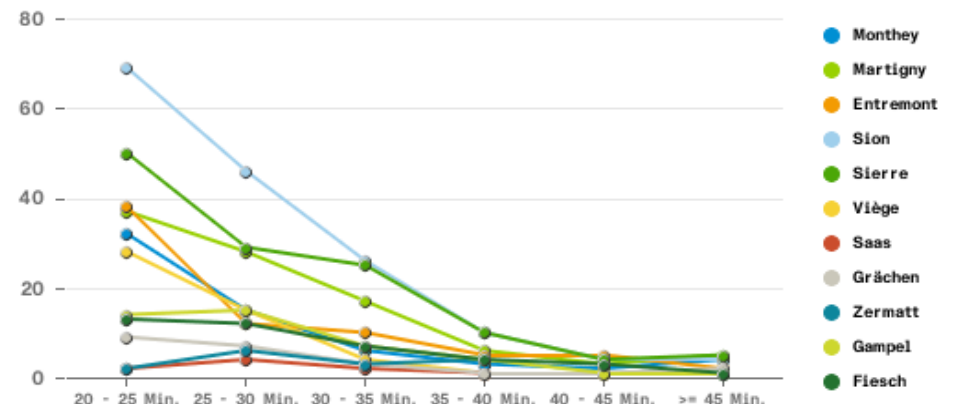
**NOMBRE DE MOYENS ENGAGES - PLAGE HORAIRE NUIT**



**RATIO POUR DR >= 20 MIN. - PLAGE HORAIRE NUIT**



**NOMBRE DE MOYENS ENGAGES POUR DR >= 20 MIN. - PLAGE HORAIRE NUIT**



## NOMBRE D'INTERVENTIONS AVEC UN DELAI DE REPONSE INVALIDE EN 2023

*Ces interventions sont exclues de toutes les analyses présentées dans cet annexe*

	Jour			Nuit			Total		
	DR invalide	Total	Ratio	DR invalide	Total	Ratio	DR invalide	Total	Ratio
<b>TOUTES LES BASES</b>	566	6 102	9.3%	283	3 494	8.1%	849	9596	8.8%
<b>BASE D'AMBULANCES</b>	381	4 924	7.7%	230	3 239	7.1%	611	8163	7.5%
<b>BASE D'HELICOPTERES</b>	185	1 178	15.7%	53	255	20.8%	238	1433	16.6%
<b>33 Amb Clerc Monthey</b>	51	796	6.4%	30	461	6.5%	81	1257	6.4%
<b>68 Amb Entremont</b>	21	207	10.1%	23	214	10.7%	44	421	10.5%
<b>66 Amb HVS Martigny</b>	61	800	7.6%	44	444	9.9%	105	1244	8.4%
<b>65 Amb SAS Sion</b>	90	1 173	7.7%	64	921	6.9%	154	2094	7.4%
<b>61 Amb HVS Sierre</b>	75	812	9.2%	24	415	5.8%	99	1227	8.1%
<b>55 Amb SOW Visp</b>	37	556	6.7%	24	321	7.5%	61	877	7.0%
<b>53 Amb Venetz Saastal</b>	9	93	9.7%	1	55	1.8%	10	148	6.8%
<b>52 Amb Zenklusen Grächen</b>	1	20	5.0%		9		1	29	3.4%
<b>57 Amb Zermatt</b>	11	95	11.6%	3	112	2.7%	14	207	6.8%
<b>60 Heli AG, Sion</b>	112	611	18.3%	37	138	26.8%	149	749	19.9%
<b>59 Heli AZ, Zermatt</b>	73	567	12.9%	16	117	13.7%	89	684	13.0%
<b>70 Amb SOW Gampel</b>	14	205	6.8%	11	156	7.1%	25	361	6.9%
<b>100 Ambu VD</b>		14			17			31	
<b>75 Amb SOW Fiesch</b>	8	108	7.4%	4	80	5.0%	12	188	6.4%
<b>80 Rapid Responder Martigny</b>				2	33	6.1%	2	33	6.1%
<b>82 Rapid Responder St-Niklaus</b>	3	42	7.1%				3	42	7.1%
<b>81 Rapid Responder Münster</b>		3			1			4	
<b>Chronozone Monthey</b>	68	876	7.8%	37	487	7.6%	105	1363	7.7%
<b>Chronozone Martigny</b>	76	880	8.6%	55	584	9.4%	131	1464	8.9%
<b>Chronozone Entremont</b>	44	352	12.5%	22	176	12.5%	66	528	12.5%
<b>Chronozone Sion</b>	136	1 420	9.6%	66	880	7.5%	202	2300	8.8%
<b>Chronozone Sierre</b>	84	903	9.3%	49	533	9.2%	133	1436	9.3%
<b>Chronozone Viège</b>	42	557	7.5%	29	358	8.1%	71	915	7.8%
<b>Chronozone Saas</b>	20	159	12.6%	2	66	3.0%	22	225	9.8%
<b>Chronozone Grächen</b>	11	129	8.5%	4	47	8.5%	15	176	8.5%
<b>Chronozone Zermatt</b>	40	274	14.6%	7	134	5.2%	47	408	11.5%
<b>Chronozone n.a.</b>	8	23	34.8%	2	2	100.0%	10	25	40.0%
<b>Chronozone Gampel</b>	20	286	7.0%	8	145	5.5%	28	431	6.5%
<b>Chronozone Fiesch</b>	17	243	7.0%	2	82	2.4%	19	325	5.8%



## NOMBRE D'INTERVENTIONS AVEC LIEU DE PRISE EN CHARGE INCONNU EN 2023

*Ces interventions sont exclues des analyses par Chronozone, Sous-chronozone, Communes et Localités*

	Jour			Nuit					
	Lieu invalide	Total	Ratio	Lieu invalide	Total	Ratio	Lieu invalide	Total	Ratio
<b>Total</b>	15	5536	0.3%		3211		15	8747	0.2%

## NOMBRE D'INTERVENTIONS AVEC UN DELAI DE REPONSE INVALIDE EN 2022

*Ces interventions sont exclues de toutes les analyses présentées dans cet annexe*

	Jour			Nuit			Total		
	DR invalide	Total	Ratio	DR invalide	Total	Ratio	DR invalide	Total	Ratio
<b>TOUTES LES BASES</b>	517	5 812	8.9%	280	3 576	7.8%	797	9388	8.5%
<b>BASE D'AMBULANCES</b>	339	4 652	7.3%	229	3 303	6.9%	568	7955	7.1%
<b>BASE D'HELICOPTERES</b>	178	1 160	15.3%	51	273	18.7%	229	1433	16.0%
<b>33 Amb Clerc Monthey</b>	57	760	7.5%	35	508	6.9%	92	1268	7.3%
<b>68 Amb Entremont</b>	11	180	6.1%	14	210	6.7%	25	390	6.4%
<b>66 Amb HVS Martigny</b>	69	768	9.0%	43	419	10.3%	112	1187	9.4%
<b>65 Amb SAS Sion</b>	86	1 164	7.4%	57	943	6.0%	143	2107	6.8%
<b>61 Amb HVS Sierre</b>	51	792	6.4%	30	425	7.1%	81	1217	6.7%
<b>55 Amb SOW Visp</b>	37	516	7.2%	27	277	9.7%	64	793	8.1%
<b>51 Amb SOW Münster</b>	4	101	4.0%	7	50	14.0%	11	151	7.3%
<b>53 Amb Venetz Saastal</b>	3	61	4.9%	2	55	3.6%	5	116	4.3%
<b>52 Amb Zenklusen Grächen</b>		44		3	40	7.5%	3	84	3.6%
<b>57 Amb Zermatt</b>	5	72	6.9%	5	129	3.9%	10	201	5.0%
<b>60 Heli AG, Sion</b>	107	595	18.0%	28	120	23.3%	135	715	18.9%
<b>59 Heli AZ, Zermatt</b>	71	565	12.6%	23	153	15.0%	94	718	13.1%
<b>70 Amb SOW Gampel</b>	16	180	8.9%				16	180	8.9%
<b>100 Ambu VD</b>		14			19			33	
<b>71 Amb SOW Bitsch</b>				6	228	2.6%	6	228	2.6%
<b>Chronozone Monthey</b>	65	823	7.9%	40	537	7.4%	105	1360	7.7%
<b>Chronozone Martigny</b>	77	826	9.3%	47	493	9.5%	124	1319	9.4%
<b>Chronozone Entremont</b>	39	295	13.2%	22	192	11.5%	61	487	12.5%
<b>Chronozone Sion</b>	121	1 411	8.6%	64	917	7.0%	185	2328	7.9%
<b>Chronozone Sierre</b>	61	853	7.2%	28	489	5.7%	89	1342	6.6%
<b>Chronozone Viège</b>	38	533	7.1%	22	326	6.7%	60	859	7.0%
<b>Chronozone Saas</b>	11	126	8.7%	4	69	5.8%	15	195	7.7%
<b>Chronozone Grächen</b>	2	59	3.4%	4	41	9.8%	6	100	6.0%
<b>Chronozone Zermatt</b>	34	238	14.3%	16	176	9.1%	50	414	12.1%
<b>Chronozone n.a.</b>	38	152	25.0%	9	50	18.0%	47	202	23.3%
<b>Chronozone Gampel</b>	17	241	7.1%	11	175	6.3%	28	416	6.7%
<b>Chronozone Fiesch</b>	14	255	5.5%	13	111	11.7%	27	366	7.4%

## NOMBRE D'INTERVENTIONS AVEC LIEU DE PRISE EN CHARGE INCONNU EN 2022

*Ces interventions sont exclues des analyses par Chronozone, Sous-chronozone, Communes et Localités*

	Jour			Nuit					
	Lieu invalide	Total	Ratio	Lieu invalide	Total	Ratio	Lieu invalide	Total	Ratio
<b>Total</b>	114	5295	2.2%	41	3296	1.2%	155	8591	1.8%

## NOMBRE D'INTERVENTIONS AVEC UN DELAI DE REPONSE INVALIDE EN 2021

*Ces interventions sont exclues de toutes les analyses présentées dans cet annexe*

	Jour			Nuit			Total		
	DR invalide	Total	Ratio	DR invalide	Total	Ratio	DR invalide	Total	Ratio
<b>TOUTES LES BASES</b>	535	5 285	10.1%	226	2 965	7.6%	761	8250	9.2%
<b>BASE D'AMBULANCES</b>	307	4 212	7.3%	190	2 797	6.8%	497	7009	7.1%
<b>BASE D'HELICOPTERES</b>	228	1 073	21.2%	36	168	21.4%	264	1241	21.3%
<b>33 Amb Clerc Monthey</b>	50	654	7.6%	31	400	7.8%	81	1054	7.7%
<b>68 Amb Entremont</b>	12	184	6.5%	11	174	6.3%	23	358	6.4%
<b>66 Amb HVS Martigny</b>	61	666	9.2%	41	374	11.0%	102	1040	9.8%
<b>65 Amb SAS Sion</b>	73	1 044	7.0%	46	799	5.8%	119	1843	6.5%
<b>61 Amb HVS Sierre</b>	55	700	7.9%	29	379	7.7%	84	1079	7.8%
<b>55 Amb SOW Visp</b>	40	508	7.9%	21	438	4.8%	61	946	6.4%
<b>51 Amb SOW Münster</b>	2	87	2.3%	2	43	4.7%	4	130	3.1%
<b>53 Amb Venetz Saastal</b>	1	52	1.9%	2	53	3.8%	3	105	2.9%
<b>52 Amb Zenklusen Grächen</b>	3	38	7.9%		23		3	61	4.9%
<b>57 Amb Zermatt</b>	3	77	3.9%	7	79	8.9%	10	156	6.4%
<b>36 Heli AG, Collombey</b>	2	4	50.0%				2	4	50.0%
<b>60 Heli AG, Sion</b>	129	521	24.8%	18	66	27.3%	147	587	25.0%
<b>59 Heli AZ, Zermatt</b>	97	548	17.7%	18	102	17.6%	115	650	17.7%
<b>70 Amb SOW Gampel</b>	7	185	3.8%				7	185	3.8%
<b>100 Ambu VD</b>		16			35			51	
<b>71 Amb SOW Bitsch</b>		1						1	
<b>Chronozone Monthey</b>	59	679	8.7%	34	404	8.4%	93	1083	8.6%
<b>Chronozone Martigny</b>	64	711	9.0%	47	424	11.1%	111	1135	9.8%
<b>Chronozone Entremont</b>	54	311	17.4%	15	150	10.0%	69	461	15.0%
<b>Chronozone Sion</b>	115	1 248	9.2%	45	753	6.0%	160	2001	8.0%
<b>Chronozone Sierre</b>	79	792	10.0%	31	443	7.0%	110	1235	8.9%
<b>Chronozone Viège</b>	35	513	6.8%	16	293	5.5%	51	806	6.3%
<b>Chronozone Saas</b>	16	117	13.7%	4	62	6.5%	20	179	11.2%
<b>Chronozone Grächen</b>	3	50	6.0%	1	25	4.0%	4	75	5.3%
<b>Chronozone Zermatt</b>	40	246	16.3%	13	107	12.1%	53	353	15.0%
<b>Chronozone n.a.</b>	30	152	19.7%	8	83	9.6%	38	235	16.2%
<b>Chronozone Gampel</b>	22	256	8.6%	5	132	3.8%	27	388	7.0%
<b>Chronozone Fiesch</b>	18	210	8.6%	7	89	7.9%	25	299	8.4%

## NOMBRE D'INTERVENTIONS AVEC LIEU DE PRISE EN CHARGE INCONNU EN 2021

Ces interventions sont exclues des analyses par Chronozone, Sous-chronozone, Communes et Localités

	Jour			Nuit					
	Lieu invalide	Total	Ratio	Lieu invalide	Total	Ratio	Lieu invalide	Total	Ratio
<b>Total</b>	122	4750	2.6%	75	2739	2.7%	197	7489	2.6%

## NOMBRE D'INTERVENTIONS AVEC UN DELAI DE REPONSE INVALIDE EN 2020

Ces interventions sont exclues de toutes les analyses présentées dans cet annexe

	Jour			Nuit			Total		
	DR invalide	Total	Ratio	DR invalide	Total	Ratio	DR invalide	Total	Ratio
<b>TOUTES LES BASES</b>	489	5 206	9.4%	157	2 944	5.3%	646	8150	7.9%
<b>BASE D'AMBULANCES</b>	260	4 238	6.1%	122	2 797	4.4%	382	7035	5.4%
<b>BASE D'HELICOPTERES</b>	229	968	23.7%	35	147	23.8%	264	1115	23.7%

33 Amb Clerc Monthey	33	709	4.7%	11	415	2.7%	44	1124	3.9%
68 Amb Entremont	8	158	5.1%		8		8	166	4.8%
66 Amb HVS Martigny	36	662	5.4%	30	454	6.6%	66	1116	5.9%
65 Amb SAS Sion	69	1 099	6.3%	42	830	5.1%	111	1929	5.8%
61 Amb HVS Sierre	63	728	8.7%	18	397	4.5%	81	1125	7.2%
55 Amb SOW Visp	38	606	6.3%	14	418	3.3%	52	1024	5.1%
51 Amb SOW Münster	5	91	5.5%	2	55	3.6%	7	146	4.8%
53 Amb Venetz Saastal	1	57	1.8%	1	59	1.7%	2	116	1.7%
52 Amb Zenklusen Grächen		45		1	43	2.3%	1	88	1.1%
57 Amb Zermatt	7	54	13.0%	3	76	3.9%	10	130	7.7%
36 Heli AG, Collombey	1	4	25.0%	1	1	100.0%	2	5	40.0%
60 Heli AG, Sion	150	464	32.3%	17	52	32.7%	167	516	32.4%
59 Heli AZ, Zermatt	78	500	15.6%	17	94	18.1%	95	594	16.0%
70 Amb SOW Gampel		16						16	
100 Ambu VD		13			42			55	

Chronozone Monthey	48	757	6.3%	9	450	2.0%	57	1207	4.7%
Chronozone Martigny	52	696	7.5%	32	438	7.3%	84	1134	7.4%
Chronozone Entremont	39	265	14.7%	16	116	13.8%	55	381	14.4%
Chronozone Sion	137	1 357	10.1%	35	753	4.6%	172	2110	8.2%
Chronozone Sierre	81	774	10.5%	27	441	6.1%	108	1215	8.9%
Chronozone Viège	29	455	6.4%	4	277	1.4%	33	732	4.5%
Chronozone Saas	10	96	10.4%	6	71	8.5%	16	167	9.6%
Chronozone Grächen	1	62	1.6%	2	47	4.3%	3	109	2.8%
Chronozone Zermatt	38	209	18.2%	9	100	9.0%	47	309	15.2%
Chronozone n.a.	11	48	22.9%	2	21	9.5%	13	69	18.8%
Chronozone Gampel	22	251	8.8%	9	133	6.8%	31	384	8.1%
Chronozone Fiesch	21	236	8.9%	6	97	6.2%	27	333	8.1%

## NOMBRE D'INTERVENTIONS AVEC LIEU DE PRISE EN CHARGE INCONNU EN 2020

Ces interventions sont exclues des analyses par Chronozone, Sous-chronozone, Communes et Localités

	Jour			Nuit					
	Lieu invalide	Total	Ratio	Lieu invalide	Total	Ratio	Lieu invalide	Total	Ratio
<b>Total</b>	37	4717	0.8%	19	2787	0.7%	56	7504	0.7%

## NOMBRE D'INTERVENTIONS AVEC UN DELAI DE REPONSE INVALIDE EN 2019

*Ces interventions sont exclues de toutes les analyses présentées dans cet annexe*

	Jour			Nuit			Total		
	DR invalide	Total	Ratio	DR invalide	Total	Ratio	DR invalide	Total	Ratio
<b>TOUTES LES BASES</b>	429	5 016	8.6%	180	2 859	6.3%	<b>609</b>	<b>7875</b>	<b>7.7%</b>
<b>BASE D'AMBULANCES</b>	172	4 044	4.3%	132	2 692	4.9%	<b>304</b>	<b>6736</b>	<b>4.5%</b>
<b>BASE D'HELICOPTERES</b>	257	972	26.4%	48	167	28.7%	<b>305</b>	<b>1139</b>	<b>26.8%</b>
<b>33 Amb Clerc Monthey</b>	20	661	3.0%	17	398	4.3%	<b>37</b>	<b>1059</b>	<b>3.5%</b>
<b>68 Amb Entremont</b>	4	145	2.8%	2	4	50.0%	<b>6</b>	<b>149</b>	<b>4.0%</b>
<b>66 Amb HVS Martigny</b>	39	686	5.7%	25	478	5.2%	<b>64</b>	<b>1164</b>	<b>5.5%</b>
<b>65 Amb SAS Sion</b>	39	1 048	3.7%	34	830	4.1%	<b>73</b>	<b>1878</b>	<b>3.9%</b>
<b>61 Amb HVS Sierre</b>	28	709	3.9%	29	411	7.1%	<b>57</b>	<b>1120</b>	<b>5.1%</b>
<b>55 Amb SOW Visp</b>	35	587	6.0%	17	376	4.5%	<b>52</b>	<b>963</b>	<b>5.4%</b>
<b>51 Amb SOW Münster</b>	1	66	1.5%		56		<b>1</b>	<b>122</b>	<b>0.8%</b>
<b>53 Amb Venetz Saastal</b>	1	47	2.1%	1	50	2.0%	<b>2</b>	<b>97</b>	<b>2.1%</b>
<b>52 Amb Zenklusen Grächen</b>		31			29			<b>60</b>	
<b>57 Amb Zermatt</b>	5	64	7.8%	7	60	11.7%	<b>12</b>	<b>124</b>	<b>9.7%</b>
<b>36 Heli AG, Collombey</b>	6	13	46.2%				<b>6</b>	<b>13</b>	<b>46.2%</b>
<b>60 Heli AG, Sion</b>	158	467	33.8%	27	62	43.5%	<b>185</b>	<b>529</b>	<b>35.0%</b>
<b>59 Heli AZ, Zermatt</b>	93	492	18.9%	21	105	20.0%	<b>114</b>	<b>597</b>	<b>19.1%</b>
<b>Chronozone Monthey</b>	34	690	4.9%	18	374	4.8%	<b>52</b>	<b>1064</b>	<b>4.9%</b>
<b>Chronozone Martigny</b>	49	722	6.8%	24	419	5.7%	<b>73</b>	<b>1141</b>	<b>6.4%</b>
<b>Chronozone Entremont</b>	61	288	21.2%	23	161	14.3%	<b>84</b>	<b>449</b>	<b>18.7%</b>
<b>Chronozone Sion</b>	96	1 230	7.8%	31	718	4.3%	<b>127</b>	<b>1948</b>	<b>6.5%</b>
<b>Chronozone Sierre</b>	54	808	6.7%	34	494	6.9%	<b>88</b>	<b>1302</b>	<b>6.8%</b>
<b>Chronozone Viège</b>	25	445	5.6%	8	259	3.1%	<b>33</b>	<b>704</b>	<b>4.7%</b>
<b>Chronozone Saas</b>	7	94	7.4%	3	60	5.0%	<b>10</b>	<b>154</b>	<b>6.5%</b>
<b>Chronozone Grächen</b>	7	42	16.7%		32		<b>7</b>	<b>74</b>	<b>9.5%</b>
<b>Chronozone Zermatt</b>	49	231	21.2%	19	98	19.4%	<b>68</b>	<b>329</b>	<b>20.7%</b>
<b>Chronozone n.a.</b>	12	46	26.1%	6	33	18.2%	<b>18</b>	<b>79</b>	<b>22.8%</b>
<b>Chronozone Gampel</b>	20	236	8.5%	8	109	7.3%	<b>28</b>	<b>345</b>	<b>8.1%</b>
<b>Chronozone Fiesch</b>	15	184	8.2%	6	102	5.9%	<b>21</b>	<b>286</b>	<b>7.3%</b>

## NOMBRE D'INTERVENTIONS AVEC LIEU DE PRISE EN CHARGE INCONNU EN 2019

*Ces interventions sont exclues des analyses par Chronozone, Sous-chronozone, Communes et Localités*

	Jour			Nuit					
	Lieu invalide	Total	Ratio	Lieu invalide	Total	Ratio	Lieu invalide	Total	Ratio
<b>Total</b>	34	4587	0.7%	27	2679	1.0%	<b>61</b>	<b>7266</b>	<b>0.8%</b>