

Temps d'intervention P1

Infos Rapport

Informations générales

Source de données	SAE, Attrib VD
Nom	RCVS038 Temps d'intervention P1
Description	Répartition du nombre d'interventions par temps d'intervention
Remarque	Dès 2019, les interventions de nuit de Grächen sont incluses dans ce rapport, bien qu'elles ne fassent pas partie de la planification du dispositif pré-hospitalier Dès 2020, les interventions effectuées par les compagnies vaudoises sur le territoire valaisan sont incluses dans les analyses par chronozone

Indicateurs

Nombre d'interventions	Correspond au nombre de moyens engagés
Temps d'intervention	Temps écoulé entre l'alarme au service de sauvetage et l'heure d'arrivée à destination

Filtres

Année	Année d'intervention Jusqu'en 2018 inclus, l'année d'intervention correspond à l'année civile. L'année 2019 commence le 01.01.2019 à 00:00:00 et se termine le 01.01.2020 à 06:59:59. Dès 2020, l'année d'intervention commence le 01.01.yyyy à 07:00:00 et se termine le 01.01.yyyy+1 à 06:59:59
Type de service	Compagnies d'ambulances et hélicoptères
Type d'intervention	P1
Hors planification	Entre 2016 et 2018 sont exclues de ce rapport : - Interventions de nuit du service 52 - Amb Zenklusen Grächen Dès 2019, ces interventions sont uniquement exclues des analyses par service
Hors planification	Sont exclues de ce rapport: - Les interventions des services 34 - Ambu Clerc Sion, 67 - HVS Service de transfert - Les interventions des bases Saanen et Lauterbrunnen du service Air-Glacières (Code du service 90 et 91)
Chronozone inconnue	Les interventions sans chronozone sont exclues de ce rapport
Code AMPDS	Les interventions dont le code AMPDS est dans la liste ci-dessous sont exclues de ce rapport : - 60, 80, 81, 82, 83, 84, 85, 100, 102, 118
Flag Bad Temps Intervention	Les fiches d'intervention répondant aux critères ci-dessous sont invalides et ne sont pas prises en compte dans ce rapport : - Heure d'alarme au service de sauvetage non renseignée (FlagErreurHeureAlarme) - Heure d'arrivée à destination non renseignée (FlagErreurHeureArriveeDest) - Temps d'intervention inférieur à 6 minutes - Temps d'intervention supérieur à 300 minutes (FlagErreurTempsInterMax) - Heure d'alarme au service de sauvetage postérieure à l'heure d'arrivée à destination (FlagErreurTempsInterAnteriorite) Un rapport séparé analyse de manière détaillée les fiches d'intervention invalides.

Filtres

Date du dernier chargement	13.02.2024
Date du rapport	17.06.2024

TEMPS D'INTERVENTION - MEDIANE ET PERCENTILE 90 (EN MINUTES) POUR TOUT LE CANTON EN 2023

IMPORTANT : Critères de sélection modifiés entre 2018 et 2019 (voir Info Rapport) Jusqu'en 2018 inclus : Dans et Hors Chronozone -> Toutes les interventions P1 effectuées dans et hors de la chronozone de

Les valeurs Médiane et Percentile 90 sont arrondies à la minute inférieure

		janvier		février		mars		avril		mai		juin		juillet		août		septembre		octobre		novembre		Décembre		Total	
		M	P 90	M	P 90	M	P 90	M	P 90	M	P 90	M	P 90	M	P 90	M	P 90	M	P 90	M	P 90	M	P 90	M	P 90	M	P 90
																										M	P 90
TOUTES LES BASES	Jour	50	82	48	83	48	77	48	77	45	76	46	79	48	79	47	76	48	79	49	86	48	81	51	81	48	80
	Nuit	53	89	52	79	55	89	49	87	46	76	47	76	51	88	52	89	48	83	46	75	49	81	50	87	50	83
	Tot	51	84	49	81	51	82	48	82	45	76	47	79	49	82	49	82	48	80	48	80	48	81	51	84	49	82

TEMPS D'INTERVENTION - MEDIANE ET PERCENTILE 90 (EN MINUTES) PAR BASE D'AMBULANCES 2023

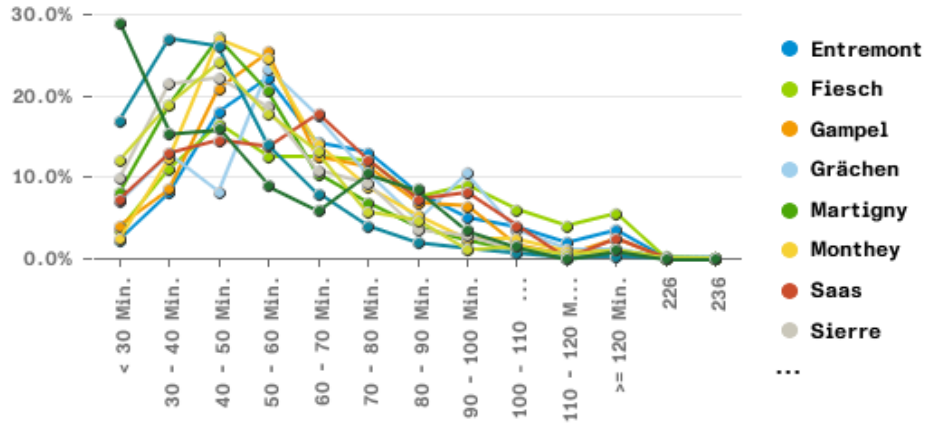
		janvier		février		mars		avril		mai		juin		juillet		août		septembre		octobre		novembre		Décembre		Total		
		M	P 90	M	P 90	M	P 90	M	P 90	M	P 90	M	P 90	M	P 90	M	P 90	M	P 90	M	P 90	M	P 90	M	P 90	M	P 90	
																										M	P 90	
33	Amb Clerc Monthey	Jour	55	88	58	87	51	73	54	85	49	82	54	81	48	75	51	65	52	70	49	87	51	71	59	76	52	81
		Nuit	49	81	52	73	56	76	55	86	52	92	51	74	49	75	52	86	51	70	47	71	47	71	48	61	51	78
		Total	51	85	55	84	52	74	54	86	51	84	52	80	48	75	51	82	52	70	49	78	49	71	54	73	52	81
68	Amb Entremont	Jour	60	95	69	98	55	73	70	87	85	101	42	70	62	106	49	90	52	90	55	106	84	96	66	93	64	100
		Nuit	82	106	75	103	77	105	62	110	42	43	73	88	70	125	65	84	73	103	59	79	81	128	79	99	73	109
		Total	69	103	75	106	67	94	66	99	68	98	63	87	65	117	59	90	53	103	58	102	84	107	73	99	69	102
66	Amb HVS Martigny	Jour	50	80	45	59	47	84	46	68	45	77	45	73	48	75	46	69	46	78	51	77	48	80	51	81	47	77
		Nuit	55	81	52	69	50	77	54	80	48	66	51	72	47	80	51	80	49	76	47	65	50	71	48	82	50	77
		Total	50	81	48	61	49	82	49	76	46	70	48	75	48	77	47	75	49	78	50	72	49	79	51	83	49	77
65	Amb SAS Sion	Jour	41	64	40	69	42	64	41	65	39	65	39	54	41	76	38	67	39	73	41	62	40	62	44	62	41	65
		Nuit	45	77	46	66	47	79	36	61	39	62	37	64	41	69	41	71	38	71	42	63	40	67	38	76	40	71
		Total	41	69	42	68	43	70	39	65	39	63	37	56	41	69	39	70	39	73	42	62	40	64	42	70	40	67
61	Amb HVS Sierre	Jour	52	79	44	82	47	80	44	69	47	73	45	71	45	77	43	68	47	78	47	79	49	85	53	74	48	77
		Nuit	53	84	45	69	54	89	44	66	44	73	46	72	44	82	59	82	46	67	41	64	52	72	56	87	48	77
		Total	52	80	44	79	52	85	44	69	46	73	45	71	45	79	50	72	46	77	45	79	51	82	53	82	48	77
55	Amb SOW Visp	Jour	52	70	48	71	48	72	49	63	41	78	50	83	46	74	45	78	46	73	46	67	47	77	44	73	47	76
		Nuit	50	81	50	68	50	86	46	66	45	58	37	63	53	85	43	55	54	89	49	77	44	79	50	93	47	78
		Total	50	76	49	71	49	81	48	66	44	69	44	76	51	82	44	75	48	78	46	71	47	78	46	79	47	77
53	Amb Venetz Saastal	Jour	78	97	69	90	78	86	69	86	52	55	74	88	68	91	53	74	72	89	100	123	57	65	63	90	68	95
		Nuit	94	101	77	87	76	89	88	109	68	96	75	75	84	96	67	108	102	105	73	84	70	109	73	91	77	106
		Total	84	104	72	90	78	90	80	106	52	89	75	88	77	100	58	102	75	103	75	105	68	106	68	92	71	102

52	Amb Zenklusen Grächen	Jour	68	74	62	74	65	74																				64	77
		Total	68	74	62	74	65	74																					64
57	Amb Zermatt	Jour	31	74	34	56	31	32	32	76	58	76	43	85	73	95	61	87	77	82	68	87	71	81	68	87	55	87	
		Nuit	77	87	61	74	72	94	83	91	63	92	78	89	67	96	73	113	50	68	59	86	64	83	70	80	69	89	
		Total	75	88	53	71	63	89	48	89	60	86	66	87	73	100	67	95	59	79	63	87	71	84	70	86	65	89	
70	Amb SOW Gampel	Jour	60	71	56	97	56	92	84	111	64	85	58	77	64	85	59	93	63	85	55	99	58	97	64	74	58	94	
		Nuit	62	93	60	68	66	110	56	97	64	92	68	83	66	103	51	97	70	103	49	66	62	82	54	65	61	100	
		Total	62	91	57	84	59	104	74	97	64	85	59	82	65	99	57	95	63	99	54	95	58	98	58	74	60	96	
75	Amb SOW Fiesch	Jour	107	111	103	117	78	104	67	68	71	92	68	115	65	91	72	100	79	124	77	129	92	92	105	131	78	118	
		Nuit	79	83	77	103	77	105	103	107	73	96	104	140	88	115	65	84			96	96	83	115	84	99	79	109	
		Total	88	109	87	109	78	106	69	105	71	95	68	118	73	106	72	96	79	124	78	129	87	113	98	124	78	115	
80	Rapid Responder Martigny	Nuit	54	66	37	45	53	74																			47	72	
		Total	54	66	37	45	53	74																				47	72
81	Rapid Responder Münster	Jour			46	51																					46	51	
		Nuit			124	124																						124	124
		Total			53	109																						53	109
BASE D'AMBULANCES	Jour	50	83	48	83	48	78	48	75	45	78	46	79	49	81	47	76	48	79	47	84	48	81	51	83	48	80		
	Nuit	53	89	52	79	55	89	49	88	46	77	47	76	50	89	50	83	47	83	46	75	48	82	49	85	49	83		
	Total	51	86	50	82	51	83	49	81	46	78	46	78	49	83	49	82	48	81	47	79	48	81	50	84	49	82		

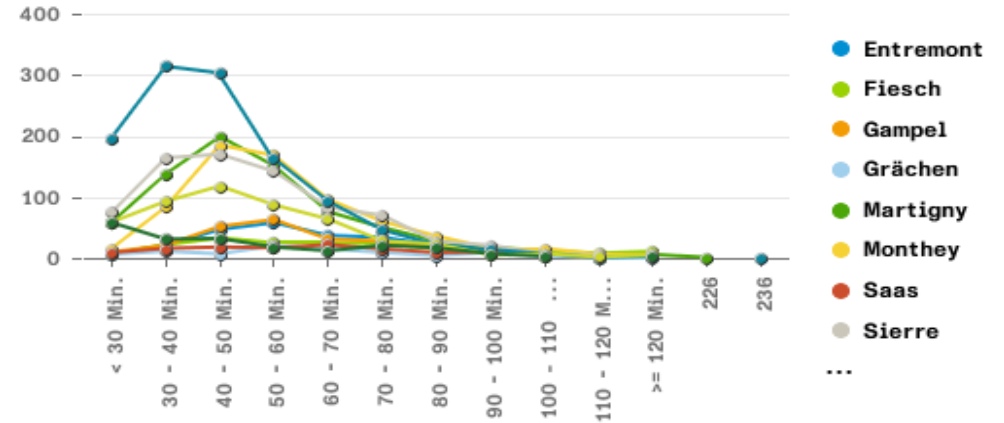
TEMPS D'INTERVENTION - MEDIANE ET PERCENTILE 90 (EN MINUTES) PAR BASE D'HELICOPTERES 2023

		2023																								Total		
		janvier		février		mars		avril		mai		juin		juillet		août		septembre		octobre		novembre		Décembre		M	P 90	
		M	P 90	M	P 90	M	P 90	M	P 90	M	P 90	M	P 90	M	P 90	M	P 90	M	P 90	M	P 90	M	P 90					
60	Heli AG, Sion	Jour	51	76	48	72	55	72	54	76	45	57	51	79	45	76	50	82	54	77	55	94	51	78	54	77	51	77
		Nuit	57	67	45	54	58	96	52	84	52	76	57	76	59	75	61	90	52	83	64	64	54	54	72	113	57	90
		Total	51	75	48	71	56	73	52	79	48	65	53	80	47	76	55	83	53	78	55	92	53	75	57	92	52	79
59	Heli AZ, Zermatt	Jour	45	65	48	66	39	73	36	88	39	70	57	90	47	69	45	72	44	83	55	93	51	62	41	61	45	79
		Nuit	38	60	75	97	54	70	49	72	43	55	40	53	60	78	72	102	56	74	73	76	68	78	56	99	58	87
		Total	45	66	50	78	50	78	40	87	39	70	50	83	48	75	48	85	45	78	55	90	54	70	41	77	47	80
BASE D'HELICOPTERES	Jour	49	75	48	73	53	75	43	82	43	61	53	82	46	76	47	75	47	79	55	98	51	71	52	76	48	78	
	Nuit	45	67	57	89	56	74	50	83	52	73	51	67	60	78	65	101	52	76	68	75	55	73	66	115	57	89	
	Total	49	75	48	75	53	77	43	83	45	67	52	80	48	76	50	85	48	78	55	95	53	75	53	85	50	79	

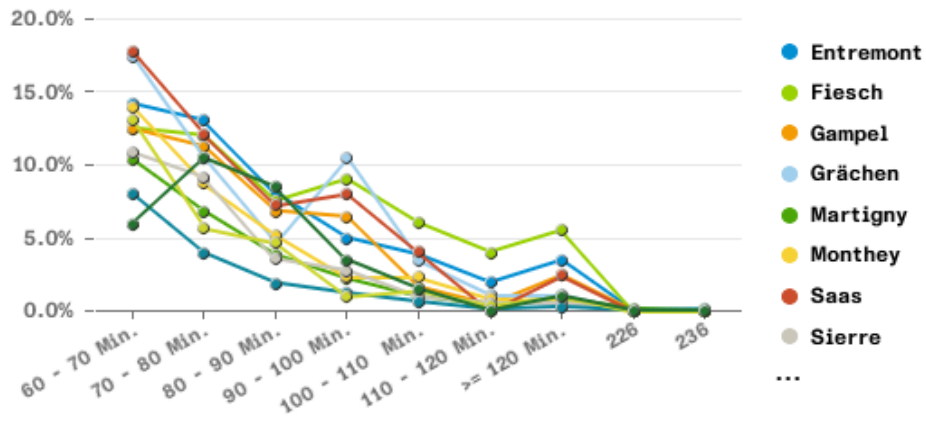
RATIO - PLAGES HORAIRE JOUR



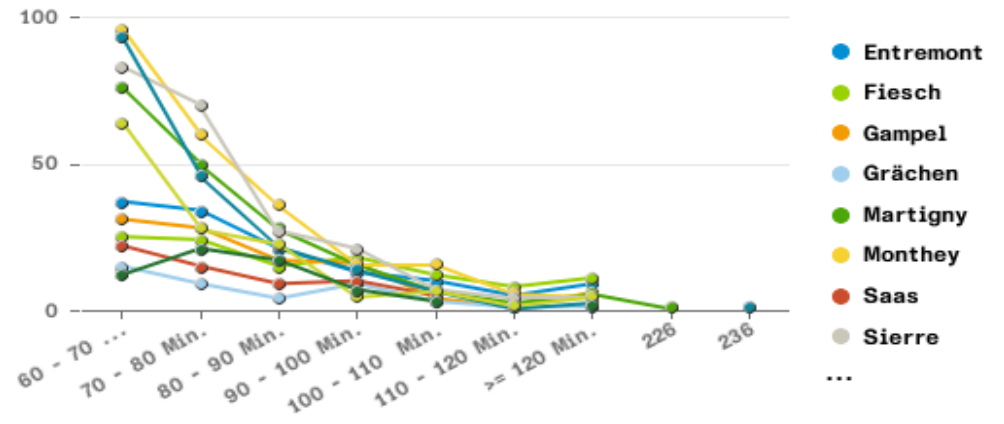
NOMBRE DE MOYENS ENGAGES - PLAGES HORAIRE JOUR



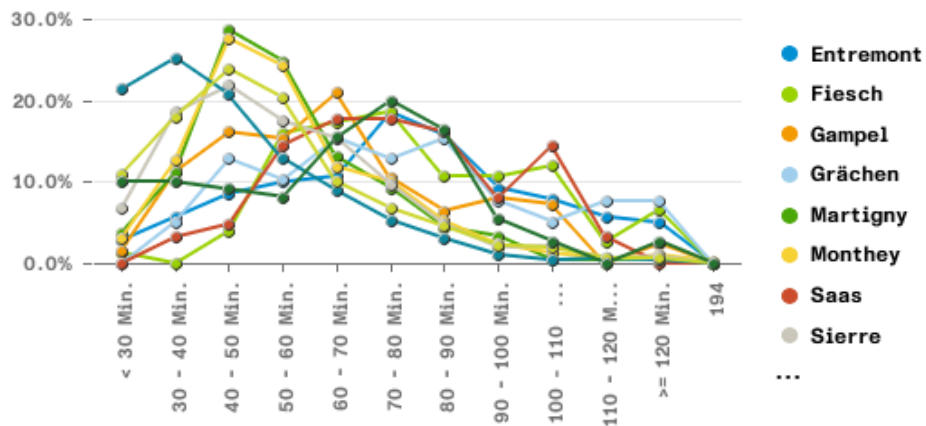
RATIO POUR TI >= 60 MIN. - PLAGES HORAIRE JOUR



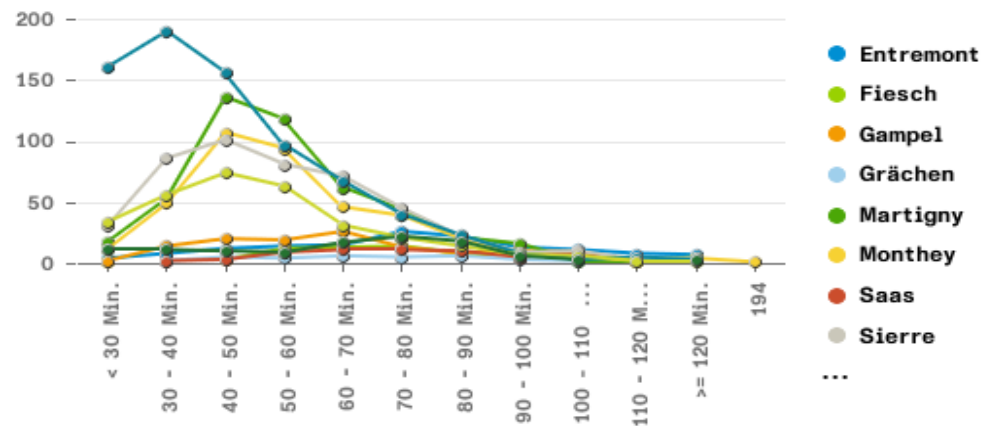
NOMBRE DE MOYENS ENGAGES POUR TI >= 60 MIN. - PLAGES HORAIRE JOUR



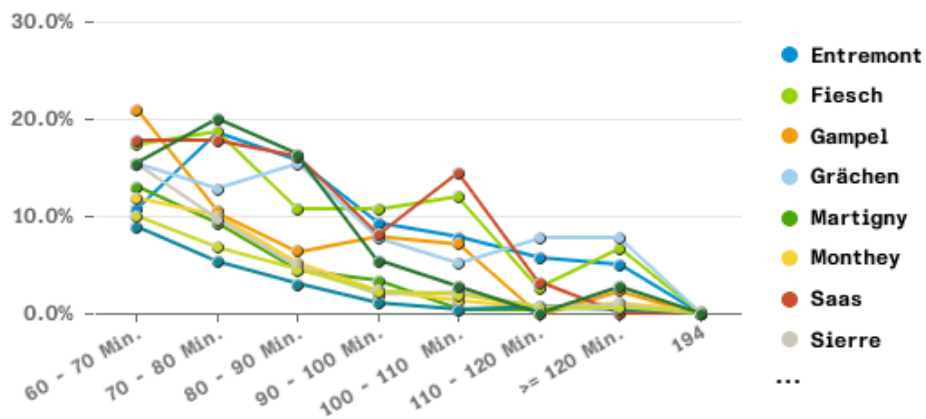
RATIO - PLAGES HORAIRE NUIT



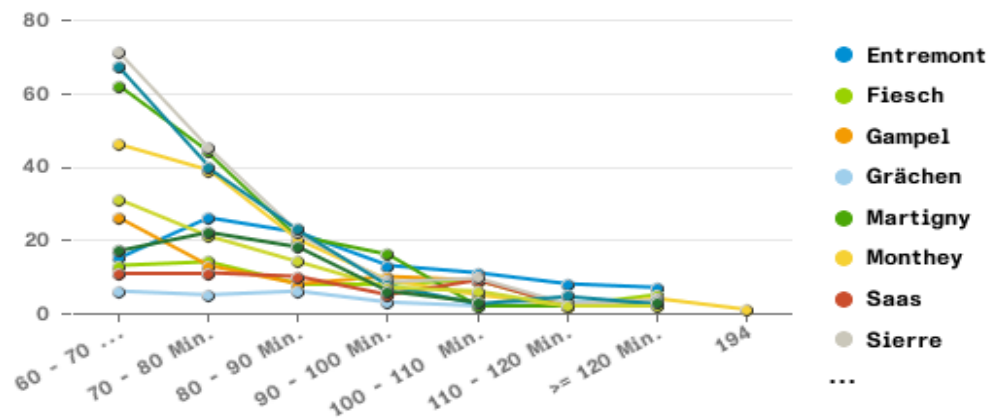
NOMBRE DE MOYENS ENGAGES - PLAGES HORAIRE NUIT



RATIO POUR TI >= 60 MIN. - PLAGES HORAIRE NUIT



NOMBRE DE MOYENS ENGAGES POUR TI >= 60 MIN. - PLAGES HORAIRE NUIT



NOMBRE D'INTERVENTIONS AVEC UN TEMPS D'INTERVENTION INVALIDE EN 2023

Ces interventions sont exclues de toutes les analyses contenues dans cette annexe

	Jour			Nuit			Total		
	TI invalide	Total	Ratio	TI invalide	Total	Ratio	TI invalide	Total	Ratio
TOUTES LES BASES	1115	6 091	18.3%	552	3 491	15.8%	1667	9582	17.4%
BASE D'AMBULANCES	738	4 917	15.0%	469	3 236	14.5%	1207	8153	14.8%
BASE D'HELICOPTERES	377	1 174	32.1%	83	255	32.5%	460	1429	32.2%
33 Amb Clerc Monthey	153	794	19.3%	89	461	19.3%	242	1255	19.3%
68 Amb Entremont	40	207	19.3%	40	214	18.7%	80	421	19.0%
66 Amb HVS Martigny	114	798	14.3%	69	442	15.6%	183	1240	14.8%
61 Amb HVS Sierre	99	812	12.2%	37	415	8.9%	136	1227	11.1%
65 Amb SAS Sion	174	1 172	14.8%	118	920	12.8%	292	2092	14.0%
75 Amb SOW Fiesch	16	108	14.8%	9	80	11.3%	25	188	13.3%
70 Amb SOW Gampel	22	205	10.7%	19	156	12.2%	41	361	11.4%
55 Amb SOW Visp	63	555	11.4%	41	321	12.8%	104	876	11.9%
100 Ambu VD		14			17			31	
53 Amb Venetz Saastal	13	93	14.0%	3	55	5.5%	16	148	10.8%
52 Amb Zenklusen Grächen	2	20	10.0%	2	9	22.2%	4	29	13.8%
57 Amb Zermatt	16	94	17.0%	20	112	17.9%	36	206	17.5%
60 Heli AG, Sion	228	611	37.3%	58	138	42.0%	286	749	38.2%
59 Heli AZ, Zermatt	149	563	26.5%	25	117	21.4%	174	680	25.6%
80 Rapid Responder Martign				22	33	66.7%	22	33	66.7%
81 Rapid Responder Münsterli	1	3	33.3%		1		1	4	25.0%
82 Rapid Responder St-Nikla	25	42	59.5%				25	42	59.5%
Chronozon Entremont	91	352	25.9%	36	176	20.5%	127	528	24.1%
Chronozon Fiesch	43	243	17.7%	7	82	8.5%	50	325	15.4%
Chronozon Gampel	37	286	12.9%	21	145	14.5%	58	431	13.5%
Chronozon Grächen	41	127	32.3%	8	47	17.0%	49	174	28.2%
Chronozon Martigny	145	879	16.5%	108	583	18.5%	253	1462	17.3%
Chronozon Monthey	186	874	21.3%	98	486	20.2%	284	1360	20.9%
Chronozon n.a.	9	20	45.0%	2	2	100.0%	11	22	50.0%
Chronozon Saas	35	159	22.0%	4	66	6.1%	39	225	17.3%
Chronozon Sierre	135	902	15.0%	69	532	13.0%	204	1434	14.2%
Chronozon Sion	255	1 419	18.0%	127	880	14.4%	382	2299	16.6%
Chronozon Viège	66	557	11.8%	48	358	13.4%	114	915	12.5%
Chronozon Zermatt	72	273	26.4%	24	134	17.9%	96	407	23.6%

NOMBRE D'INTERVENTIONS AVEC LIEU DE PRISE EN CHARGE INCONNU EN 2023

Ces interventions sont exclues des analyses par Chronozone, Sous-chronozone, Communes et Localités

	Jour			Nuit			Total		
	Lieu invalide	Total	Ratio	Lieu invalide	Total	Ratio	Lieu invalide	Total	Ratio
Total	11	4976	0.2%		2939		11	7915	0.1%

NOMBRE D'INTERVENTIONS AVEC UN TEMPS D'INTERVENTION INVALIDE EN 2022

Ces interventions sont exclues de toutes les analyses contenues dans cette annexe

	Jour			Nuit			Total		
	TI invalide	Total	Ratio	TI invalide	Total	Ratio	TI invalide	Total	Ratio
TOUTES LES BASES	1087	5 806	18.7%	605	3 573	16.9%	1692	9379	18.0%
BASE D'AMBULANCES	685	4 647	14.7%	515	3 301	15.6%	1200	7948	15.1%
BASE D'HELICOPTERES	402	1 159	34.7%	90	272	33.1%	492	1431	34.4%
33 Amb Clerc Monthey	148	759	19.5%	109	507	21.5%	257	1266	20.3%
68 Amb Entremont	31	180	17.2%	34	210	16.2%	65	390	16.7%
66 Amb HVS Martigny	114	768	14.8%	66	419	15.8%	180	1187	15.2%
61 Amb HVS Sierre	85	790	10.8%	47	425	11.1%	132	1215	10.9%
65 Amb SAS Sion	177	1 164	15.2%	145	943	15.4%	322	2107	15.3%
71 Amb SOW Bitsch				18	228	7.9%	18	228	7.9%
70 Amb SOW Gampel	24	180	13.3%				24	180	13.3%
51 Amb SOW Münster	12	100	12.0%	13	50	26.0%	25	150	16.7%
55 Amb SOW Visp	64	516	12.4%	44	277	15.9%	108	793	13.6%
100 Ambu VD		13			18			31	
53 Amb Venetz Saastal	8	61	13.1%	7	55	12.7%	15	116	12.9%
52 Amb Zenklusen Grächen	8	44	18.2%	8	40	20.0%	16	84	19.0%
57 Amb Zermatt	14	72	19.4%	24	129	18.6%	38	201	18.9%
60 Heli AG, Sion	227	595	38.2%	44	119	37.0%	271	714	38.0%
59 Heli AZ, Zermatt	175	564	31.0%	46	153	30.1%	221	717	30.8%
Chronozon Entremont	67	295	22.7%	40	192	20.8%	107	487	22.0%
Chronozon Fiesch	43	254	16.9%	22	111	19.8%	65	365	17.8%
Chronozon Gampel	43	241	17.8%	22	175	12.6%	65	416	15.6%
Chronozon Grächen	11	59	18.6%	9	41	22.0%	20	100	20.0%
Chronozon Martigny	142	826	17.2%	79	493	16.0%	221	1319	16.8%
Chronozon Monthey	171	822	20.8%	114	536	21.3%	285	1358	21.0%
Chronozon n.a.	61	149	40.9%	14	49	28.6%	75	198	37.9%
Chronozon Saas	29	126	23.0%	10	69	14.5%	39	195	20.0%
Chronozon Sierre	133	853	15.6%	58	488	11.9%	191	1341	14.2%
Chronozon Sion	246	1 410	17.4%	151	917	16.5%	397	2327	17.1%
Chronozon Viège	68	533	12.8%	42	326	12.9%	110	859	12.8%
Chronozon Zermatt	73	238	30.7%	44	176	25.0%	117	414	28.3%

NOMBRE D'INTERVENTIONS AVEC LIEU DE PRISE EN CHARGE INCONNU EN 2022

Ces interventions sont exclues des analyses par Chronozone, Sous-chronozone, Communes et Localités

	Jour			Nuit			Total		
	Lieu invalide	Total	Ratio	Lieu invalide	Total	Ratio	Lieu invalide	Total	Ratio
Total	88	4719	1.9%	35	2968	1.2%	123	7687	1.6%

NOMBRE D'INTERVENTIONS AVEC UN TEMPS D'INTERVENTION INVALIDE EN 2021

Ces interventions sont exclues de toutes les analyses contenues dans cette annexe

	Jour			Nuit			Total		
	TI invalide	Total	Ratio	TI invalide	Total	Ratio	TI invalide	Total	Ratio
TOUTES LES BASES	1101	5 264	20.9%	516	2 951	17.5%	1617	8215	19.7%
BASE D'AMBULANCES	665	4 199	15.8%	448	2 784	16.1%	1113	6983	15.9%
BASE D'HELICOPTERES	436	1 065	40.9%	68	167	40.7%	504	1232	40.9%
33 Amb Clerc Monthey	120	647	18.5%	73	389	18.8%	193	1036	18.6%
68 Amb Entremont	38	184	20.7%	36	174	20.7%	74	358	20.7%
66 Amb HVS Martigny	102	665	15.3%	76	374	20.3%	178	1039	17.1%
61 Amb HVS Sierre	114	700	16.3%	51	379	13.5%	165	1079	15.3%
65 Amb SAS Sion	158	1 044	15.1%	118	798	14.8%	276	1842	15.0%
70 Amb SOW Gampel	19	185	10.3%				19	185	10.3%
51 Amb SOW Münster	17	87	19.5%	9	43	20.9%	26	130	20.0%
55 Amb SOW Visp	71	504	14.1%	48	438	11.0%	119	942	12.6%
100 Ambu VD		16			34			50	
53 Amb Venetz Saastal	3	52	5.8%	7	53	13.2%	10	105	9.5%
52 Amb Zenklusen Grächen	8	38	21.1%	2	23	8.7%	10	61	16.4%
57 Amb Zermatt	15	77	19.5%	28	79	35.4%	43	156	27.6%
36 Heli AG, Collombey	4	4	100.0%				4	4	100.0%
60 Heli AG, Sion	263	520	50.6%	29	65	44.6%	292	585	49.9%
59 Heli AZ, Zermatt	169	541	31.2%	39	102	38.2%	208	643	32.3%
Chronozon Entremont	100	311	32.2%	45	150	30.0%	145	461	31.5%
Chronozon Fiesch	48	210	22.9%	18	89	20.2%	66	299	22.1%
Chronozon Gampel	45	256	17.6%	16	132	12.1%	61	388	15.7%
Chronozon Grächen	11	50	22.0%	5	25	20.0%	16	75	21.3%
Chronozon Martigny	130	711	18.3%	83	424	19.6%	213	1135	18.8%
Chronozon Monthey	146	678	21.5%	74	404	18.3%	220	1082	20.3%
Chronozon n.a.	48	139	34.5%	15	70	21.4%	63	209	30.1%
Chronozon Saas	22	117	18.8%	10	62	16.1%	32	179	17.9%
Chronozon Sierre	170	791	21.5%	62	443	14.0%	232	1234	18.8%
Chronozon Sion	234	1 246	18.8%	112	752	14.9%	346	1998	17.3%
Chronozon Viège	75	511	14.7%	36	293	12.3%	111	804	13.8%
Chronozon Zermatt	72	244	29.5%	40	107	37.4%	112	351	31.9%

NOMBRE D'INTERVENTIONS AVEC LIEU DE PRISE EN CHARGE INCONNU EN 2021

Ces interventions sont exclues des analyses par Chronozone, Sous-chronozone, Communes et Localités

	Jour			Nuit			Total		
	Lieu invalide	Total	Ratio	Lieu invalide	Total	Ratio	Lieu invalide	Total	Ratio
Total	91	4163	2.2%	55	2435	2.3%	146	6598	2.2%

NOMBRE D'INTERVENTIONS AVEC UN TEMPS D'INTERVENTION INVALIDE EN 2020

Ces interventions sont exclues de toutes les analyses contenues dans cette annexe

	Jour			Nuit			Total		
	TI invalide	Total	Ratio	TI invalide	Total	Ratio	TI invalide	Total	Ratio
TOUTES LES BASES	1029	5 196	19.8%	444	2 932	15.1%	1473	8128	18.1%
BASE D'AMBULANCES	627	4 231	14.8%	390	2 785	14.0%	1017	7016	14.5%
BASE D'HELICOPTERES	402	965	41.7%	54	147	36.7%	456	1112	41.0%
33 Amb Clerc Monthey	91	707	12.9%	46	406	11.3%	137	1113	12.3%
68 Amb Entremont	37	158	23.4%	3	8	37.5%	40	166	24.1%
66 Amb HVS Martigny	83	662	12.5%	78	453	17.2%	161	1115	14.4%
61 Amb HVS Sierre	152	728	20.9%	68	397	17.1%	220	1125	19.6%
65 Amb SAS Sion	166	1 099	15.1%	123	830	14.8%	289	1929	15.0%
70 Amb SOW Gampel		16						16	
51 Amb SOW Münster	11	91	12.1%	5	55	9.1%	16	146	11.0%
55 Amb SOW Visp	71	602	11.8%	35	416	8.4%	106	1018	10.4%
100 Ambu VD		12			42			54	
53 Amb Venetz Saastal	4	57	7.0%	8	59	13.6%	12	116	10.3%
52 Amb Zenklusen Grächen	4	45	8.9%	6	43	14.0%	10	88	11.4%
57 Amb Zermatt	8	54	14.8%	18	76	23.7%	26	130	20.0%
36 Heli AG, Collombey	1	4	25.0%	1	1	100.0%	2	5	40.0%
60 Heli AG, Sion	291	463	62.9%	26	52	50.0%	317	515	61.6%
59 Heli AZ, Zermatt	110	498	22.1%	27	94	28.7%	137	592	23.1%
Chronozon Entremont	95	265	35.8%	31	116	26.7%	126	381	33.1%
Chronozon Fiesch	37	235	15.7%	8	97	8.2%	45	332	13.6%
Chronozon Gampel	35	251	13.9%	15	133	11.3%	50	384	13.0%
Chronozon Grächen	6	62	9.7%	9	47	19.1%	15	109	13.8%
Chronozon Martigny	121	696	17.4%	78	438	17.8%	199	1134	17.5%
Chronozon Monthey	113	756	14.9%	43	450	9.6%	156	1206	12.9%
Chronozon n.a.	15	41	36.6%	4	10	40.0%	19	51	37.3%
Chronozon Saas	14	96	14.6%	14	71	19.7%	28	167	16.8%
Chronozon Sierre	199	774	25.7%	79	441	17.9%	278	1215	22.9%
Chronozon Sion	287	1 357	21.1%	113	753	15.0%	400	2110	19.0%
Chronozon Viège	58	454	12.8%	22	276	8.0%	80	730	11.0%
Chronozon Zermatt	49	209	23.4%	28	100	28.0%	77	309	24.9%

NOMBRE D'INTERVENTIONS AVEC LIEU DE PRISE EN CHARGE INCONNU EN 2020

Ces interventions sont exclues des analyses par Chronozone, Sous-chronozone, Communes et Localités

	Jour			Nuit			Total		
	Lieu invalide	Total	Ratio	Lieu invalide	Total	Ratio	Lieu invalide	Total	Ratio
Total	26	4167	0.6%	6	2488	0.2%	32	6655	0.5%

NOMBRE D'INTERVENTIONS AVEC UN TEMPS D'INTERVENTION INVALIDE EN 2019

Ces interventions sont exclues de toutes les analyses contenues dans cette annexe

	Jour			Nuit			Total		
	TI invalide	Total	Ratio	TI invalide	Total	Ratio	TI invalide	Total	Ratio
TOUTES LES BASES	934	5 011	18.6%	374	2 859	13.1%	1308	7870	16.6%
BASE D'AMBULANCES	498	4 042	12.3%	326	2 692	12.1%	824	6734	12.2%
BASE D'HELICOPTERES	436	969	45.0%	48	167	28.7%	484	1136	42.6%
33 Amb Clerc Monthey	68	661	10.3%	42	398	10.6%	110	1059	10.4%
68 Amb Entremont	27	145	18.6%	2	4	50.0%	29	149	19.5%
66 Amb HVS Martigny	92	686	13.4%	65	478	13.6%	157	1164	13.5%
61 Amb HVS Sierre	82	708	11.6%	58	411	14.1%	140	1119	12.5%
65 Amb SAS Sion	141	1 048	13.5%	104	830	12.5%	245	1878	13.0%
51 Amb SOW Münster	10	66	15.2%	1	56	1.8%	11	122	9.0%
55 Amb SOW Visp	55	586	9.4%	34	376	9.0%	89	962	9.3%
53 Amb Venetz Saastal	6	47	12.8%	5	50	10.0%	11	97	11.3%
52 Amb Zenklusen Grächen	7	31	22.6%	2	29	6.9%	9	60	15.0%
57 Amb Zermatt	10	64	15.6%	13	60	21.7%	23	124	18.5%
36 Heli AG, Collombey	10	13	76.9%				10	13	76.9%
60 Heli AG, Sion	306	466	65.7%	25	62	40.3%	331	528	62.7%
59 Heli AZ, Zermatt	120	490	24.5%	23	105	21.9%	143	595	24.0%
Chronozon Entremont	115	288	39.9%	33	161	20.5%	148	449	33.0%
Chronozon Fiesch	28	183	15.3%	7	102	6.9%	35	285	12.3%
Chronozon Gampel	31	236	13.1%	12	109	11.0%	43	345	12.5%
Chronozon Grächen	10	42	23.8%	3	32	9.4%	13	74	17.6%
Chronozon Martigny	117	722	16.2%	59	419	14.1%	176	1141	15.4%
Chronozon Monthey	94	690	13.6%	39	374	10.4%	133	1064	12.5%
Chronozon n.a.	16	46	34.8%	8	33	24.2%	24	79	30.4%
Chronozon Saas	18	94	19.1%	7	60	11.7%	25	154	16.2%
Chronozon Sierre	158	807	19.6%	73	494	14.8%	231	1301	17.8%
Chronozon Sion	239	1 229	19.4%	87	718	12.1%	326	1947	16.7%
Chronozon Viège	44	444	9.9%	21	259	8.1%	65	703	9.2%
Chronozon Zermatt	64	230	27.8%	25	98	25.5%	89	328	27.1%

NOMBRE D'INTERVENTIONS AVEC LIEU DE PRISE EN CHARGE INCONNU EN 2019

Ces interventions sont exclues des analyses par Chronozone, Sous-chronozone, Communes et Localités

	Jour			Nuit			Total		
	Lieu invalide	Total	Ratio	Lieu invalide	Total	Ratio	Lieu invalide	Total	Ratio
Total	30	4077	0.7%	25	2485	1.0%	55	6562	0.8%